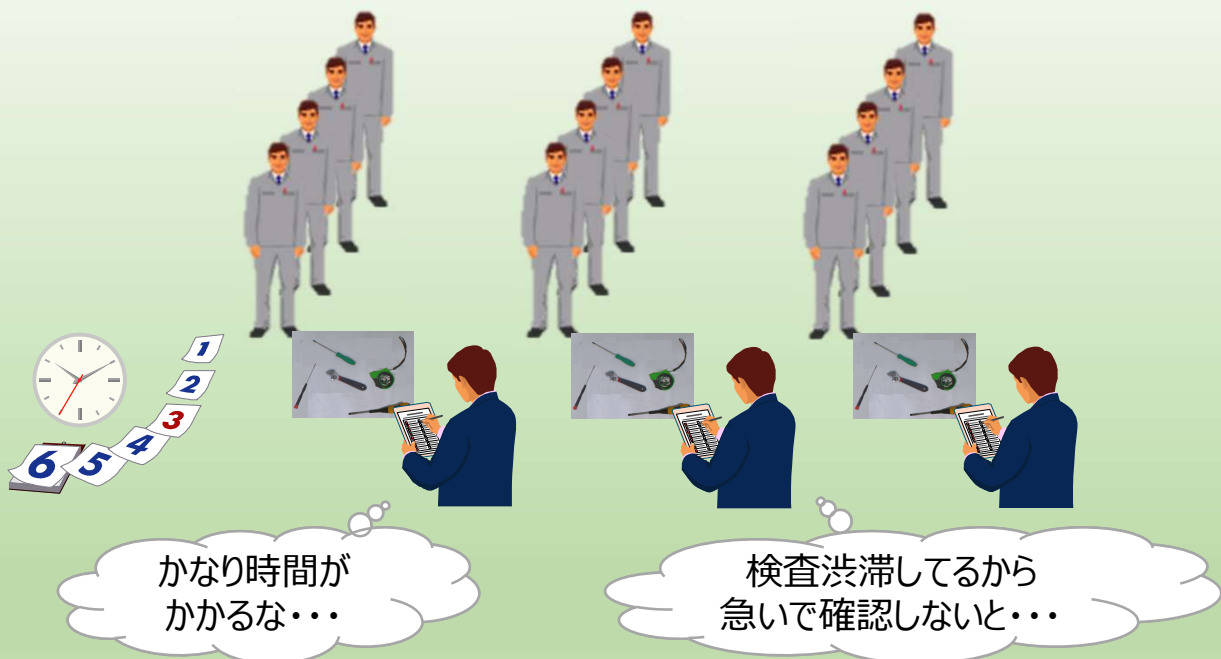


画像判定トータルソリューション

持込み物品 チェックソリューション

持込み工具の置忘れ検知に時間がかかっていませんか？



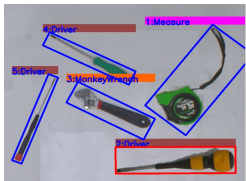
検査時間が長い

チェック漏れ発生

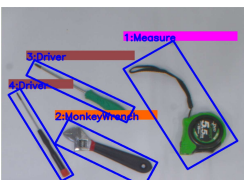
履歴が残らない

- ・ 入退場時に持込み物品の写真を撮影（登録・照合）
- ・ AIと画像処理技術を活用し、高速 & 高精度の判定を実現
- ・ 物品の置忘れを未然に防止

入場時



退場時



【照合結果】

不足物品 1 個



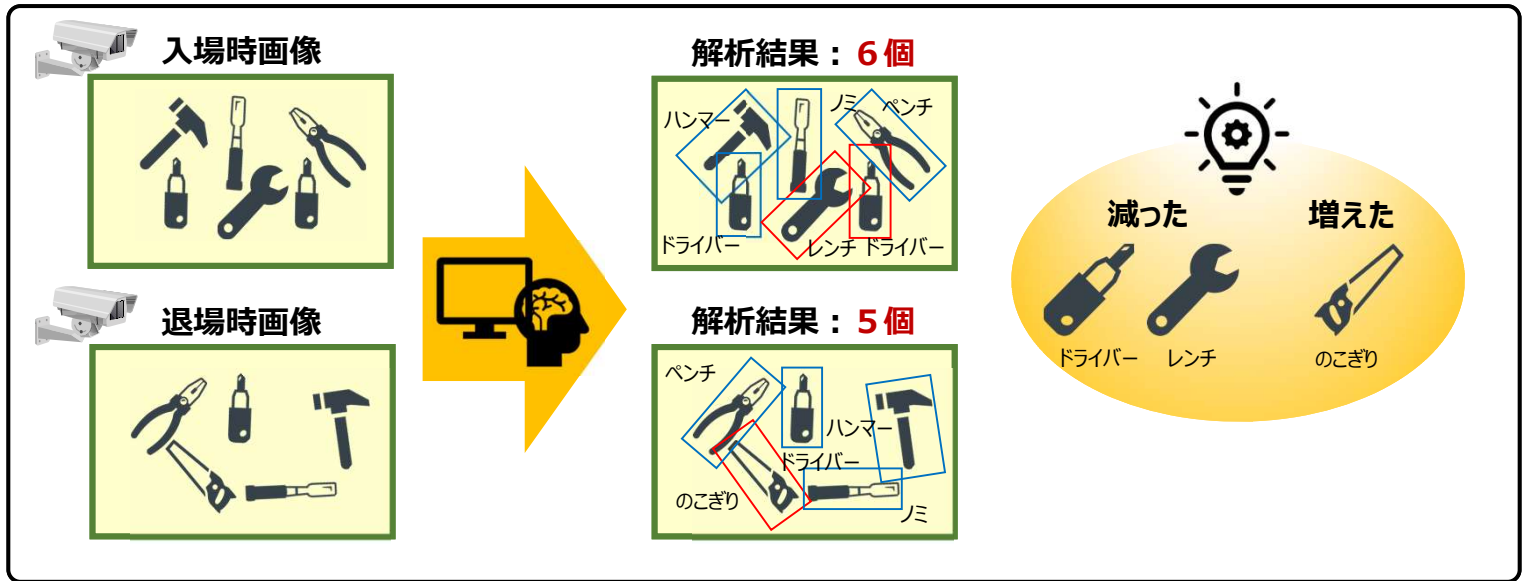
検査時間短縮

チェック漏れ低減

エビデンス自動取得

ソリューション事例

入退場時に物品を撮影することで自動的に数量をチェック。物品の置忘れを防止！



製品の特長

高速&高精度の判定！【持ち込み物品20個の判定時間＝約15～20秒 ※1】

画像処理とAIを活用することで、高速&高精度に判定することが可能です

すぐに始められる！

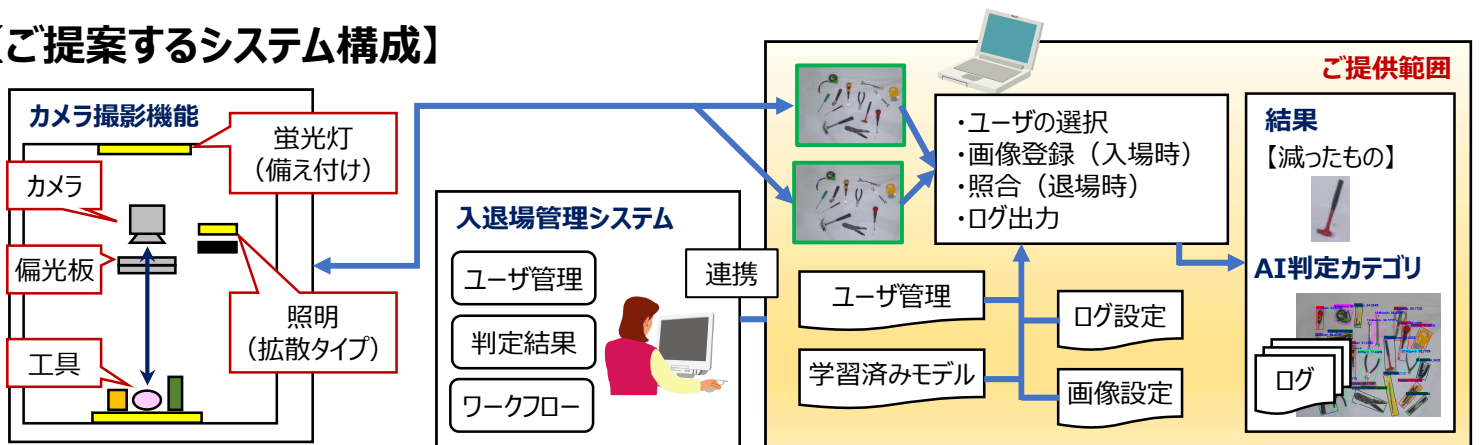
パソコンにソフトウェアをインストールするだけで、すぐに始められます ※2

過不足の物品の確認が可能！

当社での学習済みモデルを利用して過不足物品の確認ができます ※3

(※1) 本実績はCore-i7相当のオフィスパソコンで測定した数値になります。過去事例からの参考値（工具20個以内）であり、すべての確認作業を保证するものではありません。
 (※2) カメラおよび撮像環境構築、カメラ接続作業の事前準備が必要となります。
 (※3) より詳細な物品を判定したい場合、個別対応にて追加学習も可能です。ご相談ください。

【ご提案するシステム構成】



※本カタログ中の会社名、商品名は各社の商標、または登録商標です。
 ※本文中および図中では、TMマーク、®マークは表記しておりません。
 ※製品の仕様は、改良のため、予告なく変更する場合があります。
 ※本製品を輸出される場合には、外国為替及び外国貿易法ならびに米国の輸出管理関連法規などの規制をご確認の上、必要な手続きをお取りください。
 なお、ご不明な場合は、当社担当営業にお問い合わせください。
 ※本カタログ中の情報は、カタログ作成時点のものです。

株式会社 日立ソリューションズ

www.hitachi-solutions.co.jp

本リーフレット掲載商品・サービスの詳細情報

<https://www.hitachi-solutions.co.jp/mfigazouhantei/sp/>