



1. 業務効率の向上 User

操作性・視認性の高いUIで、高い業務効率を実現します。既存システムからの移行にも対応可能です。

2. 高堅牢性・高信頼性のシステム User

大手企業の基幹業務で採用されるなど、多くの導入企業で安定稼働している実績があります。

3. システム運用のTCOを削減 User

既存インフラ上で稼働し、Webシステムと同じ運用管理が可能です。サーバの負荷軽減でTCOを削減します。

4. 標準技術での開発 Developer

標準技術のXML、Javaを採用。Eclipseによる開発環境を提供し、Webシステム開発を効率化します。

5. 既存の開発資産を活用 Developer

サーバ環境で培ったノウハウを活用し、従来のWeb開発手法を踏襲したWebシステム開発が可能です。

高い操作性と表現力を持つRIAとJavaによる効率的な開発
大規模基幹系システム開発のニーズに応える

エンタープライズ・RIA・Webプラットフォーム

Nexaweb

Nexaweb製品仕様およびサービス

製品

● **Nexaweb Platform** Javaで構築されたNexawebの実行環境。

● **Universal Client Framework**

クライアント側の実行環境。リッチなUIを提供。オンライン版(Java Applet Client)とオフライン版(Java Desktop Client)を提供。用途に合わせた実行環境の選択が可能。

● **Internet Messaging Bus**

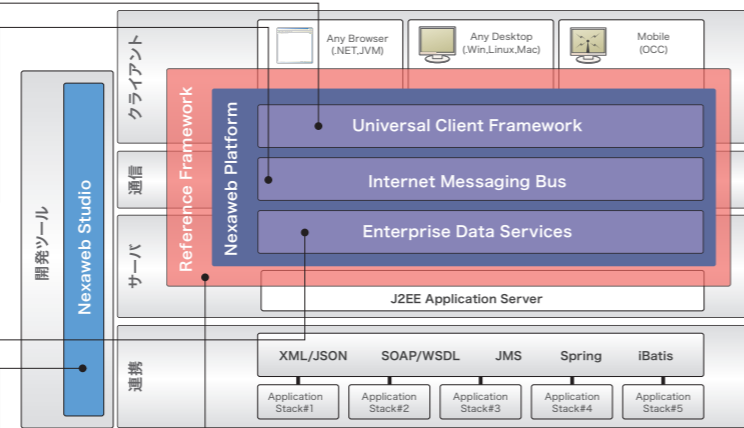
クライアントとサーバ間の通信機能を提供。HTTP/HTTPSのみを使用し、同期/非同期通信、サーバプッシュ、到達確認、順序保証、データの自動同期機能などの高度な通信機能を提供。セキュリティインフラと組み合わせて全ての通信機能を利用でき、通信に関する実装負荷の大幅な低減が可能。

● **Enterprise Data Services**

サーバ機能を提供。クライアント情報の管理、データバインディング、クラスタリング機能などを提供。J2EE準拠。専用サーバソフトのインストールは不要。

● **Nexaweb Studio**

Nexaweb PlatformおよびReference Frameworkを使用したアプリケーション開発を行うための統合開発環境を提供。Eclipseにプラグインする形でNexawebの開発環境を提供。



● **Reference Framework**

Nexaweb Platformを使用したアプリケーション開発用の開発フレームワークを提供。SpringフレームワークをベースにNexawebに特化した機能群を提供。

サービス

Nexaweb Analyzer

レガシーシステムのプログラムソースコードを可視化するサービスを提供。Visual Basic, C/C++, C#, PowerBuilder, Delphi, COBOL, RPG など100種類以上の言語に対応し、ソースコードのフローチャート化と分析レポートを提供。

Nexaweb コンサルティングサービス

Nexawebの使用に関するコンサルティングサービスを提供。オンサイト対応も可能なコンサルティングサービス。

Nexaweb 教育コース

Nexawebの教育サービスを提供。初めてNexawebをご利用になる方を対象とした「入門コース」と、ある程度Nexawebの知識をお持ちになっている方を対象とした「上級コース」を提供。

動作環境

Nexaweb Platform	
クライアント実行環境	
OS	Windows, Linux, Mac OS X, Solaris
ブラウザ	Internet Explorer, Firefox, Opera, Safari, Netscape
Runtime	Java Applet Client
	Java Desktop Client
サーバ実行環境	
OS	Solaris, Linux, Windows, AIX, HP-UX, IBM z/OS, 他
アプリケーションサーバ	Oracle AS, WebLogic, WebSphere, Tomcat, JBoss, Cosminexus, Interstage, 他(J2EE 1.3準拠のAP Server)
Java	JDK/JRE 1.3以上, Servlet 2.3以上, JSP 1.2以上
Nexaweb Studio	
実行環境	
OS	Windows, Linux, Max OS X
JDK	1.5以上



日本ネクサウェブ株式会社



〒101-0021
東京都千代田区外神田5-3-1 秋葉原OSビル10F
TEL: 03-5812-6358 (代表) FAX: 03-5812-6343
URL: http://www.nexaweb.co.jp/
Email: sales@nexaweb.com

多彩な表現力、利便性を備えたRIAと圧倒的な開發生産性のアドバンテージ

Nexawebがシンプル＆効率的な開発環境を実現

大規模基幹系システム開発が抱えるあらゆる課題を解決する「Nexaweb」

業務システムのオープン化を検討した場合、様々な課題が浮かび上がります。ホストやクライアント/サーバーによって構築されたレガシーシステムを効率よく、かつ機能性を損なうことなくオープン化するための開発手法やツールが求められています。

特に大規模基幹系システムでは次のような課題を解決する必要があります。

- 高パフォーマンスの実現
- 様々な環境下での稼働保証
- 運用・保守の容易性の確保
- 信頼性の高いプラットフォーム上での稼働
- 数百名規模の開発者による技術習得

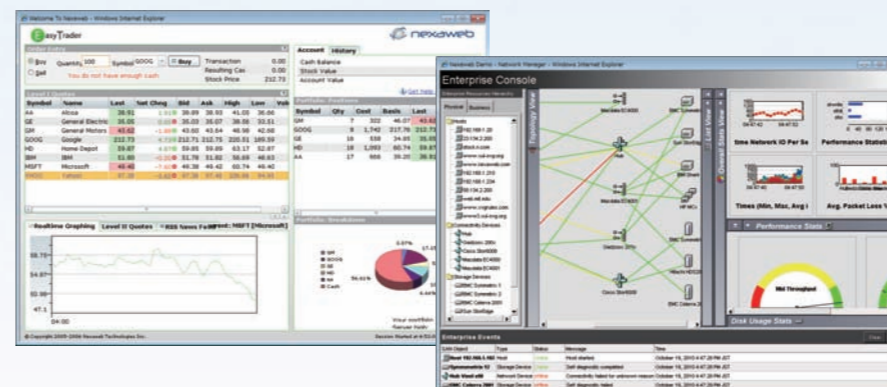
「Nexaweb」は大規模基幹系システム特有の課題も含めた業務システムのオープン化のあらゆる課題を解決するために、レガシーマイグレーションを手助けするソリューションから、「Nexaweb Platform」を中核としたJavaのみを使用したRIA開発・運用基盤を提供します。

「Nexaweb」は業務システムオープン化のベストソリューションです。

RIAの開発と運用をよりシンプルに

Nexaweb Platform

リッチなWebアプリケーション開発環境、ユーザーインターフェイスを提供する「クライアント機能」、リアルタイムサーバプッシュを初めとする高度な通信が可能な「メッセージング機能」、データ連携やSOAによるシステム連携を実現する「データサービス機能」で構成される、Webアプリケーション開発プラットフォームです。



Java言語のみの開発環境

開発言語はJavaを採用。独自言語を使用していないため、開発要員の確保や言語の習得が容易です。

Webブラウザと同様の発想で実装可能

Internet ExplorerやFireFoxなどのWebブラウザと同じ発想でRIA開発が行えるため、従来のサーバサイドJavaの実装手法を踏襲し、容易に開発が行えます。

Java開発のノウハウを活用

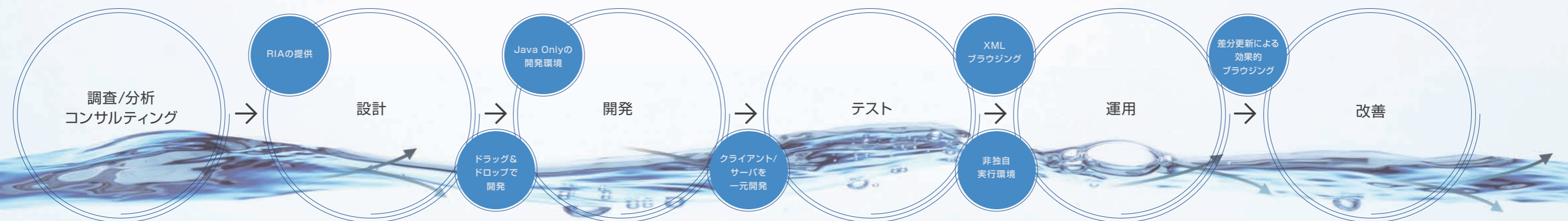
StrutsやSpringなどのJavaフレームワークとの併用が可能。これまで培ったサーバサイドのJava技術との組み合わせが可能です。

クライアントからサーバまでを一元開発

クライアント、通信、サーバの機能を提供しているため、クライアントからサーバまでの一元開発が可能です。また、クライアントとサーバの開発をJava言語のみで開発可能です。

幅広い稼働環境

独自の実行環境を持たないことで、ランタイムのインストールや実行環境の更新などの作業が不要。既存のリソースを有効に活用できます。



ソースコード可視化サービス

Nexaweb Analyzer

ブラックボックス化されている既存のレガシーアプリケーションのソースコードを分析・可視化して、フローチャートを生成するソースコード可視化サービスです。

ソースコードからフローチャートを自動生成

レガシーアプリケーションを解析し、ソースコードから解析結果を自動生成します。可視化したフローチャートをドキュメント化します。

100種類以上の言語に対応、専門知識が不要

CやC#、VB、RPGなど100種類以上のプログラミング言語に対応。レガシーアプリケーションの専門知識も必要なく、的確にフローや機能が把握できます。

Nexaweb専用開発ツール

Nexaweb Studio

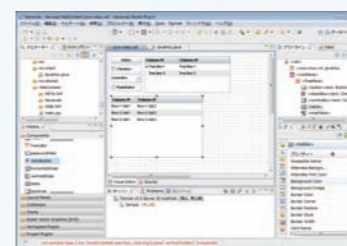
確立されているツール、プロセス、方法論を変更することなく、リッチなUI技術を利用して、視覚的にNexawebアプリケーション開発を可能にするIDE(統合開発環境)です。

Eclipseベースの開発環境

Java開発になじみの深いEclipseベースの統合開発環境。他のEclipseプラグインと共存でき、快適なアプリケーション開発、テスト、デプロイを可能にします。

ドラッグ&ドロップによる直感的な操作

ドラッグ&ドロップによる直感的な操作でデザインやイベント処理が可能。既存データとUIのデータバインディングもドラッグ&ドロップで行えます。



アプリケーション・アセンブリ・プラットフォーム

Reference Framework

複雑になりがちなRIA開発環境を簡素化し、再利用性の向上と開発期間の短縮を実現するNexaweb専用のアプリケーション開発フレームワークです。

Springをバンドル、Java EEの機能を拡充

Javaアプリケーションフレームワーク「Spring」により、統一的なアプリケーション開発、管理機能を提供。再利用可能なデータの疎結合、認証や認可の統合を実現します。

ページ管理とナビゲーション機能を提供

用途に合わせて、ページスタイルを容易に変更・管理でき、権限によるページ管理機能、ナビゲーション機能を提供します。