



Hewlett Packard  
Enterprise

日立ソリューションズ

# IceWall SSO

利便性の高い快適なセキュリティ環境を実現する  
Webシングルサインオンソリューション



# クラウド&モビリティ時代の国内 No.1 \* シェア シングルサインオン

## No.1\*

IceWall SSOは、日本で一番選ばれているWebシングルサインオンソリューション  
(「Single Sign On」=「SSO」)です。



40,000,000

以上のユーザーライセンス

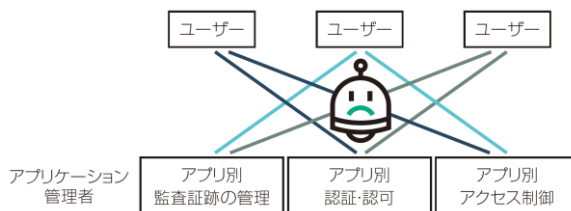
IceWall SSOは、日本ヒューレット・パッカードが国内で開発し、製品として提供しているNO.1\*Webシングルサインオンソリューション(「Single Sign On」=「SSO」)です。1997年の発売以来、日本国内においてイントラネットサービスやBtoC、BtoBサービス等の多くのシステムへの導入実績があり、現在までに合計4,000万以上のユーザーライセンスが販売されています。仮想化、クラウド・モバイル技術の導入が進む中で激しく変化する認証基盤への要求事項を満たすことのできる国内唯一のSSOソリューションです。

## IceWall SSOとは 基本機能

IceWall SSOはシングルサインオンにより、一度の認証で複数のWebアプリケーションへのログインを実現し、さらにセキュリティと「アクセスコントロールの4A」の統合を実現する製品です。

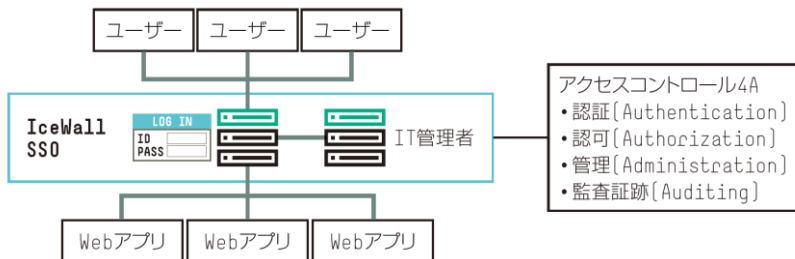
### IceWall SSO導入前: アプリケーションごと(まかせ)の管理

- アプリケーションごとにバラバラのアクセスコントロールで実態不明
- 管理コストもかかる



### IceWall SSO導入後: 全アクセスを統合管理

- 「アクセスコントロールの4A」が統合管理されているため、ユーザーの挙動実態が把握可能
- 作業効率も大幅にアップ

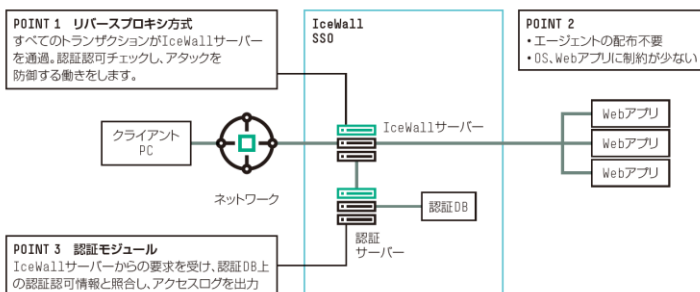


## 基本構成

IceWall SSOは、エージェントレスでOSやWebアプリケーションに制限の少ないリバースプロキシ方式を主体としたWebシングルサインオン製品です。

\*Webシングルサインオンパッケージ 市場シェア 2016年度(実績/出荷金額ベース) No1 日本ヒューレット・パッカード: 52.5%

出典:ミック経済研究所「個人認証・アクセス管理型セキュリティソリューション市場の現状と将来展望2017年度版」



# 安心・安全・高品質 IceWall SSOの5つの特長

IceWall SSOは20年以上にわたり幅広い業種、規模の認証基盤として数多く採用されています。

国内市場シェアNo.1*の豊富な導入実績	IceWall SSOは20年以上の日本国内での実績を誇り、これまでに4000万超ユーザライセンスを販売実績を。日本国内で15年以上に渡り、市場シェアNo.1*を誇るシングルサインオン製品です。
グローバルIT企業として培った高い品質	IceWall SSOは、グローバルIT企業として培った技術と経験をベースに日本国内で開発・保守しています。機能・サポートの両面において、安心してお使いいただけます。
最新技術をいち早く取り込み、お客様ニーズに即対応	最新の技術を取り込み、お客様のニーズに則した機能をいち早く開発に反映させています。(クラウドサービスとの連携認証、モバイル対応、等)
長期サポートによる投資保護	IceWall SSO最新バージョンにおいては、2028年3月までのサポートをお約束しております。お客様には長期に渡り安心してご使用いただけます。
高パフォーマンス 高可用性・高柔軟性・高拡張性	IceWall SSOは数千ヒット/秒 もしくは数百ログイン/秒という高い処理性能を誇り、高いパフォーマンスを発揮します。どのレイヤについても二重化の構成を取ることが可能で、ログインセッションを維持します。またAPIを公開しており、様々な要求に応じたカスタマイズ、拡張性をご提案可能。お客様のいかなる環境にも対応できます。

## IceWall SSOの導入効果

### 経営者

- ・ 内部からの情報漏えい対策
- ・ 内部統制への対応
- ・ 証跡の統合管理
- ・ ミッションクリティカルへの対応

### 開発者

- ・ アプリケーション開発のコスト削減
- ・ 既存のWebアプリケーションとの連携
- ・ 品質の高い製品の導入

### 管理者

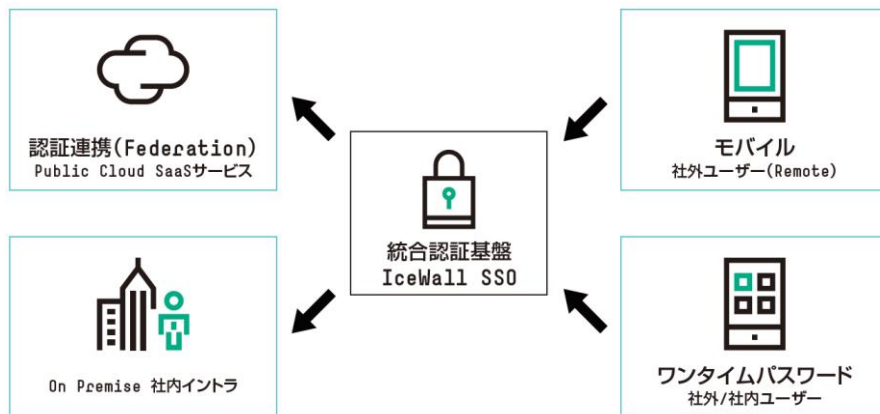
- ・ ユーザーの統合管理(ID、PWD、属性情報)
- ・ アクセス制御の統合管理
- ・ AD、LDAPとの連携
- ・ 運用コストの削減
- ・ ITインフラの水平統合化への対応
- ・ 新テクノロジーへの対応(Webサービス等)
- ・ 仮想化対応

### ユーザー

- ・ パスワード管理負荷の軽減
- ・ アクセスの容易さ
- ・ アクセス権限のあるアプリケーションの判別
- ・ セルフサービス

## モバイルからもSSO！クラウドサービスへもSSO！

高セキュリティの統合認証ソリューションが必要な時代に、IceWallなら一挙解決



\*Webシングルサインオンパッケージ 市場シェア 2016年度(実績/出荷金額ベース) No1 日本ヒューレット・パッカード: 52.5%

出典:ミック経済研究所「個人認証・アクセス管理型セキュリティソリューション市場の現状と将来展望2017年度版」

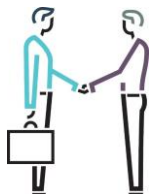
## IceWall SSOの機能一覧

### 基本機能

- 認証認可
- シングルサインオン
- リバースプロキシ
- 自動フォーム(代行)認証
- URL変換(隠蔽機能)
- IPv6対応
- 情報継承(プロビジョニング)
- パスワード切れ警告、変更
- SQLインジェクション対応
- (MCRPとの組み合わせ)
- クロスサイトスクリプティング対策
- カスタマイズAPI
- 証跡ログ
- SHA2対応
- 簡易ポータル(Dynamic Menu Portal)

### オプション機能(一部有償)

- クライアント証明書による認証
- 通信の暗号化(後段SSL通信)
- フェイルオーバー
- 統合Windows認証
- エージェント型認証
- 認証サーバー分散化
- Java Agent Library
- パスワードリセット
- ワンタイムパスワード認証
- モバイルSSO
- スマートデバイス認証
- 各種クラウドサービスとの認証連携
- (SAML 2.0, Open ID Connect,
- WS-Federation)
- アクセス数統計ログ
- ID探索
- Web API



日立ソリューションズと日本ヒューレット・パッカートの強固なパートナーシップを活かし、お客様の「満足」と「安心感」を満たした、付加価値の高いセキュリティ環境の構築を実現します。

## IceWall SSOの動作環境

IceWall SSOの導入には、OS、Webサーバー、認証DB(ディレクトリサーバー、RDB)が別途必要になります。

OS	Red Hat Enterprise Linux、Windows Server
リバースプロキシ用Webサーバー	Apache、Internet Information Services (IIS)
認証DB	Oracle Database、Active Directory、MySQL、OpenLDAP、PostgreSQL/Postgres Plus
ブラウザ	Internet Explorer、Edge、Safari、FireFox、Google Chrome

## バックエンドWebアプリケーション接続条件

以下の条件を満たすWebアプリケーションであれば接続可能です。

- WebブラウザからHTTP通信が可能
- 認証が無い。もしくはBasic認証、フォーム認証を実装 (その他一部制限がございます。)

## 動作確認済スマートフォン一覧

最新の情報はWebサイトでご確認ください。

IceWall SSO 動作環境

検索

## クラウドサービスとの接続実績

IceWall クラウド 接続実績

検索

## サポートプラン

最新バージョンであるIceWall SSO Ver11.0では、ミッションクリティカル環境からのニーズに対応し、販売完了後2年のフルサポートに加え、2028年3月末まで制限付きサポートを提供します。(ただし、本バージョンが動作するプラットフォームが別途サポートされていることが条件です)

商品・サービスに関するお問い合わせ・ご相談受付

【電話による受付】

 **0120-421-126** [通話料無料]

受付時間 10:00~17:30 月曜日~金曜日(祝日、当社休業日を除く)

【メールによる受付】

**webmaster@hitachi-solutions.com**

\*ご相談、ご依頼いただいた内容は、回答などのため、当社のグループ会社に情報を提供し対応させていただくことがあります。取り扱いには十分注意し、お客様の許可なく他の目的に使用することはありません。

 **株式会社 日立ソリューションズ**

**<https://www.hitachi-solutions.co.jp/>**

記載されている会社名および商品名は、各社の商標または登録商標です。  
記載事項は2018年6月現在のものです。本カテゴリーに記載された内容は、予告なく変更されることがあります。

©Copyright 2018 Hewlett Packard Enterprise Development LP