



リシテア/女性活躍支援サービス

女性の健康とウェルビーイングを支援し、企業の持続的な成長へ

周囲には相談しにくい月経・出産・更年期症状などの悩み…。
働く女性には、いつでも専門家に相談できる仕組みが必要です。



女性活躍に課題を感じているとした企業は7割以上！*1
このような課題はありませんか？

*1: 「女性活躍のための取り組み」に関するアンケート (株式会社日立ソリューションズ)

- 従業員エンゲージメントを高め、女性従業員の活躍を支えたい
- 職場におけるサポート体制を拡充し、女性従業員の定着率を上げたい
- 「女性が活躍できる会社」としてアピールし、選ばれる企業になりたい

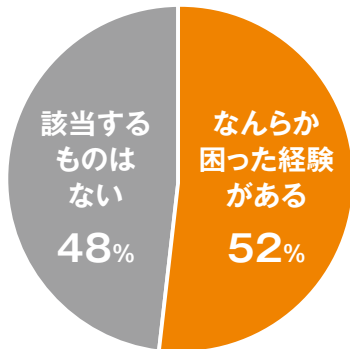
累計利用者数239万人、累計導入社数1,710社*2を超える
人事総合ソリューション リシテアに、
女性活躍支援サービスが新登場！

*2: 2024年3月末現在

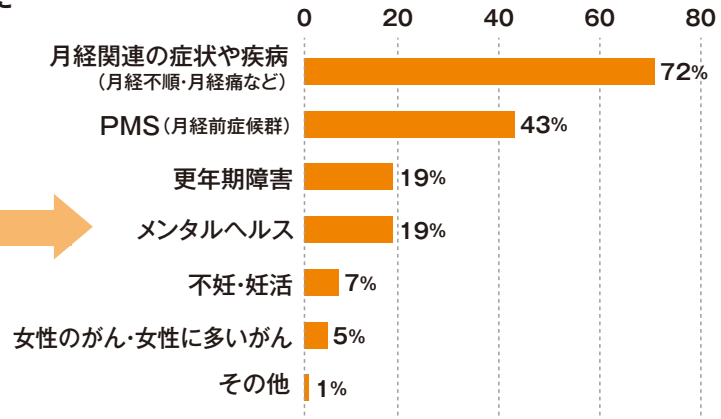
リシテア/女性活躍支援サービス

女性の50%以上が女性特有の健康課題によって、勤務先で困った経験があると回答しています

女性特有の健康課題や女性に多く現れる症状により、勤務先で困った経験をしたことはありますか？



具体的な健康課題・症状

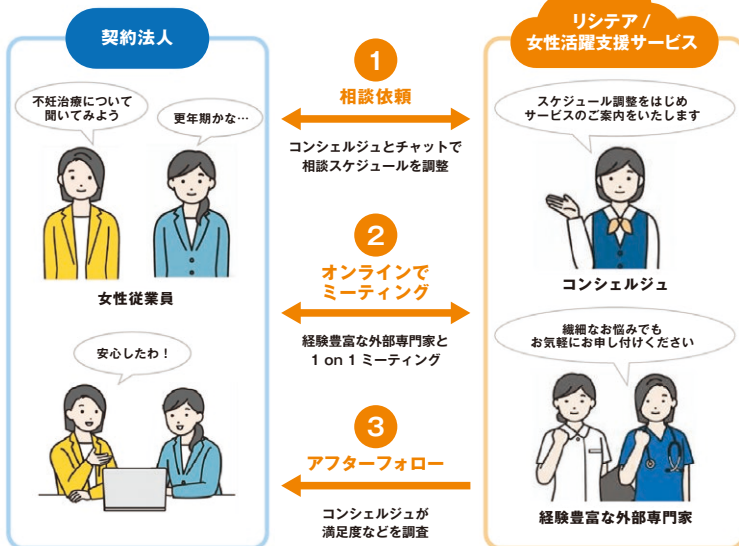


出典：経済産業省「働く女性の健康推進に関する実態調査2018」をもとに作成

女性特有のライフイベントや健康課題に寄り添い、「女性活躍」をサポートします

【オンライン相談^{*3}の利用イメージ】

【さまざまな機能を利用可能】



セミナー情報などの配信

健康に関する各種セミナー・イベント案内、月経・出産・更年期症状などに役立つ情報を配信



導入効果を測定する活用レポートの提供

サービスの利用回数や、女性従業員が感じる課題をまとめて活用レポートとして提供



社内コミュニティの作成

育休産休中の女性従業員などを対象にグループチャットを作成し、社内コミュニティとしての活用も可能

*3: 外部専門機関と別途契約が必要です

— 活用事例や利用イメージなど、お気軽にお問い合わせください —

詳しくは製品情報サイトへ

リシテア

検索

※リシテア、LYSITHEAは、株式会社日立ソリューションズの登録商標です。※その他、本カタログ中の会社名、商品名は各社の商標、または登録商標です。※本文中および図中では、TMマーク、®マークは表記していません。※製品の仕様は、改良のため、予告なく変更する場合があります。※本製品を輸出される場合には、外国為替及び外国貿易法ならびに米国の輸出管理関連法規などの規制をご確認の上、必要な手続きをお取りください。なお、ご不明な場合は、当社担当営業にお問い合わせください。※本カタログ中の情報は、カタログ作成時点のものです。

株式会社 日立ソリューションズ

www.hitachi-solutions.co.jp



本カタログ掲載商品・サービスの詳細情報

<https://lysithea.jp/service/wellbeing/>

S23K-06-01

2024.08