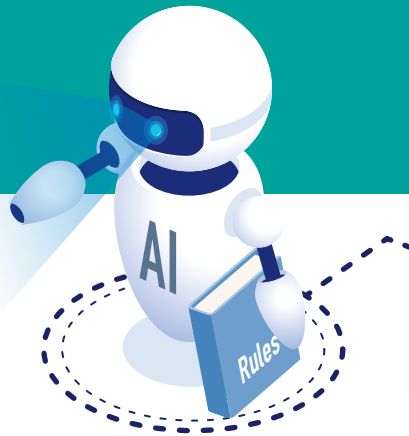
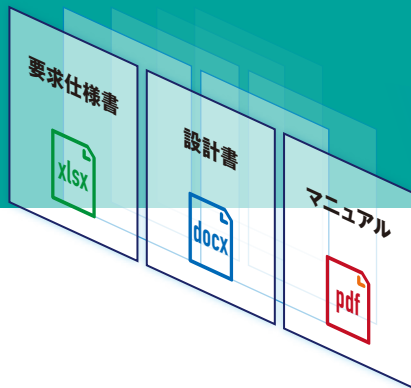


プロジェクト状況可視化システム

ドキュメント診断



- ✓ 上流工程の品質向上
- ✓ レビューコストの削減
- ✓ ルールの展開・定着

1週間かかっていたドキュメントチェックが"1日で完了" (当社調べ)

本製品なら、ドキュメントのチェックだけでなくデータ収集やルール管理を含めたレビュー業務全体の工数を削減可能。本来注力すべき業務に専念できます。

1週間必要



1日で完了



日立ソリューションズの開発標準&品質保証部門の "ナレッジを学習したAIを搭載"

ルールベースの診断に加え、自然言語処理AIによる診断も可能。あいまいな表現や複雑な条件など
次工程で品質不良に繋がる懸念を事前に洗い出すことで、手戻りを防止します。

AIによる不具合防止

自然言語処理AI診断

不具合または懸念事項をAIがチェック



- ✓ あいまいな記載
- ✓ 未完成・検討不足
- ✓ 複雑な文章

- ・文脈や言葉の意味を捉え懸念事項を指摘
- ・当社開発部門と品質保証部門のナレッジを学習

ケアレスミス防止

ルール診断

表現統一、文章化ルールをチェック



- ✓ 文章の揺らぎ
- ✓ 文章の不備

- ・不備や統一性を見落としを防止
- ・過去指摘や他プロジェクトの知見を継承可能

複雑なルールにも対応
ドキュメント自動診断機能

プロジェクト内の表記ルールを統一
診断ルールの一元管理

いつものリポジトリに格納するだけ
データ自動収集機能



品質の向上



開発サイクルの向上



新しい技術への追従



信用度の向上

導入前にもう一度お試し。1プロジェクトからでも検証可能

「まずは試してみたい」というお客さまのために、ご要望や評価観点に応じたトライアルメニューがございます。
段階的な評価や1プロジェクト単位での検証など、お客さまにあった進め方をご提案できます。

トライアル

初回のみ 0円

お客さまのドキュメントを用いて、当社にてドキュメント診断を実施し、結果をご提供します。

※トライアルの対象ファイル数には上限がございます。

※2回目以降、トライアルの実施をご要望の場合は個別見積となります。

※本カタログ中の会社名、商品名は各社の商標、または登録商標です。※本文中および図中では、TMマーク、®マークは表記しておりません。※製品の仕様は、改良のため、予告なく変更する場合があります。※本製品を輸出される場合には、外国為替及び外国貿易法ならびに米国の輸出管理関連法規などの規制をご確認のうえ、必要な手続きをお取りください。なお、ご不明な場合は、当社担当営業にお問い合わせください。※本カタログ中の情報は、カタログ作成時点のものです。

株式会社 日立ソリューションズ

www.hitachi-solutions.co.jp



本カタログ掲載商品・サービスの詳細情報

www.hitachi-solutions.co.jp/pjvsystem/

S25K-06-00

2025.04