

AIを用いたX線検査で効率化を実現！

# X線検査判定支援ソフトウェア



## 検査員もお客様も嬉しい！ AI活用のX線検査

### 検査効率向上で 顧客満足度向上に



- AI活用で高精度な検査を実現し、検査員による検査のばらつきを低減
- 検査水準を高く保つことで再検査を減らし、検査時間を40%以上\*短縮。混雑・クレーム予防にも効果的

\*日立製作所の実証実験の結果にもとづく導入効果

### 検査員が安心して 業務できる環境を



- 人の目による確認に加えて、AIの自動検出による視覚的なサポートをすることで、検査員の肉体的・心理的負担を軽減
- 業務に応じたカスタマイズにも対応可能

### 検査員の育成に役立つ リアルデータ

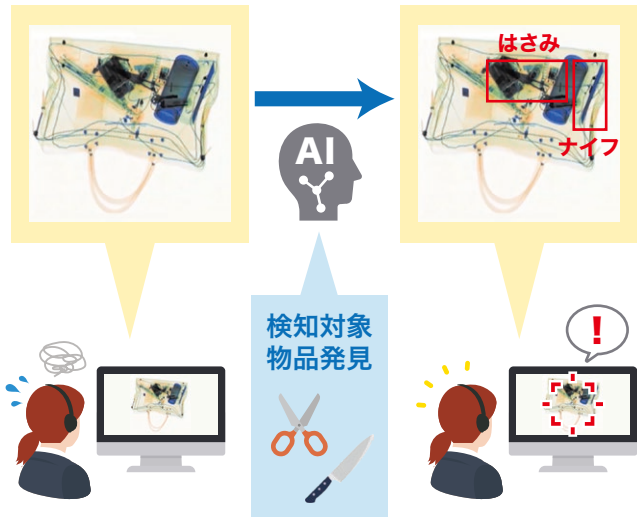


- 検査した荷物の画像や判定結果のログデータは保存可能
- 実際のデータを活用し、判定が難しいケースなど具体例を提示しながら検査員の教育を行うことができる

## AIによる高精度な物品検出

複数の物品が重なりあったX線映像を人による目視だけでチェックするのは大変です。AIによる高精度な検知を行うことで、正確かつ迅速な検査を支援します。

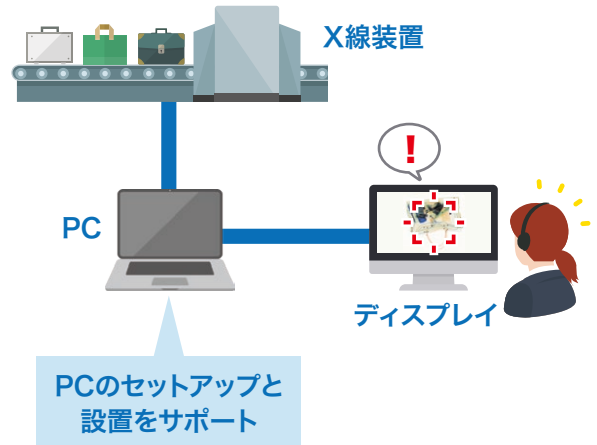
- 検知対象物品があった場合、アラートを出して検査員に物品の存在を伝え、対象物品の見逃しを防止
- 物品の追加学習を行うことで、導入後も精度が向上し、新たな禁止物にも対応可能



## 簡単導入

既設X線装置を継続利用し操作性を維持可能です。安心のサポートで容易に導入できます。

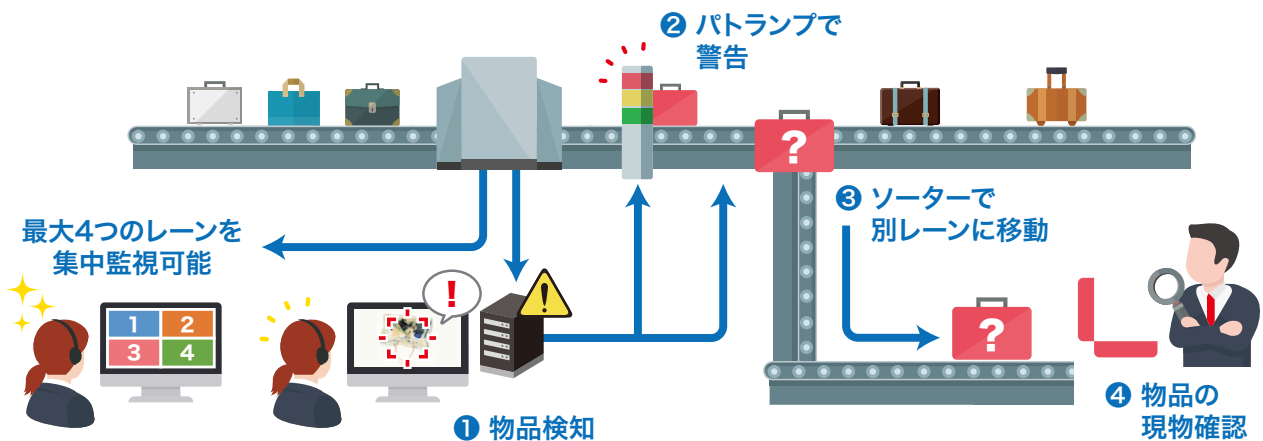
- X線装置が出力する映像を検査用PCに取り込む構成のため、既設のX線装置はそのまま利用可能。X線装置メーカーによる制限はないため、追加投資を抑えられる
- ソフトウェアは検査用PCにインストールし提供。X線装置への接続やお客様の業務に応じた調整も当社にて実施。どの物品を検知対象にするかの設定も、要望をもとに当社で設定可能



## 柔軟なカスタマイズ対応

お客様の運用に合わせて、さまざまなカスタマイズが可能です。これにより検査員の負荷を軽減し、効率よく検査業務を実施できます。

- 複数レーンを集中監視可能。各レーンに設置した検査用PCをネットワーク接続することで、X線の画面出力をひとつにまとめられるうえ、各レーンへのアクションも可能
- X線検査の判定結果をパトランプで視覚的に明示したり、経路の仕分けを行うソーターと連携し、禁止物が検知された荷物を別レーンに移動するなどの操作が可能



※本カタログ中の会社名、商品名は各社の商標、または登録商標です。※本文中および図中では、TMマーク、®マークは表記しておりません。※製品の仕様は、改良のため、予告なく変更する場合があります。※本製品を輸出される場合には、外国為替及び外国貿易法ならびに米国の輸出管理関連法規などの規制をご確認のうえ、必要な手続きをお取りください。なお、ご不明な場合は、当社担当営業にお問い合わせください。※本カタログ中の情報は、カタログ作成時点のものです。

◎ 株式会社 日立ソリューションズ

[www.hitachi-solutions.co.jp](http://www.hitachi-solutions.co.jp)



本カタログ掲載商品・サービスの詳細情報

[www.hitachi-solutions.co.jp/security/sp/solution/task/xray-inspection.html](http://www.hitachi-solutions.co.jp/security/sp/solution/task/xray-inspection.html)

S22K-05-00 2022.09