

2013年7月9日
株式会社日立ソリューションズ

位置情報を利用した「作業員安全支援システム」を提供開始 地図上で作業員の位置をリアルタイムで把握し、映像や音声で状況を確認

株式会社日立ソリューションズ(本社:東京都品川区、取締役社長:佐久間 嘉一郎/以下、日立ソリューションズ)は、プラントや土木工事現場の危険区域などを対象とした「作業員安全支援システム」の提供を7月10日から開始します。本システムは、位置情報と映像、音声を活用して現場作業員の状況をリアルタイムに把握することで、作業員の安全管理や現場把握、事故発生時の迅速かつ的確な対応を実現します。本システムは、オンプレミスでの導入のほか、クラウドサービスとしても提供します。

近年、プラントや土木工事現場において、設備の複雑化、作業範囲の広域化、作業場所の多数化、就業形態の多様化、熟練作業員の減少などにより、作業員の的確な安全管理、有事における迅速な対応のため、IT活用のニーズが高まっています。

日立ソリューションズでは、長年培った地理情報システム(GIS)の技術を活用し、GPS(全地球測位システム)により把握した作業員の位置を地図上に一元管理することで作業員の安全管理が可能な「作業員安全支援システム」を提供します。

本システムは、作業員が装着したスマートフォンのGPS機能により位置情報をデータセンターに自動送信し、地図画面に表示することで、安全管理責任者が作業員の状況をリアルタイムで把握します。また、一定時間、位置が停止した場合にアラート通知をする異常検知や、映像と音声によって正確な状況を把握することで、迅速・的確な対処指示が可能です。さらに、カメラやGPS、音声通話機能を搭載した多機能ヘルメット「Uメット」や、「Uメット」の各機能を簡易防水の筐体に収納し、腰に装着することで重量感を軽減した「U-BOX」などのUシリーズ製品(株式会社谷沢製作所製)と連携することで、ハンズフリーでの状況伝達、映像のリアルタイム送信、着用者が倒れると自動的に管理者側へ通報する倒れセンサーによる異常検知ができます。

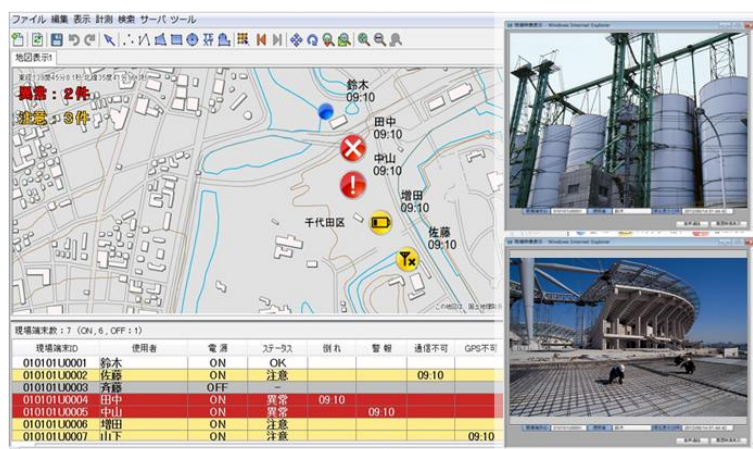


図:「作業員安全支援システム」の画面イメージ

株式会社 日立ソリューションズ

本社 〒140-0002 東京都品川区東品川四丁目12番7号

本社別館 〒108-8250 東京都港区港南二丁目18番1号

Tel:03-5780-2111 ホームページ: <http://www.hitachi-solutions.co.jp/>

日立ソリューションズ

■ 「作業員安全支援システム」の特長

1. 作業員の位置をリアルタイムに把握

作業員の現在位置をGPSにより把握し、地図上に表示することで、安全管理責任者が作業員の状況をリアルタイムに把握することが可能です。現場での異常発生をアラートにより通知し、迅速な対応を促します。

2. 安全管理責任者と作業員の緊密な連携

位置情報、映像と音声による正確な状況把握が可能です。有事の際に、安全管理責任者と作業員が音声・映像を用いて緊密に連携することで、迅速かつ的確な対応が可能です。

3. 作業員の作業軌跡を管理

作業員の位置情報のログを管理し、動いた軌跡を地図上に表示します。作業実績を振り返ることで、安全管理基準の作成や、事故の再発防止策の作成に役立てることが可能です。

4. カスタマイズ可能な地図データ

本システムの基盤に、日立ソリューションズの地理情報システム(GIS)「GeoMation」を活用しています。国土地理院や株式会社ゼンリンが提供する地図の他、工場のライン設計図やCADデータなど、本サービスの導入現場に合った地図を活用することが可能です。

■ 対応可能なスマートフォン

| | |
|----|--------------|
| OS | Android4.0以上 |
|----|--------------|

■ 価格

| 製品名 | 価格(税込) |
|-----------------------------|-------------------|
| 「作業員安全支援システム」サーバーソフトウェア | 5,040,000円/1ライセンス |
| 「作業員安全支援システム」スマートフォン連携オプション | 1,470,000円/1ライセンス |
| 「作業員安全支援システム」スマートフォンソフトウェア | 525円/1台 |
| 「作業員安全支援サービス」 | 個別見積 |

※ ハードウェア(サーバー機器、スマートフォンまたはUメットなどUシリーズ製品、パソコン)、前提ソフトウェア、ネットワーク環境、および通信利用料は含みません。

※ 別途、初期導入費が必要です。

■ 販売開始時期:2013年7月10日

■ 製品紹介URL:<http://www.hitachi-solutions.co.jp/wss/>

◎ 株式会社 日立ソリューションズ

本社 〒140-0002 東京都品川区東品川四丁目12番7号

本社別館 〒108-8250 東京都港区港南二丁目18番1号

Tel:03-5780-2111 ホームページ:<http://www.hitachi-solutions.co.jp/>

日立ソリューションズ

■ 「Uメット」などUシリーズ製品について

「Uメット」は、作業用ヘルメットを中心とする産業用安全衛生保護具や防災用品の分野で幅広い商品の開発・製造・販売を手掛ける株式会社谷沢製作所が提供する、映像・音声・警報・位置情報など、作業者と管理者でリアルタイムに共有できる機能を内蔵したオールインワンヘルメットです。谷沢製作所では、この「Uメット」を中心に、Uメットの各機能を簡易防水の筐体に収納し、腰に装着できるようにした「U・BOX」など、Uシリーズ製品を展開しています。

URL: <http://www.tanizawa.co.jp/umet/>

<商品・サービスに関するお問い合わせ先>

ホームページ: <https://www.hitachi-solutions.co.jp/inquiry/> Tel: 0120-571-488

<報道機関からのお問い合わせ先>

担当部署: ブランド・コミュニケーション本部 広報・宣伝部

担当者: 槇田

Tel: 03-5479-5013 Fax: 03-5780-6455 E-mail: koho@hitachi-solutions.com

日立ソリューションズグループは、お客様の業務ライフサイクルにわたり、オンプレミス・クラウド連携を始めとする豊富なソリューションを全体最適の視点で組み合わせ、ワンストップで提供する『ハイブリッドインテグレーション』を実現します。

※ Uメットは、株式会社谷沢製作所の登録商標、U・BOXは株式会社谷沢製作所の商品名称です。

※ GeoMationは、株式会社日立ソリューションズの登録商標です。

※ その他記載の会社名、製品名は、それぞれの会社の商標もしくは登録商標です。

このニュースリリース記載の情報(製品価格、製品仕様、サービスの内容、発売日、お問い合わせ先、URL等)は、発表日現在の情報です。予告なしに変更され、検索日と情報が異なる可能性もありますので、あらかじめご了承ください。
