

2013年8月26日  
株式会社日立ソリューションズ

## GPS データと映像をトレッドミルに組み込んだシミュレーションシステムを開発 ソチパラリンピック大会の日本代表内定のスキー部選手の強化トレーニングを支援

株式会社日立ソリューションズ(本社:東京都品川区、取締役社長:佐久間 嘉一郎/以下、日立ソリューションズ)は、同志社大学 スポーツ健康科学部(京都府京田辺市)の協力の下、GPS(全地球測位システム)データと映像をトレッドミル※に組み込んだシミュレーションシステムを開発し、ソチパラリンピック大会の日本代表に内定した当社スキー部選手の強化トレーニングを支援します。本システムは、来年開催されるソチパラリンピック大会で使用する競技コースの地面の傾斜や景色を再現するものです。

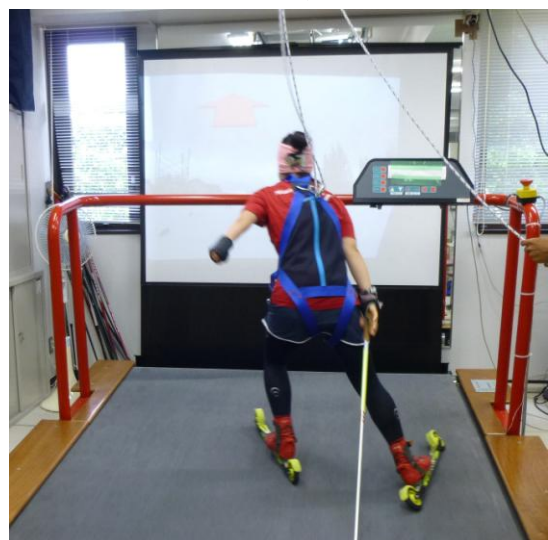
※ トレッドミル:屋内で歩行や走行練習するためのトレーニング器具。今回はスキー用の大型トレッドミルを使用している。

日立ソリューションズは、2004年に障がい者スキー部「AURORA(アウローラ)」を設立し、クロスカントリースキーで世界を目指す選手や監督、コーチを社員として雇用し、支援してきました。この度、ソチパラリンピック大会において、「AURORA」に所属する新田 佳浩、久保 恒造、太田 渉子、阿部 友里香の4選手が日本代表に内定しました。

日立ソリューションズは、ソチパラリンピック大会に向けて、現地での練習の機会が少ない選手たちを支援するため、これまで培ったGIS(地理情報システム)や映像システムの技術を活用し、シミュレーションシステムを開発しました。本システムは、同志社大学 スポーツ健康科学部が保有するスキー用の大型トレッドミルに、コーチが現地でテスト走行して測定したGPSデータや記録した現地の映像を組み込んだものです。

具体的には、事前に決めた区画ごとにGPSデータからローラーの速度と傾斜を算出しました。トレッドミルの動作プログラムにその数値を連携させる仕組みを作るとともに、目の前のスクリーンにはその位置情報に合った景色が映し出すように調整しました。また、走行中の選手が傾斜の上り下りを速やかに判断できるように、映像に矢印を表示します。そして、スクリーンの下部分にはコース全体と走行中の区画も表示し、コース全体を見据えたトレーニングができるようにしました。

選手たちは本システムをオフシーズンの間にイメージトレーニングとして利用します。また、同志社大学 スポーツ健康科学部 藤澤 義彦教授のゼミナールでは、学生が研究活動の一環として、トレッドミルでの走行時の選手たちの身体や体力を測定して分析します。それらの結果も今後のトレーニングに活用される予定です。



練習する太田選手

日立ソリューションズは今後もスキー部「AURORA」を企業のシンボルとして支援していきます。

## ■ ソチパラリンピック大会の日本代表に内定した選手の主な戦績

### 1. 新田 佳浩選手

- ・2002年 ソルトレイクパラリンピック大会：クロスカントリースキー・5km・クラシカル 銅メダル
- ・2010年 バンクーバーパラリンピック大会：  
クロスカントリースキー・ミドル・クラシカル 金メダル、  
クロスカントリースキー・スプリント・クラシカル 金メダル

### 2. 久保 恒造選手

- ・2012～2013シーズン：  
世界選手権 バイアスロン・ロング 優勝  
ワールドカップ バイアスロン年間総合優勝

### 3. 太田 渉子選手

- ・2006年 トリノパラリンピック大会：バイアスロン・ロング 銅メダル
- ・2010年 バンクーバーパラリンピック大会：クロスカントリースキー・スプリント・クラシカル 銀メダル
- ・2012～2013シーズン：ワールドカップ バイアスロン年間総合ランキング 3位

### 4. 阿部 友里香選手

初めてのパラリンピック大会への挑戦です。

※ 戦績の詳細は6月18日のニュースリリースをご覧ください。

[http://www.hitachi-solutions.co.jp/company/press/news/2013/0618\\_ski.html](http://www.hitachi-solutions.co.jp/company/press/news/2013/0618_ski.html)

## ■ 日立ソリューションズ スキー部について

日本では、障がい者スポーツの選手を支援する企業が少ないため、選手たちは練習や海外遠征の資金調達に苦心しています。日立ソリューションズは2004年に障がい者スキー部「AURORA(アウローラ)」を設立し、クロスカントリースキーで世界を目指す選手や監督、コーチを社員として雇用し、企業のシンボルとして支援してきました。「AURORA」に所属する選手や監督は、パラリンピックなど世界大会で活躍し、多くのメダルを獲得しています。

- ・日立ソリューションズ スキー部 ブログ (<http://www.skiblog.jp/>)
- ・日立ソリューションズ スキー部 ウェブサイト (<http://www.hitachi-solutions.co.jp/ski/>)

### <日立ソリューションズ スキー部に関するお問い合わせ先>

担当部署: 人事総務統括本部 総務部 庶務グループ

担当者: 勝呂(すぐろ)、山中

Tel: 03-5780-7513 Fax: 03-5780-7516 E-mail: [ski@hitachi-solutions.com](mailto:ski@hitachi-solutions.com)

## ◎ 株式会社 日立ソリューションズ

本社 〒140-0002 東京都品川区東品川四丁目12番7号  
本社別館 〒108-8250 東京都港区港南二丁目18番1号  
Tel: 03-5780-2111 ホームページ: <http://www.hitachi-solutions.co.jp/>

日立ソリューションズ

<報道機関からのお問い合わせ先>

株式会社日立ソリューションズ

担当部署: ブランド・コミュニケーション本部 広報・宣伝部 安藤

Tel:03-5479-5013 Fax:03-5780-6455 E-mail:[koho@hitachi-solutions.com](mailto:koho@hitachi-solutions.com)

※ AURORA は、株式会社日立ソリューションズの登録商標です。

以 上

-----  
このニュースリリース記載の情報(製品価格、製品仕様、サービスの内容、発売日、お問い合わせ先、URL等)は、発表日現在の情報です。予告なしに変更され、検索日と情報が異なる可能性もありますので、あらかじめご了承ください。  
-----

