

2007年4月26日

日立ソフト

## 日立ソフトが情報漏洩防止ソリューション「秘文®」を機能強化 ～より簡便に紙媒体からの情報漏洩を抑止する新製品「Watermark Print for 秘文」も発売～

日立ソフト（本社：東京都品川区、執行役社長：小野 功）は、同社の情報漏洩防止ソリューション「秘文（ヒブン）」シリーズの機能強化版「秘文 Ver.7.8」と透かし印刷による情報漏洩抑止製品「Watermark Print for 秘文（ウォーターマーク・プリント・フォー・ヒブン）」を2007年4月27日より販売開始いたします。

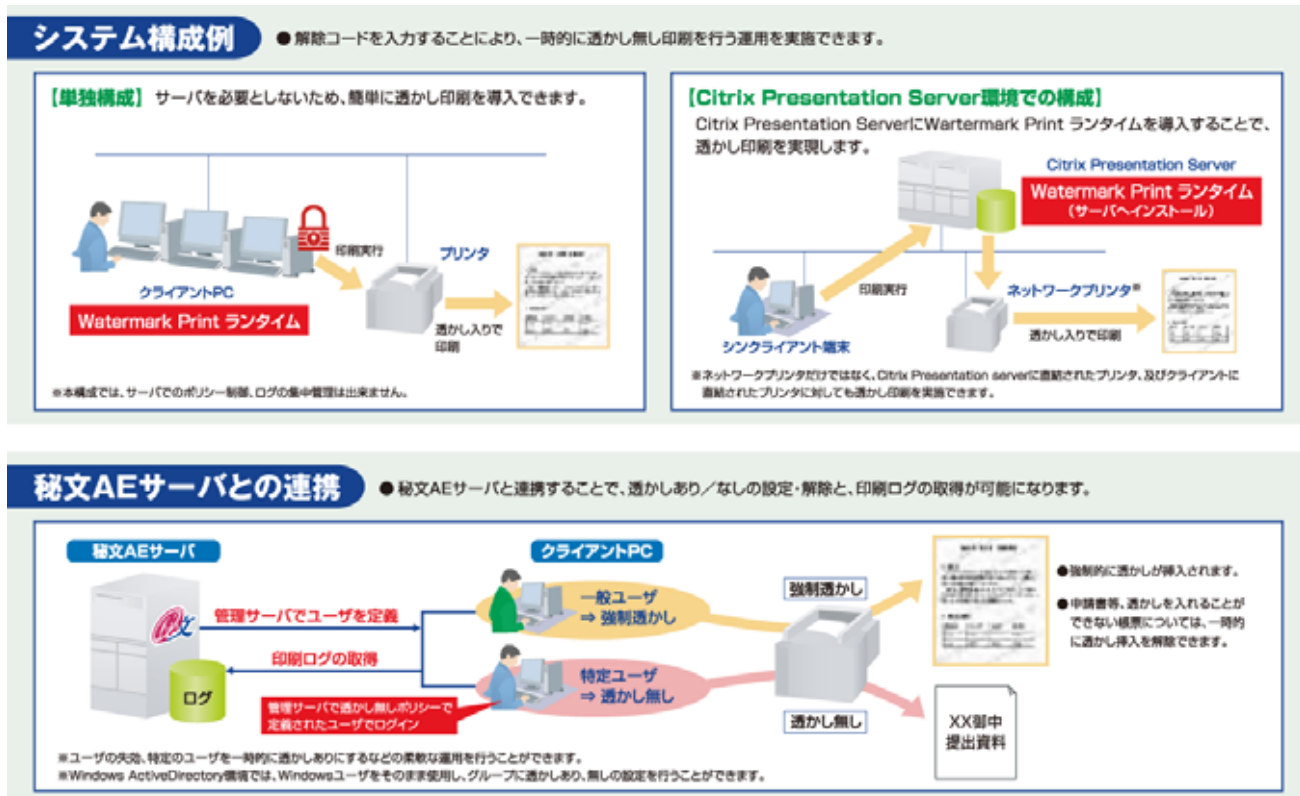
「秘文 Ver.7.8」では、運用性、ユーザ操作性を向上する機能強化により、システム管理者および利用者の負担を軽減します。特にメール送信制御製品である「秘文 AE MailGuard」には、メール添付ファイルを暗号化ファイル（自己復号型機密ファイル）に変換する際の、復号用パスワードを自動生成する機能を付加しました。それによりメール送信者は復号用パスワードの生成が不要になり、メール送信時の負担が軽減されます。さらに「秘文 Ver.7.8」では、「Microsoft Windows Server 2003 x64 Edition」「Microsoft Office 2007」「Internet Explorer 7」等の対応プラットフォームを拡大し、より多くの環境で「秘文」をご利用頂くことが可能となります。（詳細は補足資料をご参照ください）

「秘文」シリーズでは強制透かし印刷製品「秘文 AE Watermark Print」を提供しておりますが、多くのお客様から強制透かし印刷機能をクライアント PC 単独で使いたいとのご要望を受け、「Watermark Print for 秘文」を開発、販売いたします。本製品では、「秘文 AE Information fortress」等の前提製品を必要とせずにより簡便に紙媒体からの情報漏洩を抑止することができます。また、「秘文 AE Server」と併用することで、ポリシー集中管理・ログ収集管理も可能となります。

### < 「Watermark Print for 秘文」の紹介 >

- ・ クライアント PC からの印刷物に強制的に透かし情報（会社名、Windows ユーザ ID、マシン名、印刷時刻等）を挿入します。
- ・ Citrix Systems 社製品「Citrix Presentation Server（旧 MetaFrame）」によるシンクライアントシステム導入環境でも動作します。
- ・ サーバを導入できない環境でもご利用頂けます。（クライアント PC へインストールすることによりご利用頂けます。）
- ・ 「秘文 AE Server」と併用することで、ポリシー集中管理・ログ収集管理が可能となります。

## 「Watermark Print for 秘文」概要図



**価格** 「Watermark Print for 秘文」 ￥10,000 (税込み ￥10,500) / 1クライアント PC

Citrix Presentation Server 環境で利用する場合は、利用ユーザ数分のライセンスが必要になります。

Citrix Presentation Server 4.0 に対応しております。(Citrix Presentation Server 4.5 対応予定)

**販売開始** 2007年4月27日

**製品ホームページ** <http://hitachisoft.jp/hibun/>

### 本件に関するお問い合わせ

日立ソフト @Sales24

Tel: 03-5479-8831 URL: <http://sales24.hitachisoft.jp>

### 報道機関からのお問い合わせ

日立ソフト 広報 IR部 担当: 竹橋、高野

Tel: 03-5780-6450 Fax: 03-5780-6455 E-mail: [press@hitachisoft.jp](mailto:press@hitachisoft.jp)

日立ソフトの正式名称は、日立ソフトウェアエンジニアリング株式会社です。

Windows は、米国 Microsoft Corporation の米国及びその他の国における登録商標または商標です。

Citrix、Citrix Presentation Server は、Citrix Systems, Inc. の登録商標です。

秘文、Watermark Print、及び MailGuard は日立ソフトウェアエンジニアリング株式会社の登録商標です。

その他記載の会社名、製品名はそれぞれの会社の登録商標または商標です。

 日立ソフトウェアエンジニアリング株式会社

〒140-0002 東京都品川区東品川4丁目12番7号(日立ソフトタワーA)  
TEL. (03) 5780-2111 (大代)

ホームページ <http://hitachisoft.jp/>

(補足資料)

## 秘文 Ver.7.8 製品紹介

### 1. 機能追加

#### 【秘文 AE シリーズ】

製品名	機能追加
秘文 AE Information Cypher	・秘文 AE IC で暗号化したドライブのエクスポーラ上での目視に対応 ・拡張認証パスワードに有効期限を追加 ・自己複号型機密ファイル作成時に「参照」ボタンからの暗号化対象ファイル選択をサポート
秘文 AE Information Fortress	・秘文 AE Server で秘文 AE IF で利用するパスワード入力規則の管理をサポート
秘文 AE MailGuard	・秘文 AE MailGuard サーバ側でパスワードを自動生成する機能をサポート ・同一サーバ筐体での秘文 AE Server と秘文 AE MailGuard の動作に対応
秘文 AE Wiper	・137GB 以上のハードディスク消去をサポート

#### 【秘文 ME シリーズ】

リリース製品名	機能概要
秘文 ME Manager 秘文 ME Agent	・ME Agent で取得できる項目（共有設定有無、パスワード脆弱ユーザ有無、スクリーンロック未設定ユーザ等）の内容を拡張 ・クライアントで起動したアプリケーション情報の収集に対応
秘文 ME Port Discovery 秘文 ME Port Blocker	・SNMP に対応していないルータ配下のネットワークセグメントについての監視もサポート

### 2. 対応プラットフォーム拡大

#### 【秘文 AE シリーズ】

対応製品名	対応プラットフォーム	概要
秘文 AE Server	Windows Server 2003 x64 Edition 対応	64 ビット版 Windows Server 2003 での動作をサポート
	Windows Server 2003 R2 対応	CD2 機能インストール環境での動作をサポート
秘文 AE MailGuard	Windows Server 2003 x64 Edition 対応	64 ビット版 Windows Server 2003 での動作をサポート
	Windows Server 2003 R2 対応	CD2 機能インストール環境での動作をサポート
秘文 AE Information Fortress	Office 2007 対応	アクセスコントロール(View 機能)にて対応
秘文 AE WebGuard	Internet Explorer 7 対応	Internet Explorer 7 での動作をサポート
秘文 AE Authentication	対応ハード拡張	静紋 J300 をサポート
秘文 AE MobilePhone Encryption		WS003SH/WS004SH/WS007SH (ウィルコム社製) をサポート X01HT (ソフトバンク社製) をサポート

#### 【秘文 ME シリーズ】

対応製品名	対応プラットフォーム	概要
秘文 ME Manager	Windows Server 2003 x64 Edition 対応	64 ビット版 Windows Server 2003 での動作をサポート
	Windows Server 2003 R2 対応	CD2 機能インストール環境での動作をサポート
秘文 ME LogManager	Windows Server 2003 x64 Edition 対応	64 ビット版 Windows Server 2003 での動作をサポート

	Windows Server 2003 R2 対応	CD2 機能インストール環境での動作をサポート
秘文 ME Port Discovery	Windows Server 2003 x64 Edition 対応	64 ビット版 Windows Server 2003 での動作をサポート
	Windows Server 2003 R2 対応	CD2 機能インストール環境での動作をサポート
秘文 ME Port Blocker	Windows Server 2003 x64 Edition 対応	64 ビット版 Windows Server 2003 での動作をサポート
	Windows Server 2003 R2 対応	CD2 機能インストール環境での動作をサポート

### 【「Watermark Print for 秘文」動作環境】

	OS	CPU	メモリ	HDD
管理ユーティリティ	Windows 2000 Professional (SP4) Windows XP Professional (SP2) 1 Windows 2000 Server (SP4) Windows 2000 Advanced Server (SP4) Windows Server 2003, Standard Edition (SP なし, SP1) 1 Windows Server 2003, Enterprise Edition (SP なし, SP1) 1 Windows Server 2003 R2, Standard Edition 1 Windows Server 2003 R2, Enterprise Edition 1	Pentium 500MHz 相当 以上	512MB 以上	インストール 時:10MB 以上の空 き容量
ランタイム	Windows 2000 Professional (SP4) Windows XP Home Edition (SP2) Windows XP Professional (SP2) 1 Windows 2000 Server (SP4) Windows 2000 Advanced Server (SP4) Windows Server 2003, Standard Edition (SP1) 1 Windows Server 2003, Enterprise Edition (SP1) 1 Windows Server 2003 R2, Standard Edition 1 Windows Server 2003 R2, Enterprise Edition 1	Pentium 800MHz 相当 以上	256MB 以上 [推奨 512MB 以上]	インストール 時:20MB 以上の空 き容量

1 日本語版・32 ビット版にのみ対応