



# 一歩進んだIT資産管理のススメ

JP1連携ソリューション for Splunk

このような課題ありませんか？

IT資産の管理やセキュリティ対策などに、多くの手間とコストがかかっている。

IT資産への操作履歴を分析／レポートしたいが、何から検討すれば良いかわからない。

情報漏洩、ウイルス感染時の、原因究明が困難



**本ソリューションで解決！**

IT資産の現状が一目瞭然！

分析／レポート運用の早期立ち上げ

トラブル発生時の原因調査時間を短縮



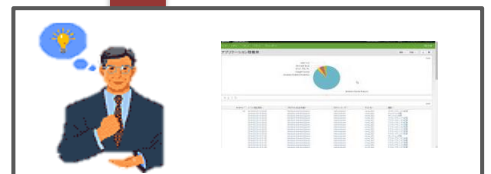
●システム状況をサマリ表示

日時	プログラム名	プログラム名	ログイン実行
2014/05/29 19:35:07	WIN	WMPPRSE.EXE	
2014/05/29 19:35:08	2014/05/29 19:35:08	EXPLORER.EXE	正常
2014/05/29 19:35:16	Windows	WMMAIL.EXE	正常
2014/05/29 19:35:18	Windows	SEARCHFILTERHOST.EXE	正常
2014/05/29 19:35:18	Windows	SEARCHPROTOCOLHOST.EXE	正常
2014/05/29 19:35:23	Windows	WMMAIL.EXE	正常
2014/05/29 19:35:23	Windows	WMMAIL.EXE	正常
2014/05/29 19:35:24	Windows	WMMAIL.EXE	正常
2014/05/29 19:35:26	Windows	WMMAIL.EXE	正常

●長期保存した操作ログを利用した調査・分析

**JP1** **Splunk**

● JP1及びSplunk専門部隊による導入



● IT資産管理専門家のノウハウが入った標準レポート画面を利用



# ソリューション概要

本ソリューションでは、IT資産管理及び操作ログ分析／レポート環境を提供します。  
ソフトウェアやハードウェアなどのIT資産をライフサイクルに沿って一元管理し、さらにPCや業務サーバの操作ログを分析／レポートすることで、コンプライアンスの徹底を支援します。

## IT資産管理に欠かせない機能をオールインワンで実現

### IT資産管理

JP1



資産管理

配布管理

リモート操作

操作ログ取得

### 操作ログ分析

Splunk



分析ルール登録

操作ログの長期保管

ログデータの分析

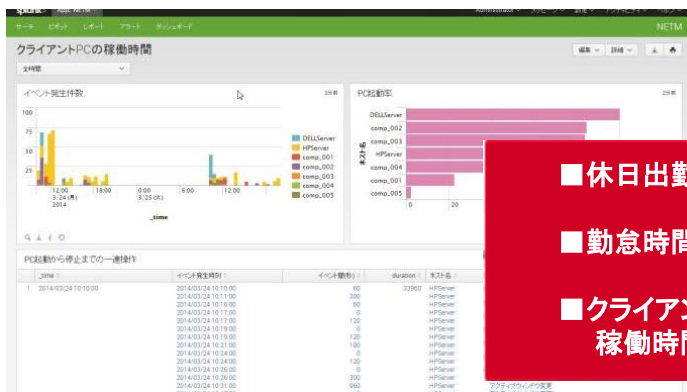
レポートの生成

## 標準レポートの詳細

以下のような標準レポート画面をご提供いたします。

#	レポート種別	内容・ご利用方法例
1	資産情報レポート	使用中の機種種やOS、ソフトウェアなどの件数や一覧を表示。
2	PCセキュリティレポート	OSのパッチやワクチンソフトの適用状況、不適切ソフトウェアのインストール状況など、PCのセキュリティ関連状況などを表示。
3	外部メディア持ち出し状況レポート	PCの稼働状況と、外部メディアの利用状況を表示。
4	ソフトウェア利用状況レポート	使用しているソフトウェア、数量を表示。

### [資産情報レポートサンプル]



■ 休日出勤の監査(申請に間違いはないか)

■ 勤怠時間との差異確認

■ クライアントパソコン稼働率／稼働時間の調査



※JP1は、株式会社日立製作所の日本における商品名称(商標又は、登録商標)です。  
※本リーフレット中の会社名、商品名は各社の商標、または登録商標です。  
※本文中および図中では、TMマーク、®マークは表記していません。  
※製品の仕様は、改良のため、予告なく変更する場合があります。  
※本製品を輸出される場合には、外国為替及び外国貿易法ならびに米国の輸出管理関連法規などの規制をご確認の上、必要な手続きをお取りください。  
なお、ご不明な場合は、当社担当営業にお問い合わせください。

株式会社 日立ソリューションズ

www.hitachi-solutions.co.jp



本リーフレット掲載商品・サービスの詳細情報  
www.hitachi-solutions.co.jp/jp1/