

# コラボレーションワークソリューション

在宅勤務中でも、サテライトオフィスからでも  
メンバーと密に共同作業。  
テレワークでも、チームワークを発揮できます。

日立ソリューションズは、自社においてテレワークをはじめとする  
ワークスタイル変革に取り組んできた経験があります。

そこで得たノウハウと、マイクロソフト社との深いパートナーシップを生かし、  
Microsoft 365 をベースにしたソリューションでお客様の柔軟な働き方を支援します。



## スピーディーな テレワーク環境の構築

**課題**▶社員がどこにいてもコミュニケーションをとりながら働ける環境をつくりたいが、そのためのICT環境が整っていない。

**解決**▶在宅勤務やサテライトオフィスといったテレワークを支援する、クラウド型のコミュニケーション基盤 Microsoft 365 のスピーディーな導入をサポート。

## スマートデバイスの セキュリティ対策

**課題**▶スマートデバイスの管理やセキュリティ対策が煩雑になることを懸念。

**解決**▶セキュリティを確保したりリモート接続環境を構築し、時間、場所、デバイスの種類を気にせず、セキュアなアクセスを支援。

## 円滑なコミュニケーション の支援

**課題**▶コミュニケーション基盤を導入するだけでワークスタイル変革を推進できるか不安。

**解決**▶Microsoft 365 に、より柔軟な働き方を支援する日立ソリューションズ独自の機能を加え、社員の不安と手間を解消。場所を気にせず円滑なコミュニケーションを支援。

# Microsoft 365 に、安心のセキュリティ対策と3つの独自機能を加え、お客さまの柔軟な働き方を支援します。

特長  
1

## 大規模システムにおける Microsoft 365 環境構築の 豊富な実績

マイクロソフト社のソリューションパートナーとして2002年から培ってきた大規模システムの構築ノウハウを生かし、お客さまの要件に沿った Microsoft 365 環境の構築や既存システムからの移行を支援します。

特長  
2

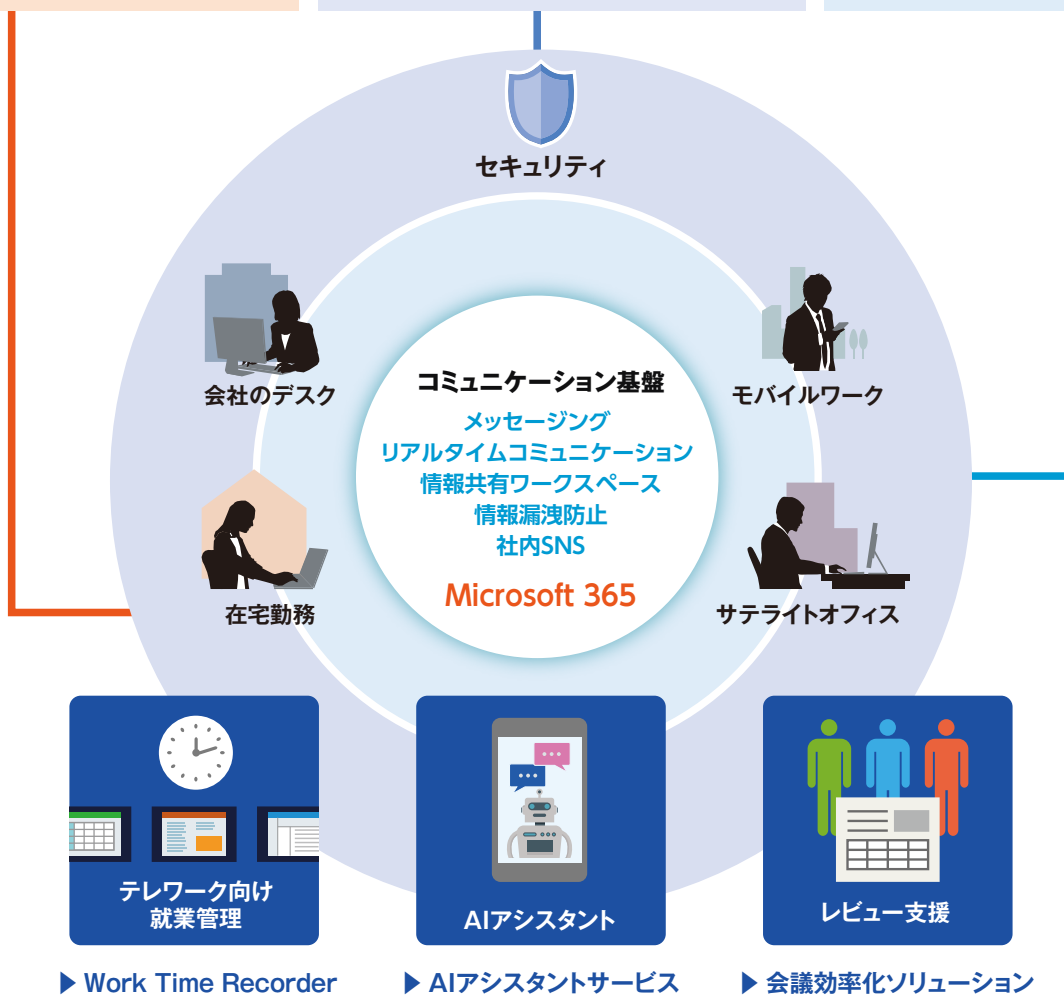
## 社員のスマートデバイスを、 さまざまなリスクから守る

会社ルールに違反している端末の検知やアプリの利用制限、複雑なパスワードの強制などが行えます。また、スマートデバイスから社内システムへの不正アクセス防止はもちろん、不正プログラムやスパイウェア、ランサムウェアなどのウイルスの脅威からスマートデバイスを守ります。

特長  
3

## 独自の機能で、社員が 場所を気にせず、スムーズな コミュニケーションを支援

Microsoft 365 を基盤にワークスタイル変革を加速させるソリューションを提供します。就業管理、AIを活用した業務代行、会議の効率化など社員同士の円滑なコミュニケーションを支援します。



本ソリューションは、  
「ワークスタイル変革ソリューション」の  
ラインアップのひとつです。

日立ソリューションズの「ワークスタイル変革ソリューション」  
ワークライフシナジーを創出し、個人の幸せと共に企業の成長を実現します。

※Microsoft 365 は、Microsoft Corporation の米国およびその他の国における商標または登録商標です。※Work Time Recorderは、フェアユース株式会社の登録商標です。※その他、本カタログ中の会社名、商品名は各社の商標、または登録商標です。※本文中および図中では、TMマーク、®マークは表記していません。※製品の仕様は、改良のため、予告なく変更する場合があります。※本製品を輸出される場合には、外国為替及び外国貿易法並びに米国の輸出管理関連法規などの規制をご確認の上、必要な手続きをお取りください。なお、ご不明な場合は、当社担当営業にお問い合わせください。※本カタログ中の情報は、カタログ作成時点のものです。

商品・サービスに関するお問い合わせ・ご相談受付

【電話による受付】

 **0120-421-126** [通話料無料]

受付時間 10:00~17:30 月曜日~金曜日(祝日、当社休業日を除く)

【メールによる受付】

**webmaster@hitachi-solutions.com**

※ご相談、ご依頼いただいた内容は、回答などのため、当社のグループ会社に情報を提供し対応させていただきます。取り扱いは十分注意し、お客さまの許可なく他の目的に使用することはありません。

本カタログ掲載商品・サービスの詳細情報

<https://www.hitachi-solutions.co.jp/wsi/>

 **株式会社 日立ソリューションズ**  
<https://www.hitachi-solutions.co.jp/>