
Proxy Sample Report

HitachiSoft

ログ分析 カスタム レポート 3月 2007

レポート範囲: 2007/03/01 - 2007/03/31

ご案内

本レポートは公開するためファイル形式は PDF 形式ですが、

基のファイル形式は Word 形式

です。

本レポート中の IP アドレス、ホスト名 (FQDN) などは、すべて架空のものです。

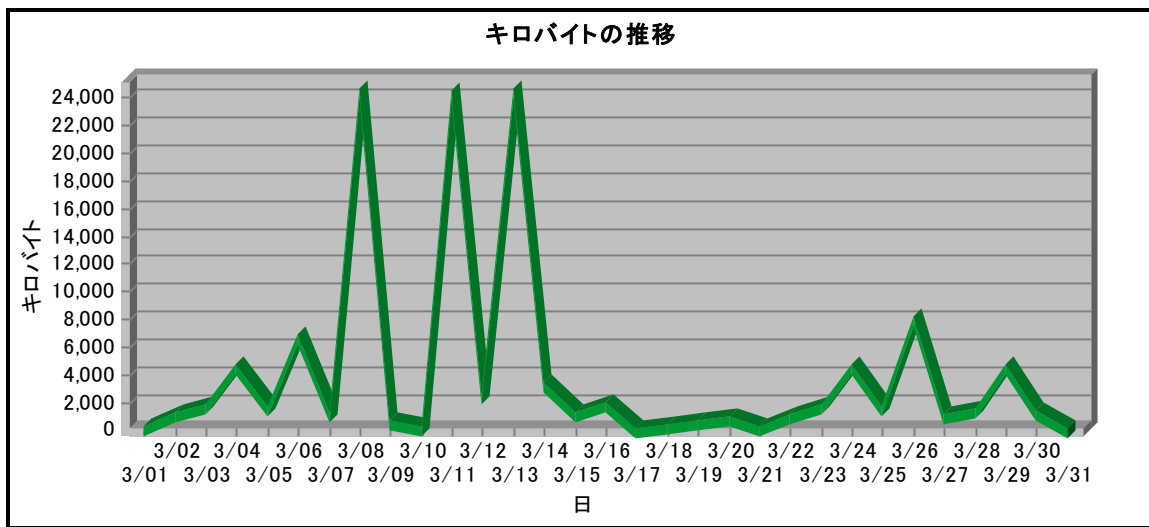
目次

プロキシ統計全般	4
上位サイト	6
上位サイトアクセスユーザ	9
上位サイト訪問認証ユーザ	13
上位ページ	16
上位ファイルタイプ	19
上位ダウンロードファイル	22
上位ユーザ	25
上位ユーザ訪問サイト	28
上位認証ユーザ	32
上位認証ユーザ訪問サイト	34
トップレベルドメインタイプ	38
上位国	40
活動概要	42
キロバイトの推移	43
曜日別稼動状況	45
時間帯別活動状況	47
プロキシキャッシュ	49

プロキシキャッシュ詳細	51
クライアントエラー.....	53
サーバエラー	55
上位ブラウザ	57
上位 IE ブラウザバージョン	59
上位 Netscape ブラウザバージョン.....	61
上位検索エンジン	63
上位検索キーワード.....	64
上位プラットフォーム	66
分析統計	68

プロキシ統計全般

このページはプロキシ活動の基本概要を示します。



プロキシ統計全般		
訪問	265	8.548
ユニークユーザ	11	0.355
訪問したサイト	96	3.097
ヒット	7,557	243.774
転送キロバイト	129,748	4,185.419
ページビュー	1,664	53.677
日付と時間		
時間枠	カスタム	
統計表示開始時間	03/01/2007	00:00:00
統計表示終了時間	03/31/2007	23:59:59
範囲内で最も古いデータ	03/01/2007	00:00:00
範囲内で最も新しいデータ	03/31/2007	23:59:59
コンテンツ DB 最終更新時間	04/05/2007	14:35:57
レポート作成時間	04/05/2007	14:36:15

プロキシ統計全般 - ヘルプカード

キロバイト - kilobytes の略。1 キロバイトは、1024 バイトです。

プロキシ統計全般 - ヘルプカード


コンテンツデータベース - コンテンツを保存しているデータベース。Security Reporting Center レポートは、このデータベースから生成されます。

サイト - 1つまたは複数の関連ページで構成される WWW の場所のことで、同一個人、会社、または組織によって所有され運営されています。あるサイトが、Web ページのグループや、FTP サイトのようなダウンロード可能なファイルの集合体への中心的なアクセスポイントとなっている場合もあります。それは通常、ホームページと呼ばれる中心的アクセスページの Web アドレスによって区別されます。

ヒット - ログファイルに記録される、サーバ上のシングルアクション。訪問者によって要求された各ファイルはヒットとして記録されます。各ページ上に複数のヒットがありえます。ヒット量がサーバトラフィック量を反映している場合、閲覧されたページ数を正確に反映していません。

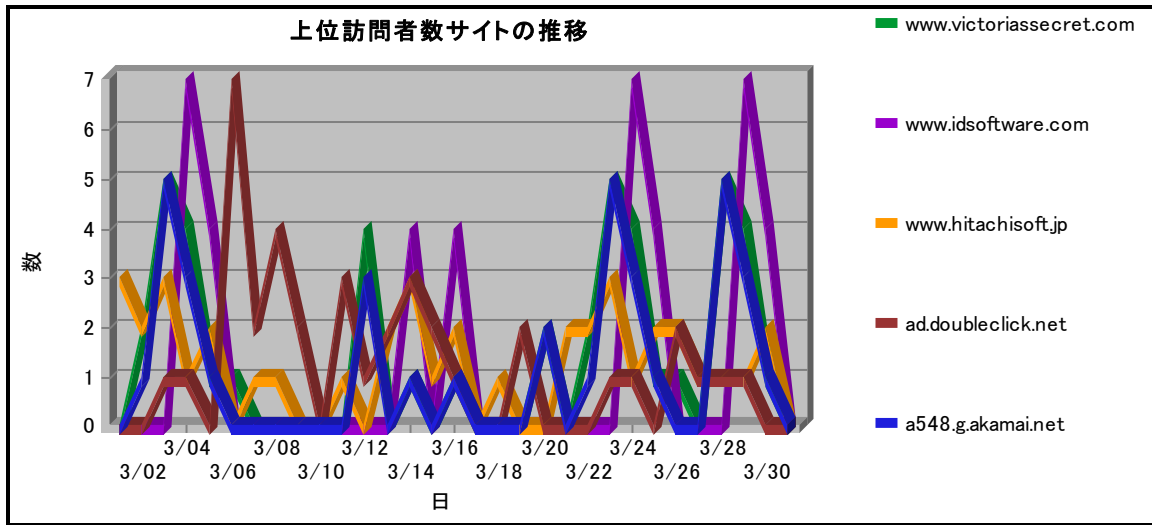
ページビュー - ユーザがアクセスする WWW 上のページのインスタンス。Security Reporting Center システム管理者によりページとして定義されている、あらゆる静的または動的 Web コンテンツ。通常は、全体が html ページで構成された静的コンテンツのページを意味します。動的 Web コンテンツは変数を使って作成され、静的形式では存在していません。管理者がレポートの対象として含めようとする場合には、ページと見なされます。

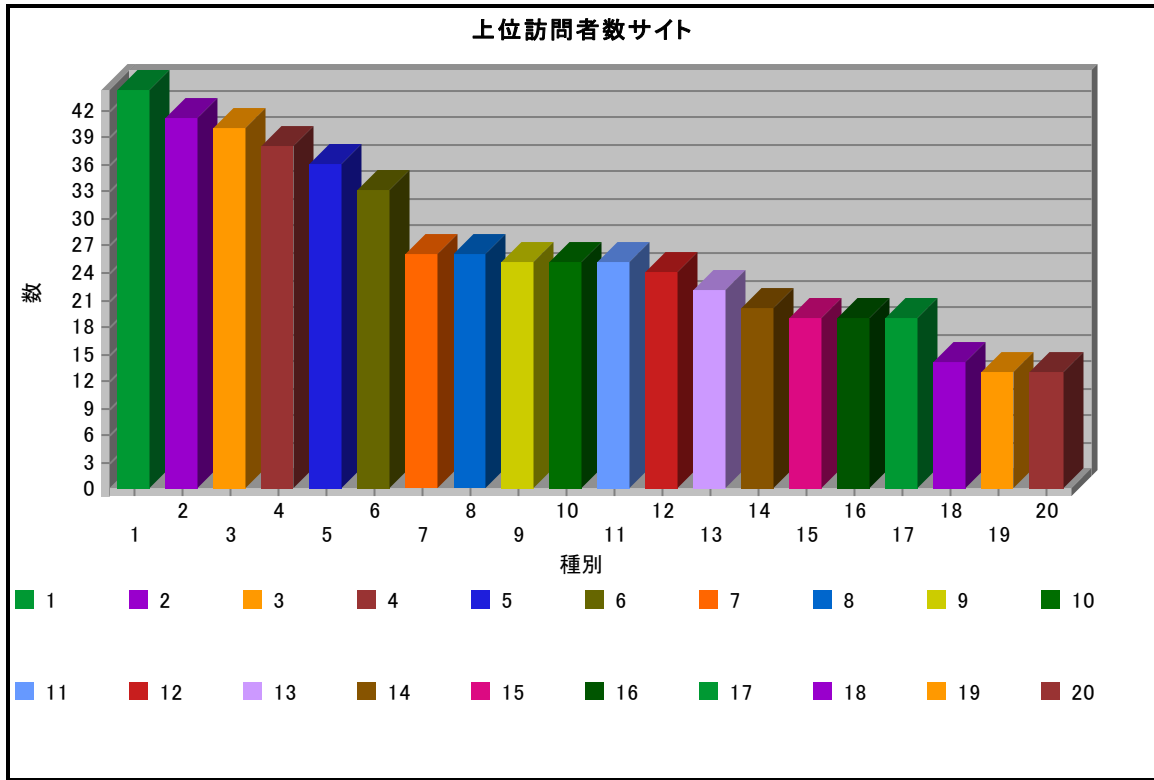
訪問 - Web および FTP サイト、またはあるカテゴリのユーザ 1 人による活動のセッションを表し、すべてのヒットが含まれます。

 このページは送信 Web 活動の概要を示します。レポート期間中のサイト訪問者数、ユニークユーザ数、訪問したサイト数、ヒット数、データ転送量、および表示されたページ数が含まれています。このページで提供された一般統計情報の詳細は、レポートの各章で記述されています。

上位サイト


このページは、ユーザがアクセスした Web サイトと FTP サイトのうち、上位ヒット数および訪問者数のサイトを示します。





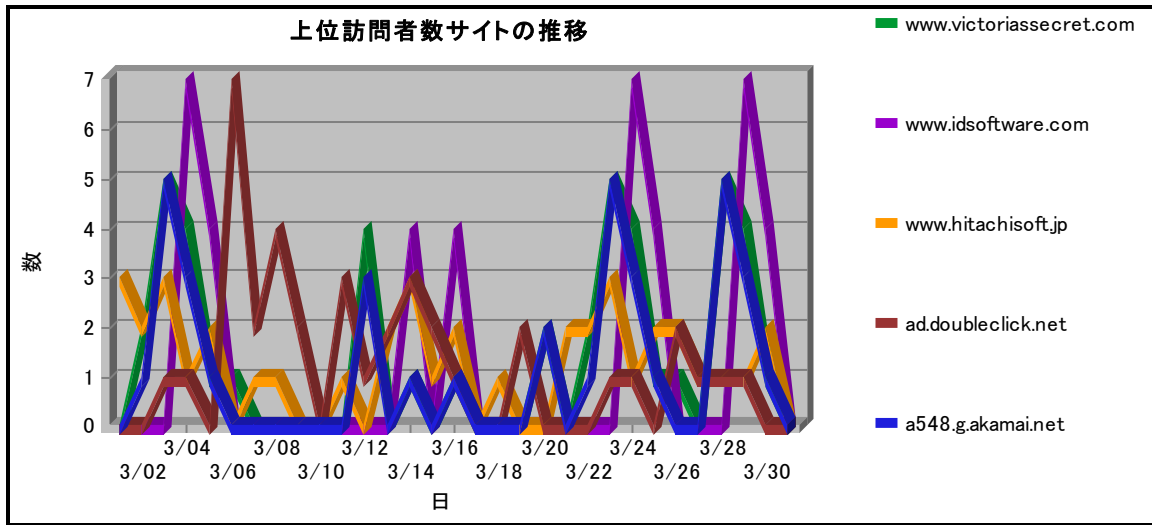
上位サイト				
サイト		ヒット	訪問	
■ 1.	www.victoriassecret.com	625	44	5.01%
■ 2.	www.idsoftware.com	321	41	4.67%
■ 3.	www.hitachisoft.jp	215	40	4.56%
■ 4.	ad.doubleclick.net	244	38	4.33%
■ 5.	a548.g.akamai.net	321	36	4.10%
■ 6.	www.playboy.com	367	33	3.76%
■ 7.	ads.web.aol.com	238	26	2.96%
■ 8.	www.yahoo.com	31	26	2.96%
■ 9.	www.amazon.com	610	25	2.85%
■ 10.	www.hitachi-sk.co.jp	436	25	2.85%
	images.amazon.com	146	25	2.85%

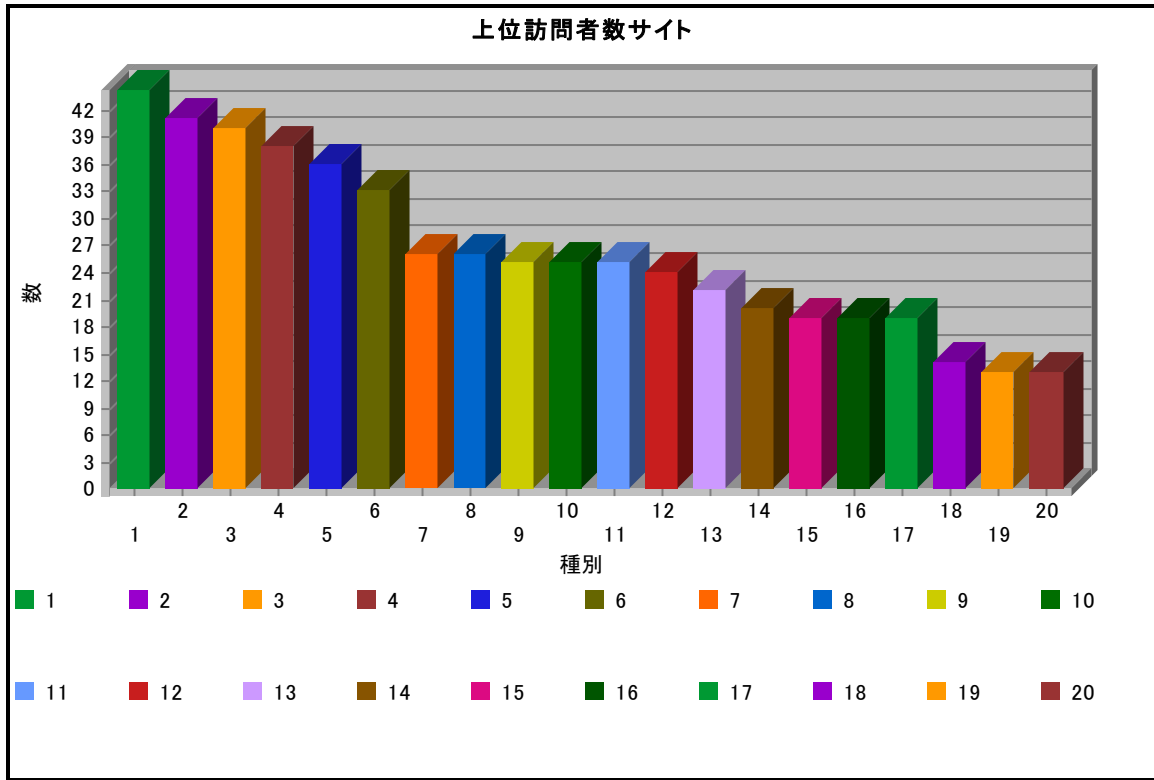
上位サイト				
サイト		ヒット	訪問	
11.				
12.	a32.g.a.yimg.com	85	24	2.73%
13.	m.doubleclick.net	73	22	2.50%
14.	stats.hitachisoftlive.com	70	20	2.28%
15.	www.1-blackjack-gambling-online.com	226	19	2.16%
16.	ak.buy.com	178	19	2.16%
17.	search.yahoo.com	19	19	2.16%
18.	www.us.buy.com	32	14	1.59%
19.	www.netscape.com	190	13	1.48%
20.	www2.victoriassecret.com	31	13	1.48%
小計		4,458	522	59.52%
その他		3,116	355	40.47%
合計		7,574	877	100.00%

上位サイト - ヘルプカード	
<p>サイト - 1つまたは複数の関連ページで構成される WWW の場所のことで、同一個人、会社、または組織によって所有され運営されています。あるサイトが、Web ページのグループや、FTP サイトのようなダウンロード可能なファイルの集合体への中心的なアクセスポイントとなっている場合もあります。それは通常、ホームページと呼ばれる中心的アクセスページの Web アドレスによって区別されます。</p> <p>ヒット - ログファイルに記録される、サーバ上のシングルアクション。訪問者によって要求された各ファイルはヒットとして記録されます。各ページ上に複数のヒットがありえます。ヒット量がサーバトラフィック量を反映している場合、閲覧されたページ数を正確に反映していません。</p> <p>訪問 - Web および FTP サイト、またはあるカテゴリのユーザ 1 人による活動のセッションを表し、すべてのヒットが含まれます。</p> <p> このページを使用して、ユーザに最も頻繁にアクセスされた Web サイトと FTP サイトについての概要を知ることができます。</p>	

上位サイトアクセスユーザ

このページは、プロキシ経由で最も頻繁にアクセスされた Web サイトと FTP サイト、およびアクセスしたユーザを示します。





上位サイトアクセスユーザ					
サイト	ユーザ	ヒット	訪問	時間	キロバイト
■ 1. www.victoriassecret.com	10.0.0.1	271	29	00:05:11	1,377
	10.0.0.87	354	24	00:00:57	1,294
	合計	625	53	00:06:08	2,671
■ 2. a548.g.akamai.net	10.0.0.1	268	27	00:01:17	1,551
	10.0.0.87	53	14	00:00:11	88
	合計	321	41	00:01:28	1,640
■ 3. www.idsoftware.com	10.0.0.24	297	20	00:17:28	1,207
	10.0.0.1	24	19	00:01:01	124
	合計	321	39	00:18:29	1,330
■ 4. ad.doubleclick.net	10.0.0.1	237	31	00:59:54	236
	10.0.0.87	7	7	00:00:04	4
	合計	244	38	00:59:58	241
■ 5. www.hitachisoft.jp	10.0.0.1	215	37	00:37:34	736
■ 6. www.playboy.com	10.0.0.1	367	36	00:08:55	3,761

上位サイトアクセスユーザ						
サイト		ユーザ	ヒット	訪問	時間	キロバイト
7.	ads.web.aol.com	10.0.0.1	238	27	00:04:14	648
8.	www.yahoo.com	10.0.0.1	31	26	00:00:45	157
9.	images.amazon.com	10.0.0.1	146	25	00:07:55	539
10.	stats.hitachisoftlive.com	10.0.0.1	70	25	00:10:32	264
11.	www.amazon.com	10.0.0.1	610	25	00:17:18	2,553
12.	www.hitachi-sk.co.jp	10.0.0.1	436	25	00:09:56	4,808
13.	a32.g.a.yimg.com	10.0.0.1	85	24	00:02:43	354
14.	m.doubleclick.net	10.0.0.1	73	22	00:02:51	490
15.	ak.buy.com	10.0.0.1	178	19	00:06:33	665
16.	search.yahoo.com	10.0.0.1	19	19	00:00:29	313
17.	www.1-blackjack-gambling-online.com	10.0.0.11	226	19	00:04:06	2,060
18.	www.netscape.com	10.0.0.1	190	18	00:00:34	1,003
19.	www.us.buy.com	10.0.0.1	32	17	00:00:12	1,292
20.	www.eddiebauer.com	10.0.0.11	81	11	00:00:19	183
		10.0.0.1	8	3	00:00:02	10
		合計	89	14	00:00:21	193
小計			4,516	549	03:21:01	25,718
その他			3,058	368	01:41:55	104,712
合計			7,574	917	05:02:56	130,430


上位サイトアクセスユーザ - ヘルプカード	
<p>キロバイト - kilobytes の略。1 キロバイトは、1024 バイトです。</p> <p>サイト - 1つまたは複数の関連ページで構成される WWW の場所のことで、同一個人、会社、または組織によって所有され運営されています。あるサイトが、Web ページのグループや、FTP サイトのようなダウンロード可能なファイルの集合体への中心的なアクセスポイントとなっている場合もあります。それは通常、ホームページと呼ばれる中心的アクセスページの Web アドレスによって区別されます。</p>	

上位サイトアクセスユーザ - ヘルプカード

ヒット - ログファイルに記録される、サーバ上のシングルアクション。訪問者によって要求された各ファイルはヒットとして記録されます。各ページ上に複数のヒットがありえます。ヒット量がサーバトラフィック量を反映している場合、閲覧されたページ数を正確に反映していません。

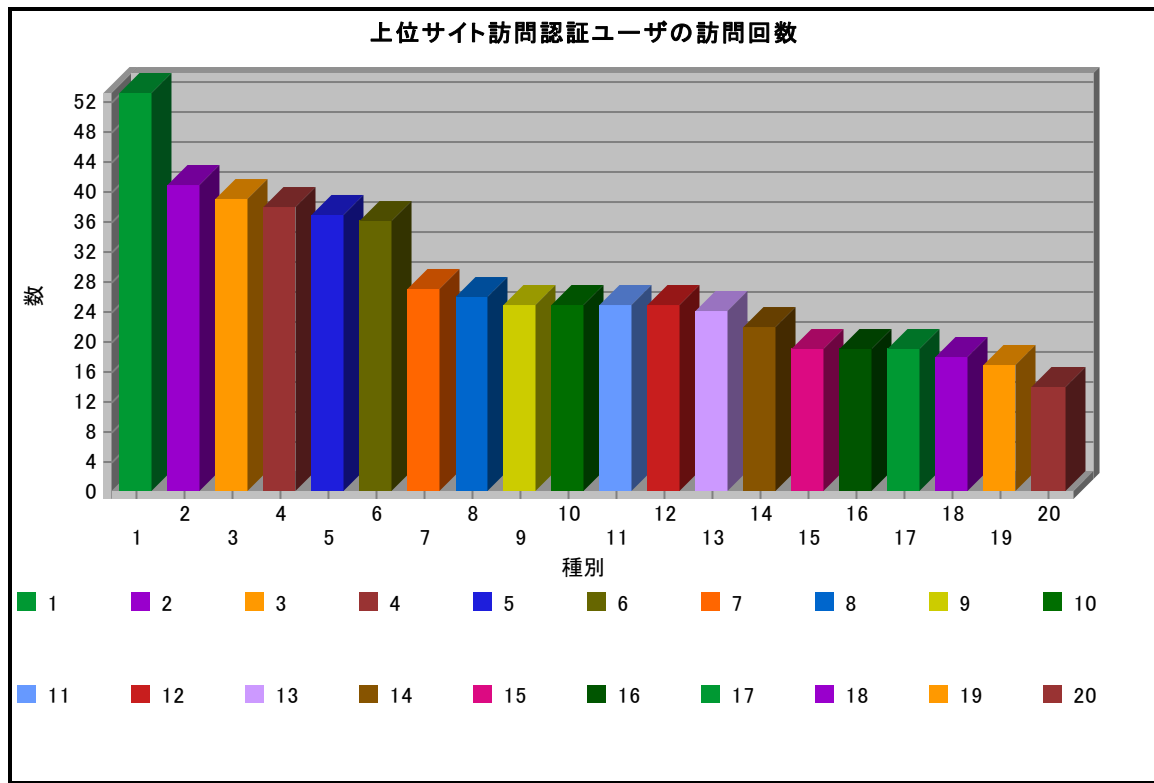
ユーザ - 一意な IP アドレスによって識別されるクライアントコンピュータ。

訪問 - Web および **FTP** サイト、またはあるカテゴリのユーザ 1 人による活動のセッションを表し、すべてのヒットが含まれます。

 このページを使用して、レポート期間中に最も人気のあるサイトにアクセスしたユーザと訪問回数、およびその特定サイトへのアクセスによる帯域幅の使用量を調べることができます。

上位サイト訪問認証ユーザ

このページは、プロキシ経由で最も頻繁にアクセスされた Web サイトと FTP サイト、およびアクセスした認証ユーザを示します。非認証ユーザによるサイト訪問数は含まれていません。



サイト	ユーザ	ヒット	訪問	時間	キロバイト	
■ 1. www.victoriasssecret.com	anonymous	271	29	3.16%	00:05:15	1,377
	BenC	354	24	2.61%	00:00:57	1,294
	合計	625	53	5.78%	00:06:12	2,671
■ 2. a548.g.akamai.net	anonymous	268	27	2.94%	00:01:17	1,551
	BenC	53	14	1.52%	00:00:11	88
	その他	0	0	0.00%	00:00:00	1
	合計	321	41	4.47%	00:01:28	1,640
■ 3. www.idsoftware.com	TyL	297	20	2.18%	00:17:28	1,207
	anonymous	24	19	2.07%	00:01:01	124

上位サイト訪問認証ユーザ							
サイト		ユーザ	ヒット	訪問		時間	キロバイト
		その他	0	0	0.00%	00:00:00	-1
		合計	321	39	4.25%	00:18:29	1,330
■ 4.	ad.doubleclick.net	anonymous	237	31	3.38%	00:59:54	236
		BenC	7	7	0.76%	00:00:04	4
		その他	0	0	0.00%	00:00:00	1
		合計	244	38	4.14%	00:59:58	241
■ 5.	www.hitachisoft.jp	anonymous	215	37	4.03%	00:37:34	736
■ 6.	www.playboy.com	anonymous	367	36	3.92%	00:08:55	3,761
■ 7.	ads.web.aol.com	anonymous	238	27	2.94%	00:04:14	648
■ 8.	www.yahoo.com	anonymous	31	26	2.83%	00:00:45	157
■ 9.	images.amazon.com	anonymous	146	25	2.72%	00:07:55	539
■ 10.	stats.hitachisoftlive.com	anonymous	70	25	2.72%	00:10:32	264
■ 11.	www.amazon.com	anonymous	610	25	2.72%	00:17:18	2,553
■ 12.	www.hitachi-sk.co.jp	anonymous	436	25	2.72%	00:09:56	4,808
■ 13.	a32.g.a.yimg.com	anonymous	85	24	2.61%	00:02:43	354
■ 14.	m.doubleclick.net	anonymous	73	22	2.39%	00:02:51	490
■ 15.	ak.buy.com	anonymous	178	19	2.07%	00:06:33	665
■ 16.	search.yahoo.com	anonymous	19	19	2.07%	00:00:29	313
■ 17.	www.1-blackjack-gambling-online.com	DrewB	226	19	2.07%	00:04:06	2,060
■ 18.	www.netscape.com	anonymous	190	18	1.96%	00:00:34	1,003
■ 19.	www.us.buy.com	anonymous	32	17	1.85%	00:00:12	1,292
■ 20.	www.eddiebauer.com	DrewB	81	11	1.20%	00:00:19	183
		anonymous	8	3	0.32%	00:00:02	10
		その他	0	0	0.00%	00:00:00	0
		合計	89	14	1.52%	00:00:21	193
小計			4,516	549	59.86%	03:21:05	25,718
その他			3,058	368	40.13%	01:42:05	104,712
合計			7,574	917	100.00%	05:03:10	130,430

上位サイト訪問認証ユーザ - ヘルプカード

キロバイト - kilobytes の略。1 キロバイトは、1024 バイトです。


サイト - 1つまたは複数の関連ページで構成される WWW の場所のことで、同一個人、会社、または組織によって所有され運営されています。あるサイトが、Web ページのグループや、FTP サイトのようなダウンロード可能なファイルの集合体への中心的なアクセスポイントとなっている場合もあります。それは通常、ホームページと呼ばれる中心的アクセスページの Web アドレスによって区別されます。

ヒット - ログファイルに記録される、サーバ上のシングルアクション。訪問者によって要求された各ファイルはヒットとして記録されます。各ページ上に複数のヒットがありえます。ヒット量がサーバトラフィック量を反映している場合、閲覧されたページ数を正確に反映していません。

ユーザ - 一意な IP アドレスによって識別されるクライアントコンピュータ。

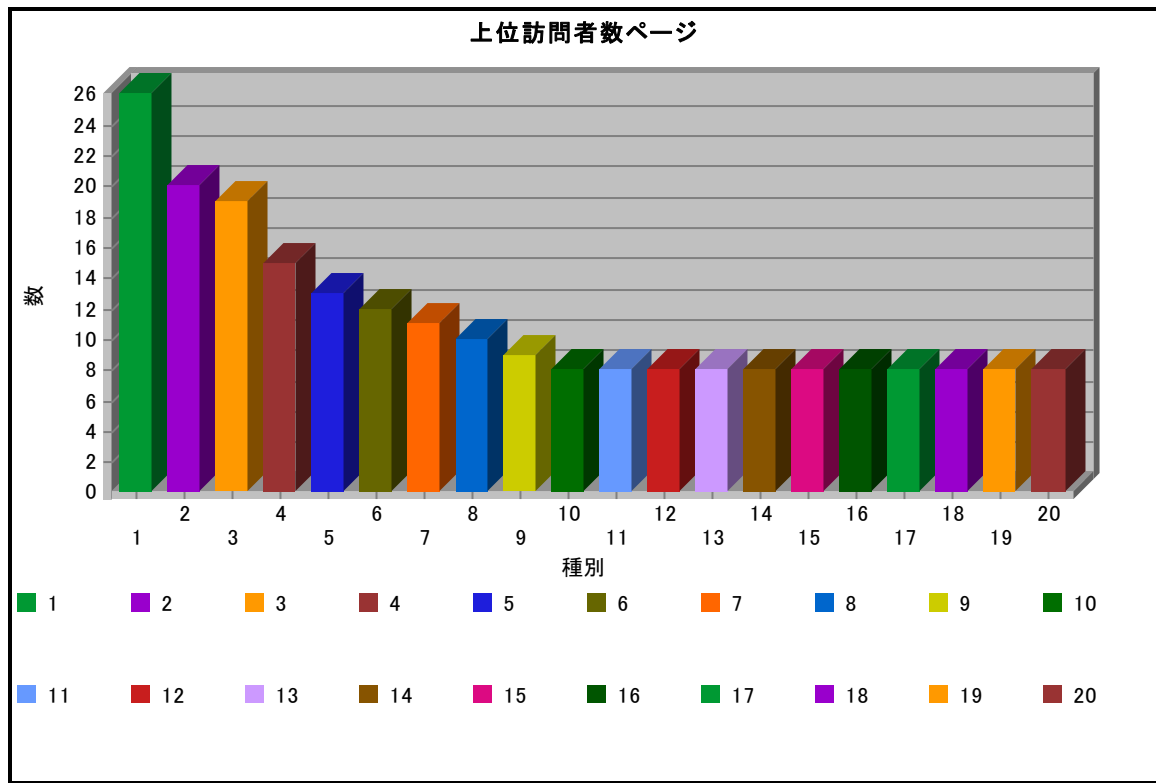
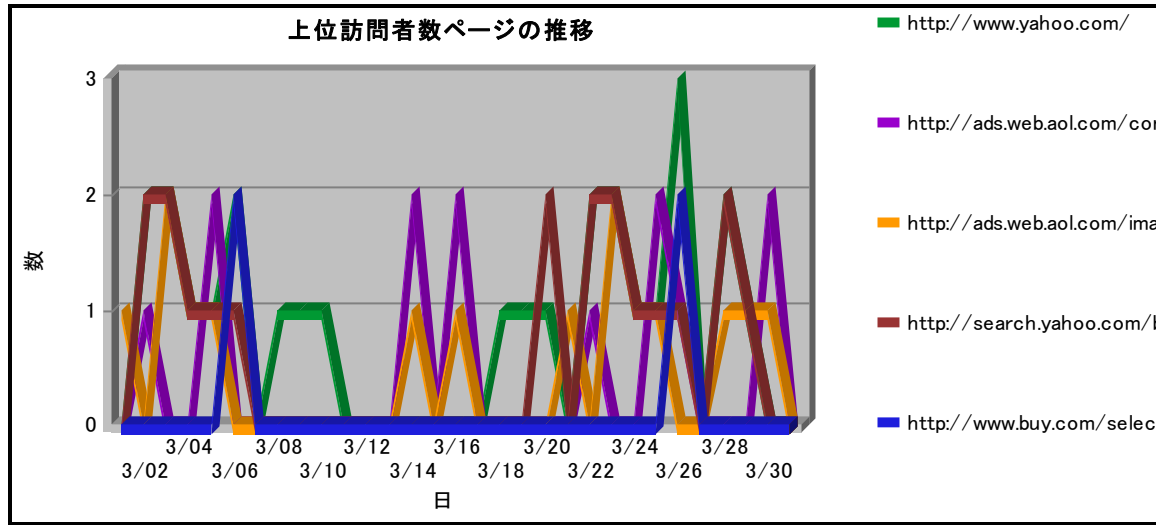
認証ユーザ - FTP または Web サイトにログオンするために、ユーザ名とパスワードを与えられているユーザ。

訪問 - Web および FTP サイト、またはあるカテゴリのユーザ 1 人による活動のセッションを表し、すべてのヒットが含まれます。

 このページを使用して、ログインが必要なサイトやそこにアクセスするユーザを特定することができます。非認証ユーザによるサイト訪問数は含まれていません。


上位ページ

このページは、プロキシサーバがインターネット上で頻繁にアクセスしたページをリストします。



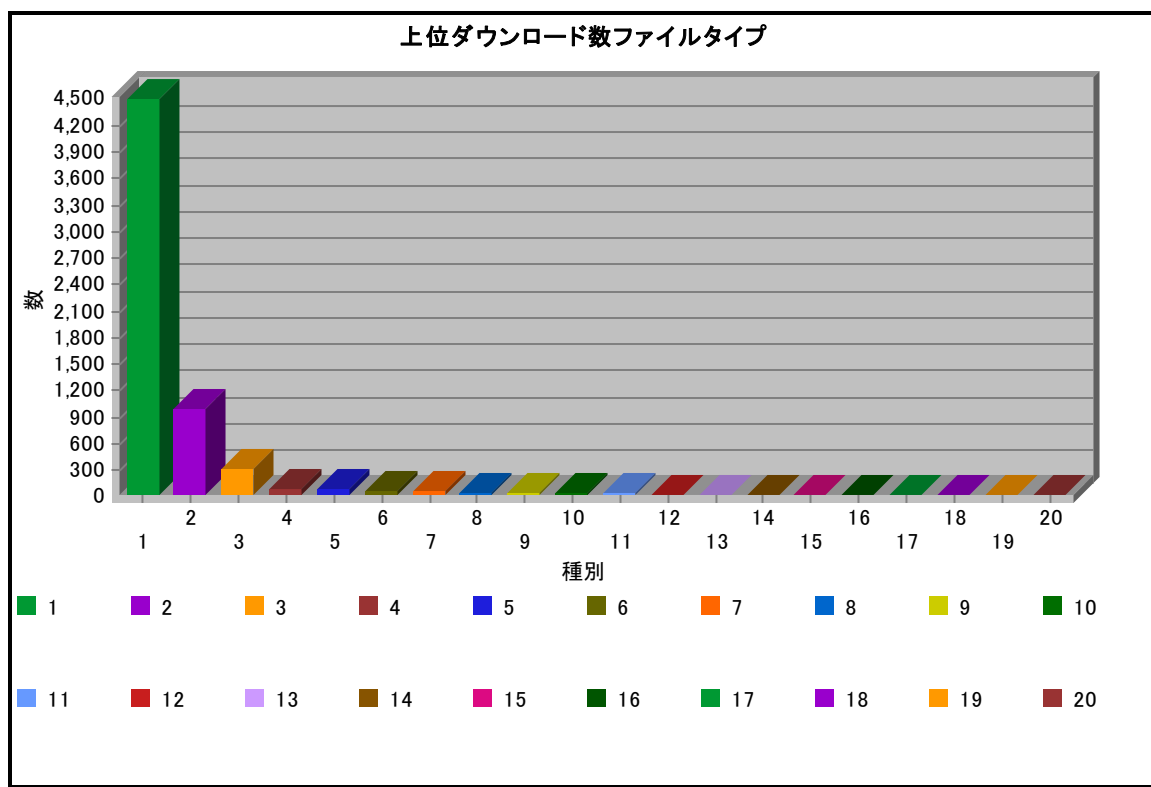
上位ページ					
ページ		訪問		ビュー	平均 時間
■ 1.	http://www.yahoo.com/	26	1.78%	26	00:00:05
■ 2.	http://www.hitachisoft.jp/	20	1.37%	20	00:00:01
■ 3.	http://search.yahoo.com/bin/search	19	1.30%	19	00:00:02
■ 4.	http://ads.web.aol.com/image/64000451/netscape	15	1.03%	15	00:00:01
■ 5.	http://ads.web.aol.com/content/B0/0/iBL1O95LGrmfhtey6QEZXed5_17CpaPb3vA4nkXrnfJRrAUw7En0qEp7LIDhkj9g1TryQypaKdLjKRuUzc8ETRhzUk74sUtx7b2DK1y3o4\$/aol	13	0.89%	13	00:00:01
■ 6.	http://www.hitachi-sk.co.jp/bookstore/default.htm	12	0.82%	12	00:00:06
■ 7.	http://www.1-blackjack-gambling-online.com/blackjack.html	11	0.75%	11	00:00:10
■ 8.	http://www.1-blackjack-gambling-online.com/cashier.html	10	0.68%	20	00:00:02
■ 9.	http://www.us.buy.com/comp/dept.asp	9	0.61%	18	00:00:00
■ 10.	http://ads.web.aol.com/content/B0/0/dBLtps60oX26difluGaamMbMKHULd0ytAMyHcK714unVmtNj0BUfenqAZ9HnGOLiOOQCWk8ReZQS-tuMYeiB7iUuDKGONTbV0fNLcXTAPFg\$/aol	8	0.55%	8	00:00:00
■ 11.	http://ads.web.aol.com/content/B0/0/iBL1O95LGrmfhtey6QEZXed5_17CpaPb3vA4nkXrnfJRrAUw7En0qKVQqSFTX9f4SdEIBoNsaTv1LK6pxyGqEsWOfDwFC-0XdS-wqq2d-LY\$/aol	8	0.55%	8	00:00:01
■ 12.	http://ads.web.aol.com/image/64000543/netscape	8	0.55%	8	00:00:01
■ 13.	http://ads.web.aol.com/image/64000544/netscape	8	0.55%	8	00:00:00
■ 14.	http://www.amazon.com/	8	0.55%	8	00:00:00
■ 15.	http://www.amazon.com/exec/obidos/subst/home/home.html/002-5716733-1204047	8	0.55%	8	00:00:06
■ 16.	http://www.amazon.com/exec/obidos/tg/electronics/browse-electronics/-/172630/ref=e_h_m_fce_4/002-5716733-1204047	8	0.55%	8	00:00:05
■ 17.	http://www.amazon.com:80/exec/obidos/subst/home/home.html	8	0.55%	8	00:00:00

上位ページ					
ページ		訪問		ビュー	平均 時間
■ 18.	http://www.etrade.com/	8	0.55%	8	00:00:01
■ 19.	http://www.etrade.com/cgi-bin/gx.cgi/AppLogic	8	0.55%	36	00:00:03
■ 20.	http://www.netscape.com/browsers/6/index.html	8	0.55%	14	00:00:00
小計		223	15.34%	276	00:00:45
その他		1,230	84.65%	1,388	02:39:59
合計		1,453	100.00%	1,664	02:40:44

上位ページ - ヘルプカード	
<p>ビュー - ユーザがアクセスする単一の Web または FTP ページのインスタンス。</p> <p>ページ - Security Reporting Center システム管理者によりページとして定義されている、あらゆる静的または動的 Web コンテンツ。通常は、全体が html ページで構成された静的コンテンツのページを意味します。動的 Web コンテンツは変数を使って作成され、静的形式では存在していません。管理者がレポートの対象として含めようとする場合には、ページと見なされます。</p> <p>訪問 - Web および FTP サイト、またはあるカテゴリのユーザ 1 人による活動のセッションを表し、すべてのヒットが含まれます。</p> <p> このページは、ユーザがアクセスした Web や FTP サイトにあるページを、訪問者数およびページ閲覧回数でランク付けします。さらに各ページの処理にかかった平均時間を表示し、ユーザがページにアクセスする回数やページを閲覧する時間を査定することができます。</p>	


上位ファイルタイプ

このページは、ユーザがダウンロードしたファイル数とキロバイト数の合計を、ファイルタイプ別に表示します。



上位ファイルタイプ			
ファイルの種類	ファイル数	キロバイト	
■ 1. *.gif	4,478	71.67%	13,574
■ 2. *.jpg	990	15.84%	8,142
■ 3. *.html	315	5.04%	3,658
■ 4. *.asp	78	1.24%	2,643
■ 5. *.cgi	71	1.13%	236
■ 6. *.js	62	0.99%	653
■ *.cfm	51	0.81%	660

上位ファイルタイプ				
ファイルの種類		ファイル数		キロバイト
7.				
8.	*.mp3	39	0.62%	68,643
9.	*.htm	36	0.57%	576
10.	*.exe	24	0.38%	16,715
11.	*.swf	23	0.36%	3,333
12.	*.css	20	0.32%	63
13.	*.jsp	16	0.25%	349
14.	*.pl	12	0.19%	12
15.	*.sdc	10	0.16%	213
16.	*.3;sz=468x60;ord=960074334	6	0.09%	4
17.	*.doc	5	0.08%	2,210
18.	*.dll	4	0.06%	3
19.	*.3;sz=468x60;ord=960074340	2	0.03%	1
20.	*.3;sz=468x60;ord=960074375	2	0.03%	1
小計		6,244	99.93%	121,689
その他		4	0.06%	22
合計		6,248	100.00%	121,711

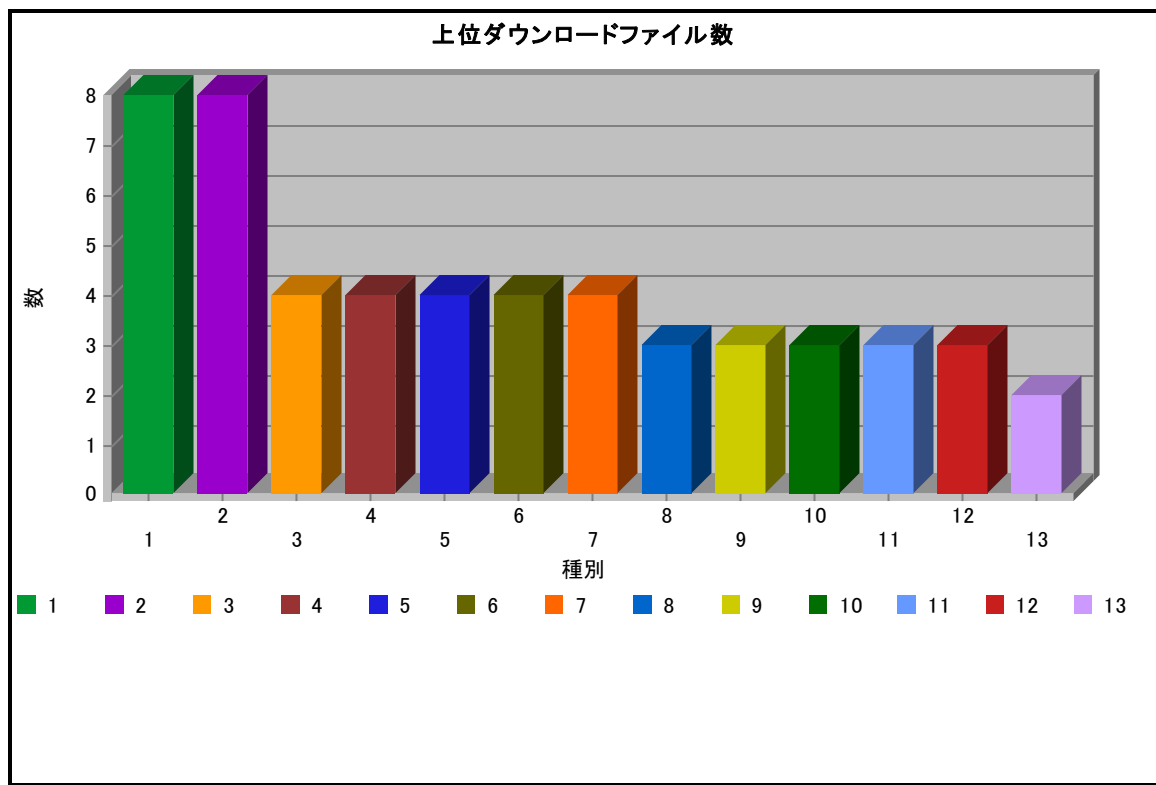
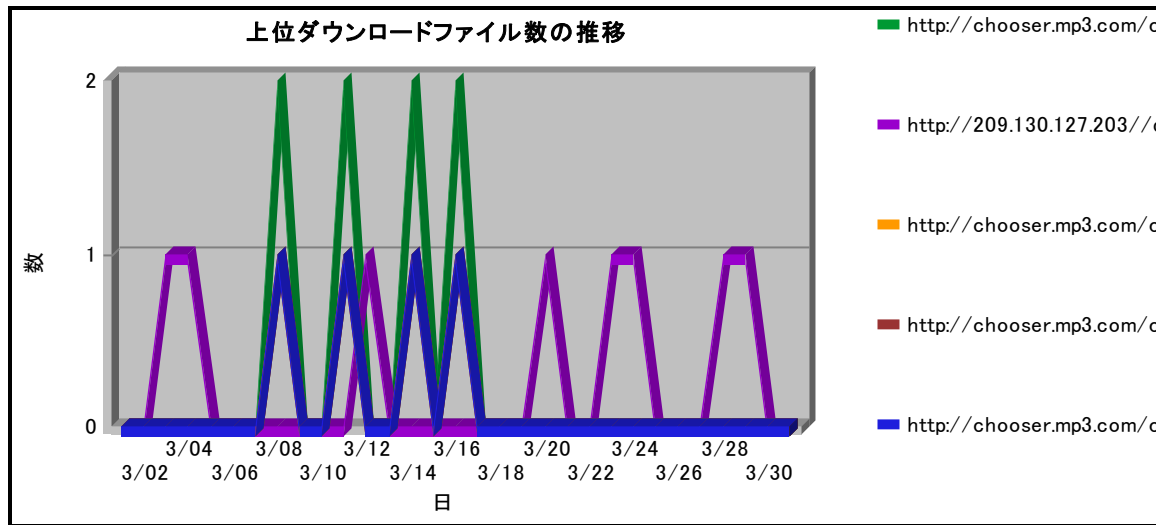
上位ファイルタイプ - ヘルプカード	
<p>キロバイト - kilobytes の略。1 キロバイトは、1024 バイトです。</p> <p>ファイルタイプ - 固有のファイル形式。 ファイルタイプの違いは、.ファイル拡張子またはサフィックスで区別します(.htm、.gif、.asp など)。 WWW 上のページへのアクセスでは、ファイルは静的な形態をしている場合と動的に生成される場合があります。 Security Reporting Center 管理者は、レポートの対象とすべきファイルタイプや動的生成ファイルを含めるかどうかなどの定義をします。</p> <p> この情報は、ネットワークのセキュリティポリシーの監査や実施のために、ファイルの利用パターンをトラッキングするのに役立ちます。 たとえば、どんなタイプのイメージファイルや</p>	

上位ファイルタイプ - ヘルプカード

プログラムをダウンロードするときに、大きな帯域幅が使用されているかを調べることができます。


上位ダウンロードファイル

このページは、プロキシ経由で最も頻繁にダウンロードされたファイルの名前を示します。



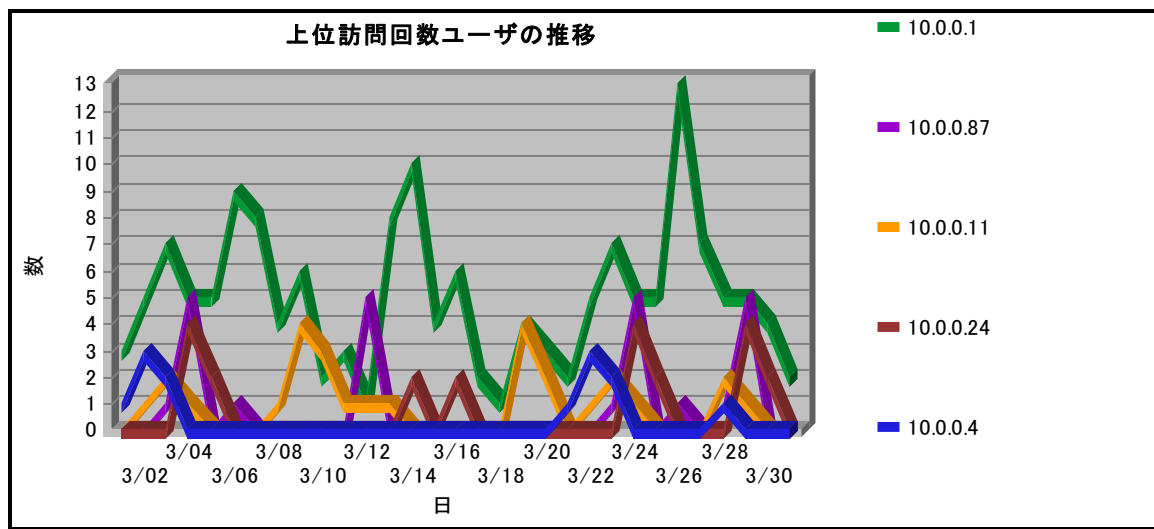
上位ダウンロードファイル				
ファイル		ダウンロード数		訪問
■ 1.	http://209.130.127.203//downloads/setup/casinoinst.exe	8	15.09%	8
■ 2.	http://chooser.mp3.com/cgi-bin/play/play.cgi/AAIAQgisAgDABG5vcm1QBAAAAFLehwAAUQIAAABDWTc5OUfbANa50U3BiUcjxT0s7WI-/trancending_reality.mp3	8	15.09%	4
■ 3.	http://chooser.mp3.com/cgi-bin/play/play.cgi/AAIAQh1fAgDABG5vcm1QBAAAAFLehwAAUQIAAABDwj5c5OZxmUi6YNCBUTpTa7N7Q6M0-/winterrain.mp3	4	7.54%	4
■ 4.	http://chooser.mp3.com/cgi-bin/play/play.cgi/AAIAQkwvBwDABG5vcm1QBAAAAFLehwAAUQIAAABDWTc5OfOyaPIAbHHw3EPcRFF11ig-/audio_fantasy.mp3	4	7.54%	4
■ 5.	http://chooser.mp3.com/cgi-bin/play/play.cgi/AAIAQsSNCQDABG5vcm1QBAAAAFLehwAAUQIAAABDwj5c5OSxvYVHFvHTkfvjFtJ_P2bg-/shoto_s_revenge.mp3	4	7.54%	4
■ 6.	http://chooser.mp3.com/cgi-bin/play/play.cgi/AAIAQvaNCQDABG5vcm1QBAAAAFLehwAAUQIAAABDwj5c5OTYdOWFyRula5kSaFih7cP0-/ethereal_mist_drum_n_bass.mp3	4	7.54%	4
■ 7.	http://www.1-blackjack-gambling-online.com/casino.exe	4	7.54%	4
■ 8.	http://downloads.mp3.com/AAIAQgisAgABgMAEbm9ybVAEAAAAUt6HAABRAGAAAFMBAAAAVAEAAABHAAAAAEO0ITk5qf50r8Pve5R5VCdPzzAQ2Q--/trancending_reality.mp3	3	5.66%	3
■ 9.	http://downloads.mp3.com/AAIAQh1fAgABgMAEbm9ybVAEAAAAUt6HAABRAGAAAFMBAAAAVAEAAABHAAAAAEPJITk5qVnHbXEXkZY5j.iRu_3xzg-/winterrain.mp3	3	5.66%	3
■ 10.	http://downloads.mp3.com/AAIAQkwvBwABgMAEbm9ybVAEAAAAUt6HAABRAGAAAFMBAAAAVAEAAABHAAAAAEPFITk53D2KwZ2YwzDpEG6nIDu0aw--/audio_fantasy.mp3	3	5.66%	3
■ 11.	http://downloads.mp3.com/AAIAQsSNCQABgMAEbm9ybVAEAAAAUt6HAABRAGAAAFMBAAAAVAEAAABHAAAAAEPPItk55JjtUhrea0ZzSZwqjWh5YA--/shoto_s_revenge.mp3	3	5.66%	3
■ 12.	http://downloads.mp3.com/AAIAQvaNCQABgMAEbm9ybVAEAAAAUt6HAABRAGAAAFMBAAAAVAEAAABHAAAAAEPsITk5lo_8	3	5.66%	3

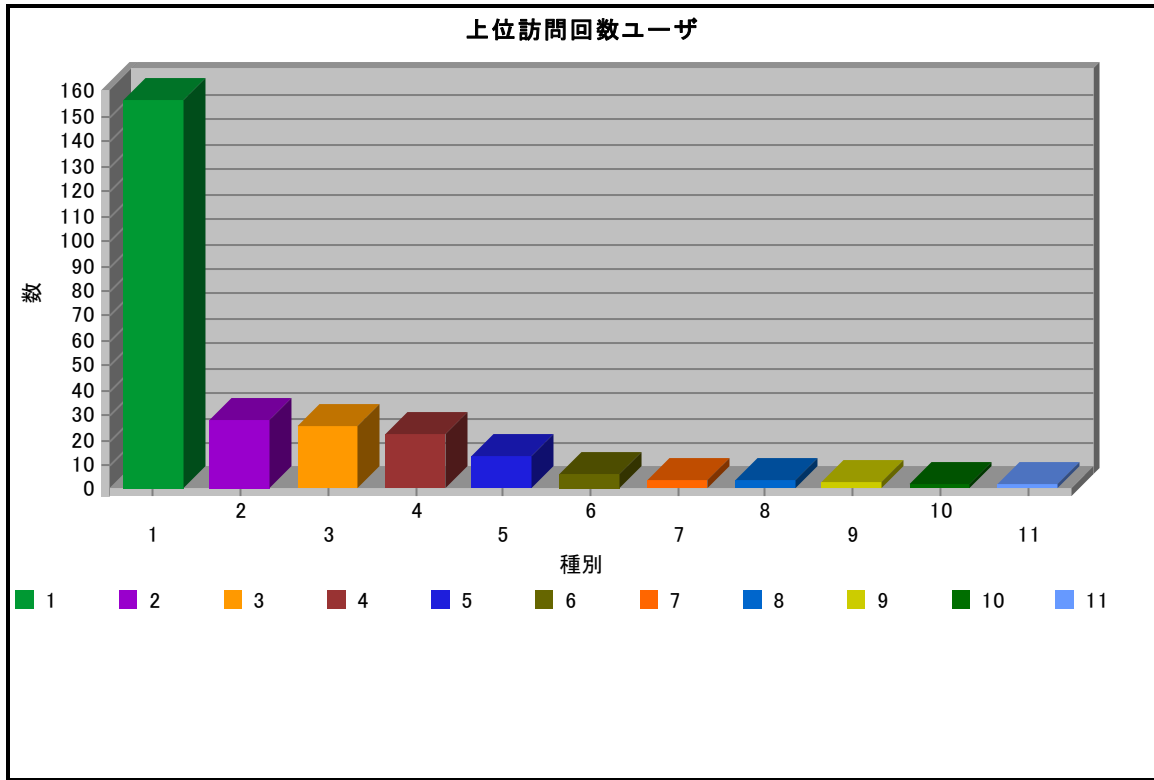
上位ダウンロードファイル				
ファイル		ダウンロード数		訪問
	9DmrfV1WpJeyVhcjWA--/ethereal_mist__d rum_n_bass.mp3			
■ 13.	http://www.budweiser.com/fun/screensaver/ screen99.exe	2	3.77%	2
合計		53	100.00%	49

上位ダウンロードファイル - ヘルプカード				
<p>訪問 - Web および FTP サイト、またはあるカテゴリのユーザ 1 人による活動のセッションを表し、すべてのヒットが含まれます。</p> <p> このページを使用して、ユーザが最も頻繁にダウンロードした実際のファイル名を知ることができます。</p>				

上位ユーザ


このページは、プロキシサーバへの最も活発なアクセスが見られるホスト名または IP アドレスを示します。





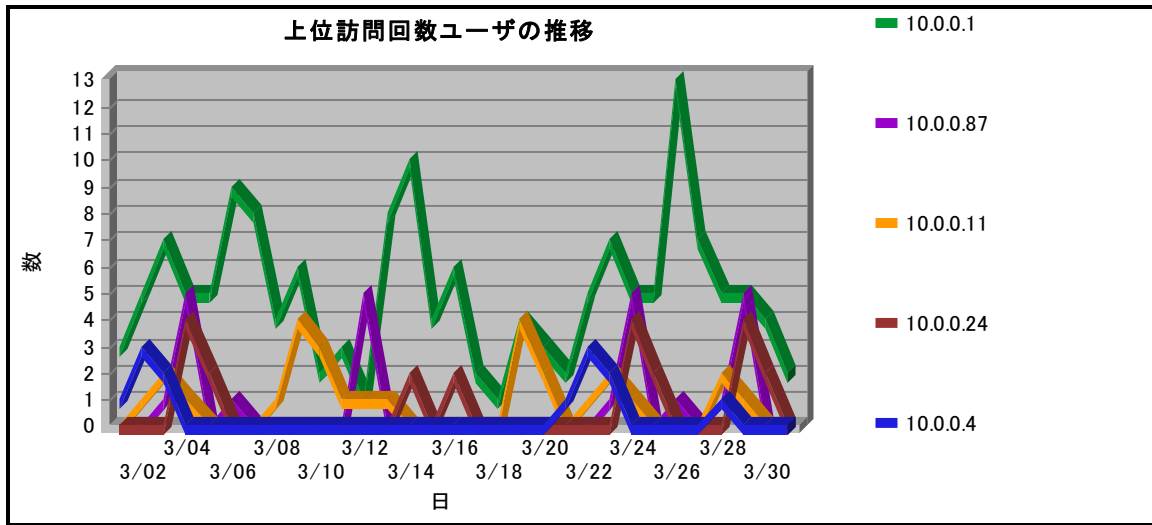
上位ユーザ					
ユーザ		ヒット	訪問		コスト
■ 1.	10.0.0.1	5,812	156	58.86%	\$554.76
■ 2.	10.0.0.11	307	28	10.56%	\$12.11
■ 3.	10.0.0.87	418	25	9.43%	\$7.49
■ 4.	10.0.0.24	357	22	8.30%	\$8.87
■ 5.	10.0.0.4	306	13	4.90%	\$7.29
■ 6.	10.0.0.88	194	6	2.26%	\$51.44
■ 7.	127.0.0.1	12	4	1.50%	\$1.43
■ 8.	127.0.0.87	4	4	1.50%	\$46.34
■ 9.	10.0.0.55	54	3	1.13%	\$3.21
■ 10.	10.0.0.21	96	2	0.75%	\$7.15
	10.0.0.47	14	2	0.75%	\$0.90

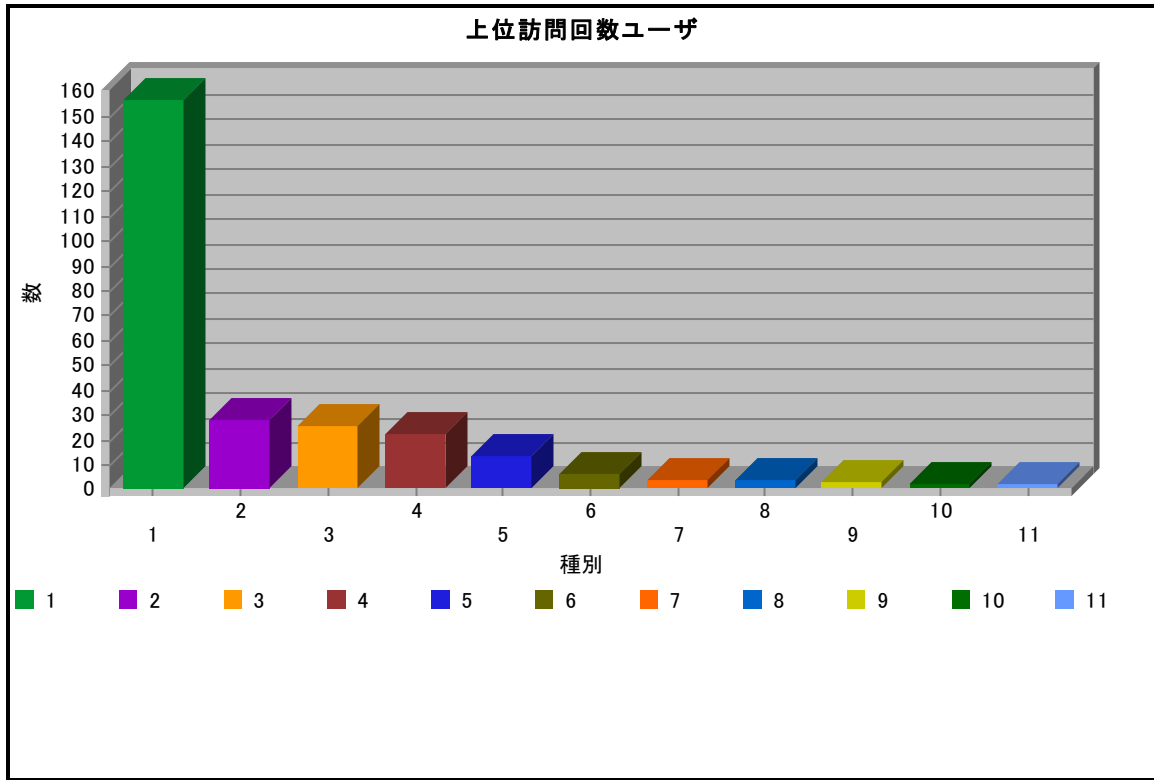
上位ユーザ				
ユーザ	ヒット	訪問		コスト
■ 11.				
その他	0	0	0.00%	\$0.05
合計	7,574	265	100.00%	\$701.04

上位ユーザ - ヘルプカード				
<p>ヒット - ログファイルに記録される、サーバ上のシングルアクション。訪問者によって要求された各ファイルはヒットとして記録されます。各ページ上に複数のヒットがありえます。ヒット量がサーバトラフィック量を反映している場合、閲覧されたページ数を正確に反映していません。</p> <p>プロキシサーバ - ネットワーク上のクライアントからアプリケーションサーバに送られるリクエストをインターセプト、トラッキング、管理し、応答するファイアウォールまたはその他の装置。たとえば、プロキシサーバはユーザの Web ページリクエストを Web サーバに転送します。</p> <p>ユーザ - 一意な IP アドレスによって識別されるクライアントコンピュータ。</p> <p>訪問 - Web および FTP サイト、またはあるカテゴリのユーザ 1 人による活動のセッションを表し、すべてのヒットが含まれます。</p> <p> このページを使用して、活動時間帯や接続時間、帯域幅の使用量など、レポート期間中最も活発にアクセスしたユーザについて知ることができます。</p>				

上位ユーザ訪問サイト

このページは、プロキシサーバへの最も活発なアクセスが見られるホスト名または IP アドレス、およびそのユーザが最も頻繁にアクセスしたサイトを示します。






上位ユーザ訪問サイト						
ユーザ	サイト	ヒット	訪問	時間	キロバイト	
■ 1.	10.0.0.1	www.hitachisoft.jp	215	37	00:37:34	736
		www.playboy.com	367	36	00:08:55	3,761
		ad.doubleclick.net	237	31	00:59:54	236
		www.victoriassecret.com	271	29	00:05:11	1,377
		a548.g.akamai.net	268	27	00:01:17	1,551
		ads.web.aol.com	238	27	00:04:14	648
		www.yahoo.com	31	26	00:00:45	157
		images.amazon.com	146	25	00:07:55	539
		stats.hitachisoftlive.com	70	25	00:10:32	264
		www.amazon.com	610	25	00:17:18	2,553
		www.hitachi-sk.co.jp	436	25	00:09:56	4,808
		a32.g.a.yimg.com	85	24	00:02:43	354
		m.doubleclick.net	73	22	00:02:51	490
		ak.buy.com	178	19	00:06:33	665
		search.yahoo.com	19	19	00:00:29	313
		www.idsoftware.com	24	19	00:01:01	124
		www.netscape.com	190	18	00:00:34	1,003

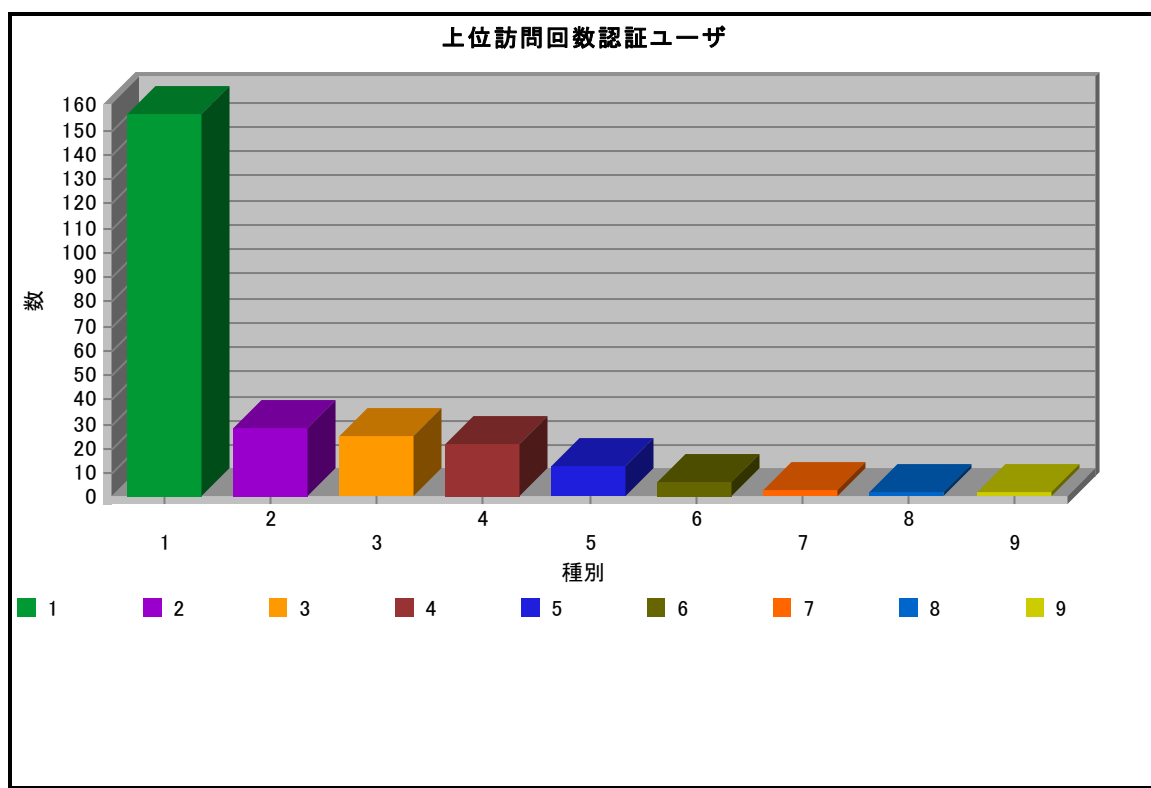
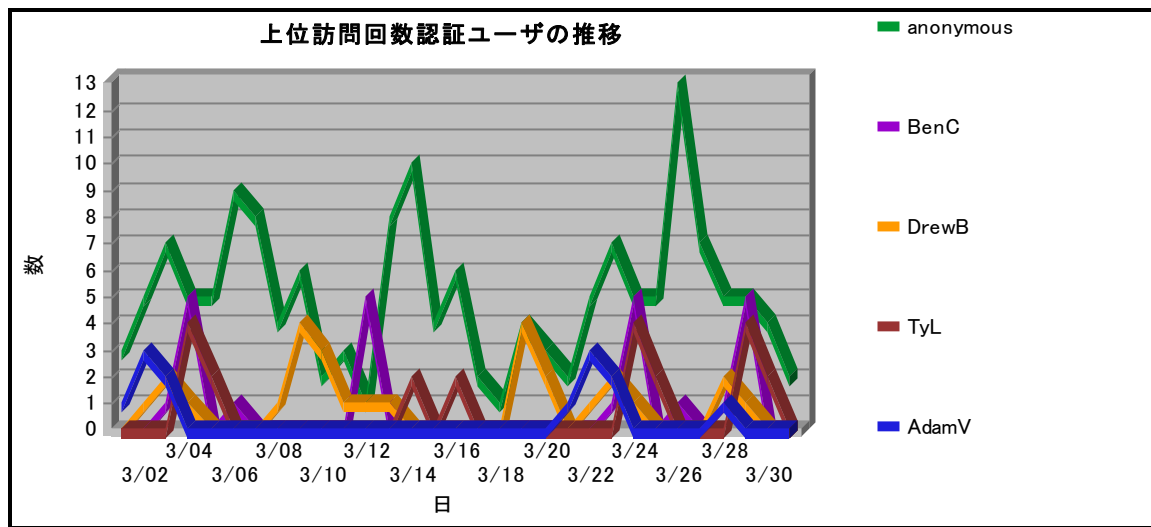
上位ユーザ訪問サイト						
ユーザ		サイト	ヒット	訪問	時間	キロバイト
		www.us.buy.com	32	17	00:00:12	1,292
		www2.victoriassecret.com	31	13	00:00:31	237
		a1288.g.ak.playboy.com	108	12	00:00:16	238
		小計	3,629	476	02:58:41	21,346
		その他	2,183	297	01:24:03	81,963
		合計	5,812	773	04:22:44	103,309
■ 2.	10.0.0.87	www.victoriassecret.com	354	24	00:00:57	1,294
		a548.g.akamai.net	53	14	00:00:11	88
		ad.doubleclick.net	7	7	00:00:04	4
		images	4	4	00:00:04	1
		その他	0	0	00:00:00	1
		合計	418	49	00:01:16	1,388
■ 3.	10.0.0.11	www.1-blackjack-gambling-online.com	226	19	00:04:06	2,060
		www.eddiebauer.com	81	11	00:00:19	183
		その他	0	0	00:00:00	0
		合計	307	30	00:04:25	2,243
■ 4.	10.0.0.24	www.idsoftware.com	297	20	00:17:28	1,207
		www.idsoft.com	60	3	00:00:12	438
		その他	0	0	00:00:00	-1
		合計	357	23	00:17:40	1,644
■ 5.	10.0.0.4	www.etradebank.com	119	9	00:02:44	599
		www.etrade.com	187	8	00:01:53	751
		その他	0	0	00:00:00	0
		合計	306	17	00:04:37	1,350
■ 6.	127.0.0.1	209.130.127.203	8	4	00:00:00	142
		209.207.190.167	4	4	00:00:00	124
		その他	0	0	00:00:00	0
		合計	12	8	00:00:00	266
■ 7.	10.0.0.88	www.budweiser.com	194	6	00:07:34	9,533
■ 8.	127.0.0.87	209.130.127.203	4	4	00:00:00	8,583
■ 9.	10.0.0.55	www.sex.com	54	3	00:00:18	596
■ 10.	10.0.0.21	www.portlandfire.com	96	2	00:04:20	1,350
■ 11.	10.0.0.47	www.cannabisculture.com	14	2	00:00:02	168

上位ユーザ訪問サイト					
ユーザ	サイト	ヒット	訪問	時間	キロバイト
合計		7,574	917	05:02:56	130,430


上位ユーザ訪問サイト - ヘルプカード					
<p>キロバイト - kilobytes の略。1 キロバイトは、1024 バイトです。</p> <p>サイト - 1 つまたは複数の関連ページで構成される WWW の場所のことで、同一個人、会社、または組織によって所有され運営されています。あるサイトが、Web ページのグループや、FTP サイトのようなダウンロード可能なファイルの集合体への中心的なアクセスポイントとなっている場合もあります。それは通常、ホームページと呼ばれる中心的アクセスページの Web アドレスによって区別されます。</p> <p>ヒット - ログファイルに記録される、サーバ上のシングルアクション。訪問者によって要求された各ファイルはヒットとして記録されます。各ページ上に複数のヒットがありえます。ヒット量がサーバトラフィック量を反映している場合、閲覧されたページ数を正確に反映していません。</p> <p>プロキシサーバ - ネットワーク上のクライアントからアプリケーションサーバに送られるリクエストをインターセプト、トラッキング、管理し、応答するファイアウォールまたはその他の装置。たとえば、プロキシサーバはユーザの Web ページリクエストを Web サーバに転送します。</p> <p>ユーザ - 一意な IP アドレスによって識別されるクライアントコンピュータ。</p> <p>訪問 - Web および FTP サイト、またはあるカテゴリのユーザ 1 人による活動のセッションを表し、すべてのヒットが含まれます。</p> <p> このページを使用して、レポート期間中最も活発なユーザが頻繁にアクセスしたサイトを見ることができます。</p>					

上位認証ユーザ

このページは、プロキシサーバへの最も活発なアクセスが見られる認証ユーザを示します。

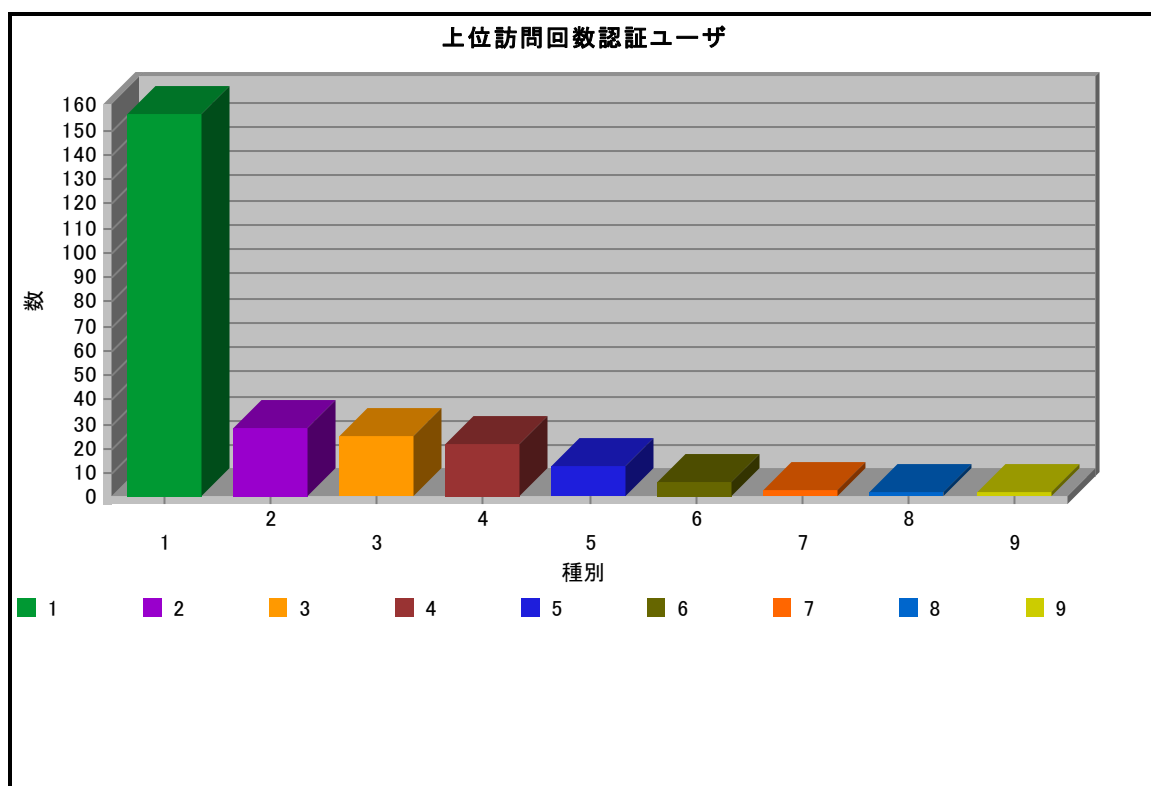
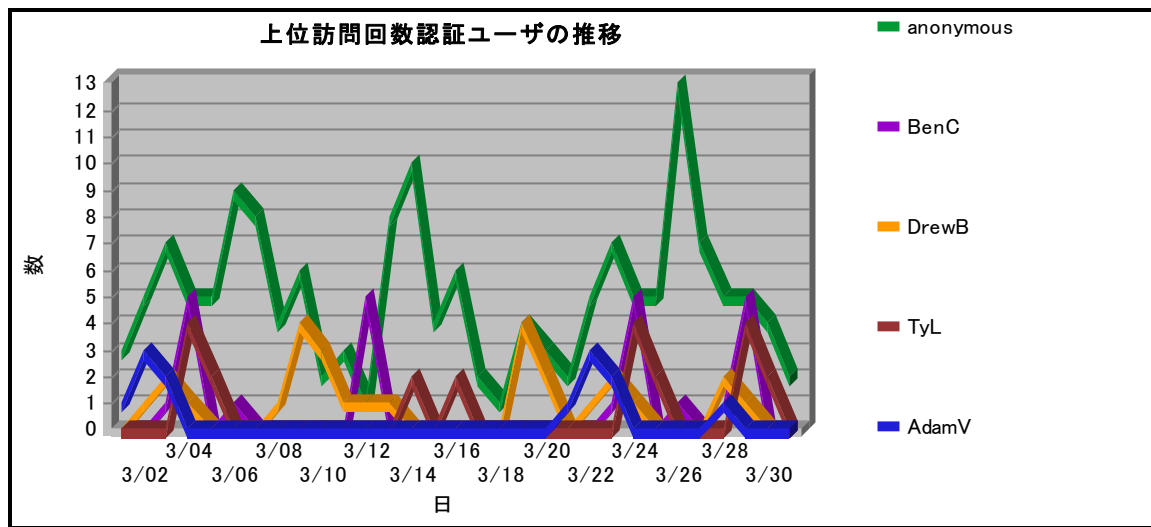


上位認証ユーザ				
ユーザ		ヒット	訪問	
■ 1.	anonymous	5,824	156	60.70%
■ 2.	DrewB	307	28	10.89%
■ 3.	BenC	422	25	9.72%
■ 4.	TyL	357	22	8.56%
■ 5.	AdamV	306	13	5.05%
■ 6.	TerryG	194	6	2.33%
■ 7.	WillieM	54	3	1.16%
■ 8.	RobertE	14	2	0.77%
■ 9.	Stevell	96	2	0.77%
合計		7,574	257	100.00%

上位認証ユーザ - ヘルプカード	
<p>ヒット - ログファイルに記録される、サーバ上のシングルアクション。訪問者によって要求された各ファイルはヒットとして記録されます。各ページ上に複数のヒットがありえます。ヒット量がサーバトラフィック量を反映している場合、閲覧されたページ数を正確に反映していません。</p> <p>プロキシサーバ - ネットワーク上のクライアントからアプリケーションサーバに送られるリクエストをインターセプト、トラッキング、管理し、応答するファイアウォールまたはその他の装置。たとえば、プロキシサーバはユーザの Web ページリクエストを Web サーバに転送します。</p> <p>認証ユーザ - FTP または Web サイトにログオンするために、ユーザ名とパスワードを与えられているユーザ。</p> <p>訪問 - Web および FTP サイト、またはあるカテゴリのユーザ 1 人による活動のセッションを表し、すべてのヒットが含まれます。</p> <p> このページを使用して、訪問サイトへのユーザ名とパスワードを持つユーザの活動状況を詳細に観察することができます。</p>	


上位認証ユーザ訪問サイト

このページは、最も活発な認証ユーザと最も頻繁にアクセスされたサイトを示します。



上位認証ユーザ訪問サイト						
ユーザ		サイト	ヒット	訪問	時間	キロバイト
■ 1.	anonymous	www.hitachisoft.jp	215	37	00:37:34	736
		www.playboy.com	367	36	00:08:55	3,761
		ad.doubleclick.net	237	31	00:59:54	236
		www.victoriassecret.com	271	29	00:05:15	1,377
		a548.g.akamai.net	268	27	00:01:17	1,551
		ads.web.aol.com	238	27	00:04:14	648
		www.yahoo.com	31	26	00:00:45	157
		images.amazon.com	146	25	00:07:55	539
		stats.hitachisoftlive.com	70	25	00:10:32	264
		www.amazon.com	610	25	00:17:18	2,553
		www.hitachi-sk.co.jp	436	25	00:09:56	4,808
		a32.g.a.yimg.com	85	24	00:02:43	354
		m.doubleclick.net	73	22	00:02:51	490
		ak.buy.com	178	19	00:06:33	665
		search.yahoo.com	19	19	00:00:29	313
		www.idsoftware.com	24	19	00:01:01	124
		www.netscape.com	190	18	00:00:34	1,003
		www.us.buy.com	32	17	00:00:12	1,292
		www2.victoriassecret.com	31	13	00:00:31	237
		a1288.g.ak.playboy.com	108	12	00:00:16	238
		小計	3,629	476	02:58:45	21,346
		その他	2,195	305	01:24:09	82,229
		合計	5,824	781	04:22:54	103,575
■ 2.	BenC	www.victoriassecret.com	354	24	00:00:57	1,294
		a548.g.akamai.net	53	14	00:00:11	88
		ad.doubleclick.net	7	7	00:00:04	4
		209.130.127.203	4	4	00:00:04	8,583
		images	4	4	00:00:04	1
		その他	0	0	00:00:00	1
				合計	422	53
■ 3.	DrewB	www.1-blackjack-gambling-online.com	226	19	00:04:06	2,060
		www.eddiebauer.com	81	11	00:00:19	183
		その他	0	0	00:00:00	0
				合計	307	30
■ 4.	TyL	www.idsoftware.com	297	20	00:17:28	1,207
		www.idsoft.com	60	3	00:00:12	438

上位認証ユーザ訪問サイト						
ユーザ		サイト	ヒット	訪問	時間	キロバイト
		その他	0	0	00:00:00	-1
		合計	357	23	00:17:40	1,644
■ 5.	AdamV	www.etradebank.com	119	9	00:02:44	599
		www.etrade.com	187	8	00:01:53	751
		その他	0	0	00:00:00	0
		合計	306	17	00:04:37	1,350
■ 6.	TerryG	www.budweiser.com	194	6	00:07:34	9,533
■ 7.	WillieM	www.sex.com	54	3	00:00:18	596
■ 8.	RobertE	www.cannabisculture.com	14	2	00:00:02	168
■ 9.	Stevell	www.portlandfire.com	96	2	00:04:20	1,350
		合計	7,574	917	05:03:10	130,430

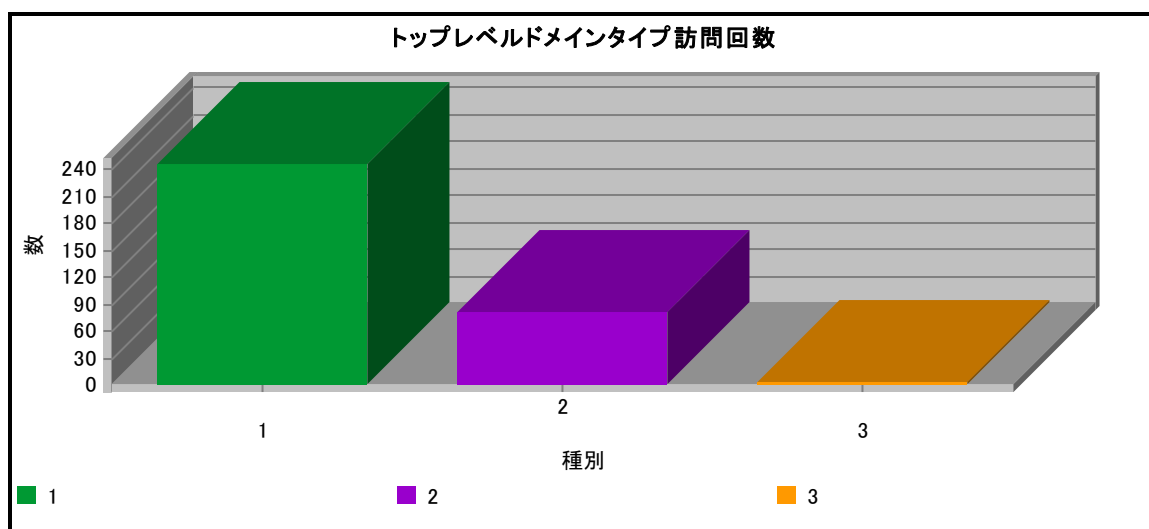
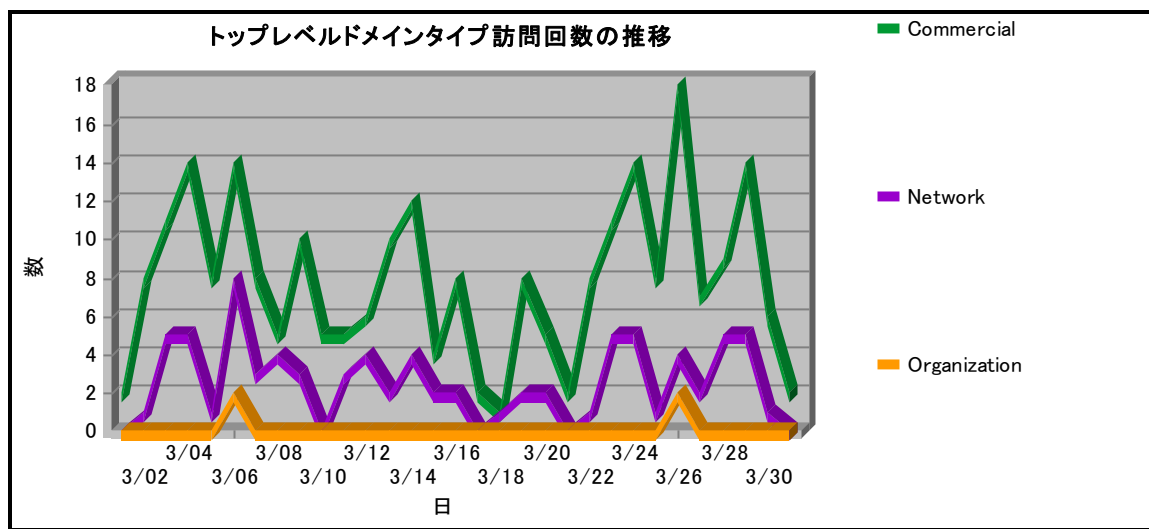
上位認証ユーザ訪問サイト - ヘルプカード	
<p>キロバイト - kilobytes の略。1 キロバイトは、1024 バイトです。</p> <p>サイト - 1 つまたは複数の関連ページで構成される WWW の場所のことで、同一個人、会社、または組織によって所有され運営されています。あるサイトが、Web ページのグループや、FTP サイトのようなダウンロード可能なファイルの集合体への中心的なアクセスポイントとなっている場合もあります。それは通常、ホームページと呼ばれる中心的アクセスページの Web アドレスによって区別されます。</p> <p>ヒット - ログファイルに記録される、サーバ上のシングルアクション。訪問者によって要求された各ファイルはヒットとして記録されます。各ページ上に複数のヒットがありえます。ヒット量がサーバトラフィック量を反映している場合、閲覧されたページ数を正確に反映していません。</p> <p>ユーザ - 一意な IP アドレスによって識別されるクライアントコンピュータ。</p> <p>認証ユーザ - FTP または Web サイトにログオンするために、ユーザ名とパスワードを与えられているユーザ。</p> <p>訪問 - Web および FTP サイト、またはあるカテゴリのユーザ 1 人による活動のセッションを表し、すべてのヒットが含まれます。</p> <p> この情報により、レポート期間最も活発な認証ユーザが訪問したサイト、および各サイトへのアクセスで使用した帯域幅を知ることができます。ネットワークで最も多くのリソースを使</p>	

上位認証ユーザ訪問サイト - ヘルプカード

用している認証ユーザを容易にトラッキングできます。表の[Visits]欄には、各ユーザがリストされたサイトにアクセスした回数が表示されています。

トップレベルドメインタイプ

このページは、訪問したサイトのトップレベルドメイン別に Web および FTP 活動を分析します。



トップレベルドメインタイプ		ヒット	訪問	
■ 1.	Commercial	6,106	245	74.24%
■ 2.	Network	663	81	24.54%
	Organization	120	4	1.21%


トップレベルドメインタイプ			
トップレベルドメインタイプ		ヒット	訪問
■ 3.			
合計		6,889	330 100.00%

トップレベルドメインタイプ - ヘルプカード

トップレベルドメイン - サフィックスによって区別される、決められた名前を持つドメインタイプ (.gov、.org、.com など)。レポートに含まれるタイプのリストは、Security Reporting Center システム管理者が [Domains] パネルを使用して定義します。

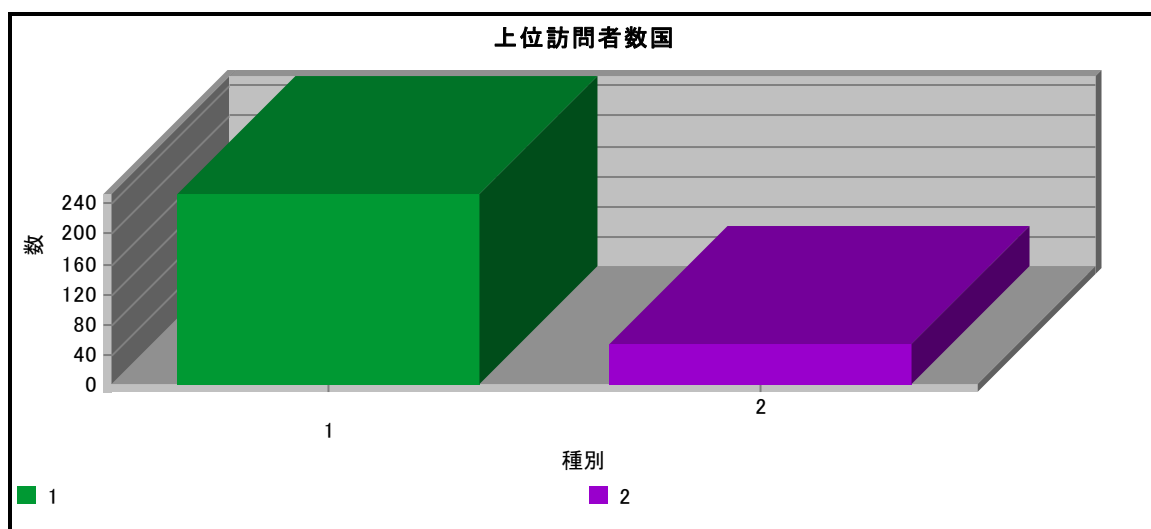
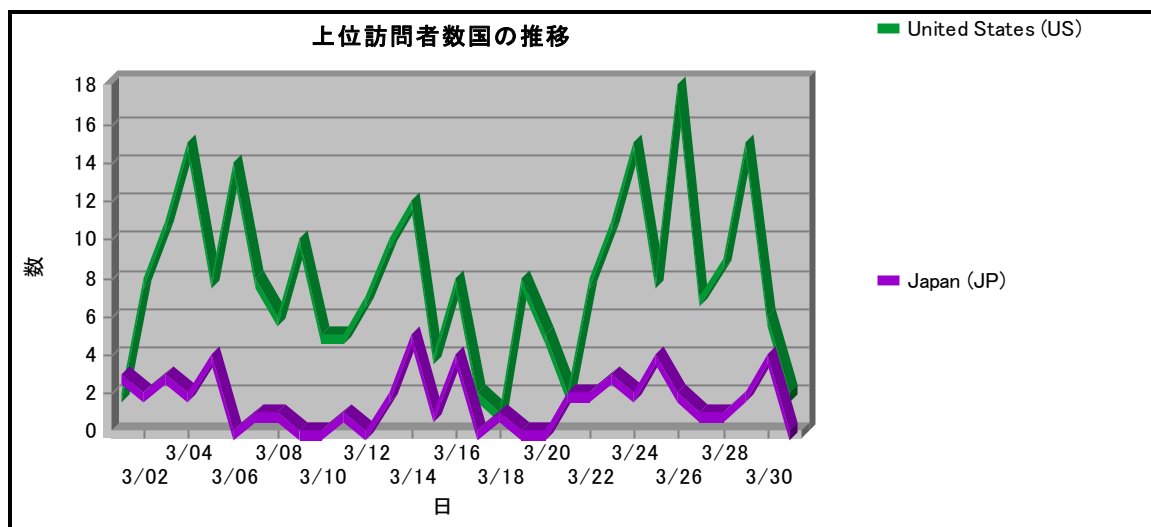
ヒット - ログファイルに記録される、サーバ上のシングルアクション。訪問者によって要求された各ファイルはヒットとして記録されます。各ページ上に複数のヒットがありえます。ヒット量がサーバトラフィック量を反映している場合、閲覧されたページ数を正確に反映していません。

訪問 - Web および FTP サイト、またはあるカテゴリのユーザ 1 人による活動のセッションを表し、すべてのヒットが含まれます。

 このページを使用して、ユーザが最も頻繁にアクセスしたトップレベルドメインタイプ (商業組織は .com、政府期間は .gov など) を調べることができます。これらのトップレベルドメイン名にはさまざまな種類の拡張子を含めることができ、Security Reporting Center システム管理者が指定します。

上位国


このページは、プロキシ経由で最も頻繁にアクセスした国を特定します。



国別分析			
国		訪問	
■ 1.	United States (US)	250	82.50%
■ 2.	Japan (JP)	53	17.49%
合計		303	100.00%

上位国 - ヘルプカード

訪問 - Web および **FTP** サイト、またはあるカテゴリのユーザ 1 人による活動のセッションを表し、すべてのヒットが含まれます。

 このページは、ユーザがアクセスしたサイトに関連する国について分析します。国名は **Web** サイトのドメイン名のサフィックスにより判断されます。ドメイン名として登録されたアドレスが、サイト運営者がいる実際の場所と異なっている場合もあります。これは、巨大な多国籍組織や **ISP** によってホストされるサイトによく見られる現象です。

活動概要

このページは、平日と週末の活動状況を比較しながら、プロキシサーバの活動概要を示します。

活動概要	
平日 1 日あたりの平均ユーザ数	8
平日 1 日あたりの平均ヒット数	265
週末あたりの平均ユーザ数	13
週末あたりの平均ヒット数	348
最大稼働曜日	金
最小稼働曜日	土
最大稼働日	月曜日, 3 月 26, 2007
最大稼働日のヒット数	661
最小稼働日	土曜日, 3 月 31, 2007
最小稼働日のヒット数	9


活動概要 - ヘルプカード

サーバ - 接続している他の(クライアント)コンピュータのリソースおよびサービスを提供するコンピュータ。サーバはネットワーク、イントラネット、インターネットを通じてアクセスされます。

ヒット - ログファイルに記録される、サーバ上のシングルアクション。訪問者によって要求された各ファイルはヒットとして記録されます。各ページ上に複数のヒットがありえます。ヒット量がサーバトラフィック量を反映している場合、閲覧されたページ数を正確に反映していません。

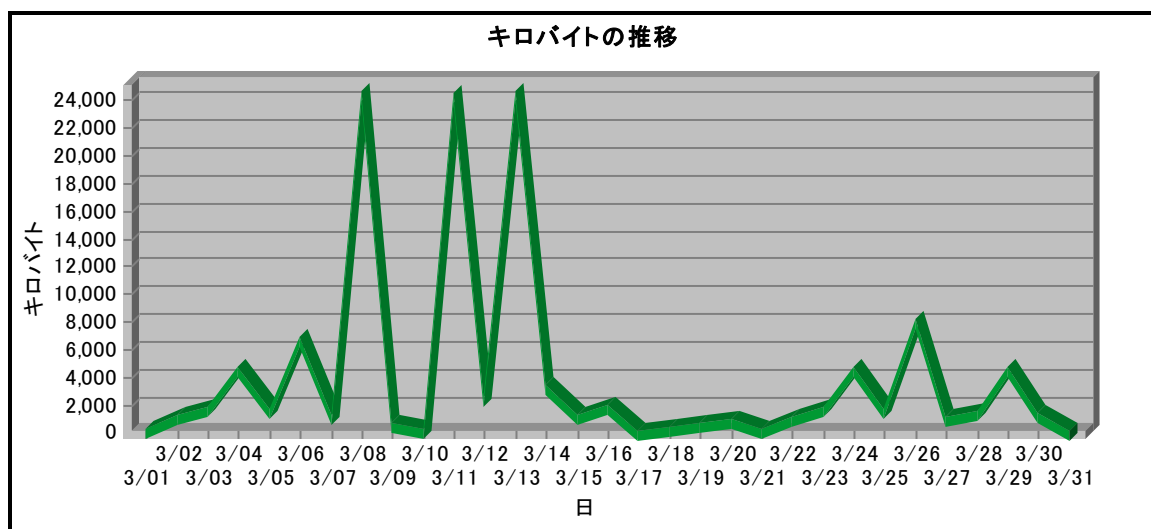
ユーザ - 一意な IP アドレスによって識別されるクライアントコンピュータ。

日 - 曜日。レポート期間が 1 週間以上で、例えば月曜日が 2 日ある場合、月曜日に対する値は 2 日分の合計になります。

 このページを使用して、コストやネットワークトラフィック設計に関連した問題の追跡をすることができます。たとえば、プロキシサーバが最もビジーになる時間を知ることによって、サーバの停止時間を決定するための判断材料とすることができます。平日の平均ユーザ数とヒット数は、平日各曜日を通じた平均値を示しています。週末の平均ユーザ数とヒット数では、土曜日と日曜日が 1 つのグループとして取り扱われています。


キロバイトの推移

このページは、レポート期間にプロキシサーバ経由の送受信によって消費された、帯域幅の使用量を示します。



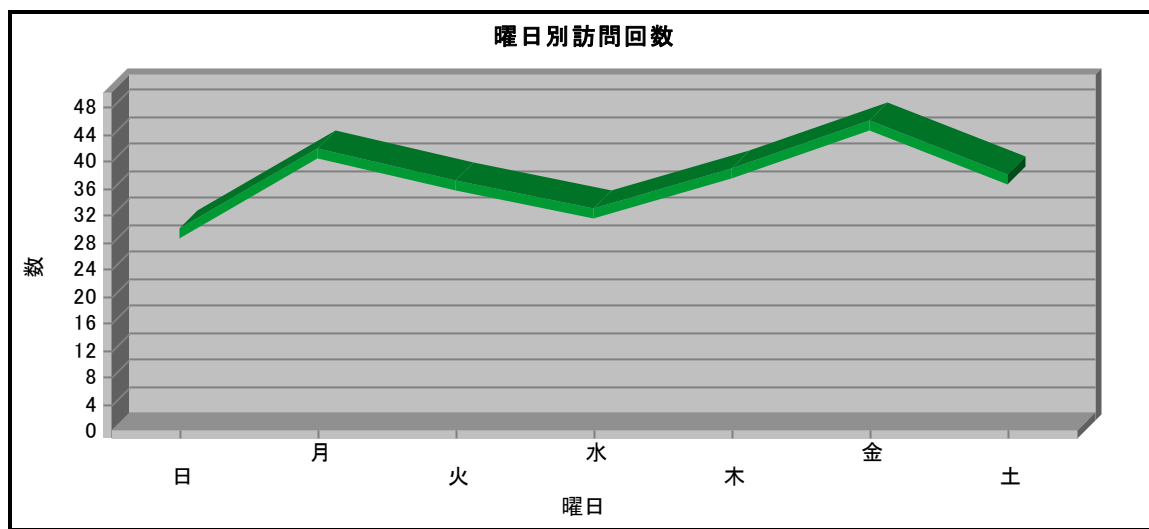
キロバイトの推移		
時間間隔	キロバイト	
3月 1	199	0.15%
3月 2	1,252	0.96%
3月 3	1,808	1.39%
3月 4	4,708	3.62%
3月 5	1,718	1.32%
3月 6	6,801	5.24%
3月 7	1,186	0.91%
3月 8	24,628	18.98%
3月 9	693	0.53%
3月 10	164	0.12%
3月 11	24,510	18.89%
3月 12	2,484	1.91%
3月 13	24,692	19.03%
3月 14	3,422	2.63%
3月 15	1,210	0.93%
3月 16	1,999	1.54%
3月 17	120	0.09%
3月 18	320	0.24%

キロバイトの推移		
時間間隔	キロバイト	
3月 19	630	0.48%
3月 20	886	0.68%
小計	103,430	79.71%
その他	26,320	20.28%
合計	129,750	100.00%

キロバイトの推移 - ヘルプカード
<p>キロバイト - kilobytes の略。1 キロバイトは、1024 バイトです。</p> <p>時間 - 時間帯。 レポート期間が 1 日以上の場合、時間帯に対して表示される値はレポート期間における合計を含みます。</p> <p>帯域幅 - 送受信されたデータ量。</p> <p>日 - 曜日。 レポート期間が 1 週間以上で、例えば月曜日が 2 日ある場合、月曜日に対する値は 2 日分の合計になります。</p> <p> 現在のレポートで選択された時間間隔に応じて、各時間ユニットごとの帯域幅がキロバイト値によってこのページに示されます。</p>

曜日別稼動状況

このページは、レポート期間の各曜日ごとの稼動状況を示します。



曜日別稼動状況			
日	ヒット	訪問	
月	1,237	42	21.32%
火	1,066	37	18.78%
水	1,061	33	16.75%
木	1,185	39	19.79%
金	1,284	46	23.35%
平日合計	5,833	197	100.00%
土	738	38	55.88%
日	1,003	30	44.11%
週末合計	1,741	68	100.00%

曜日別稼動状況 - ヘルプカード


サイト - 1つまたは複数の関連ページで構成される WWW の場所のことで、同一個人、会社、または組織によって所有され運営されています。あるサイトが、Web ページのグループや、FTP サイトのようなダウンロード可能なファイルの集合体への中心的なアクセスポイントとなっている場合もあります。それは通常、ホームページと呼ばれる中心的アクセスページの Web アドレスによって区別されます。

ヒット - ログファイルに記録される、サーバ上のシングルアクション。訪問者によって要求さ

曜日別稼働状況 - ヘルプカード

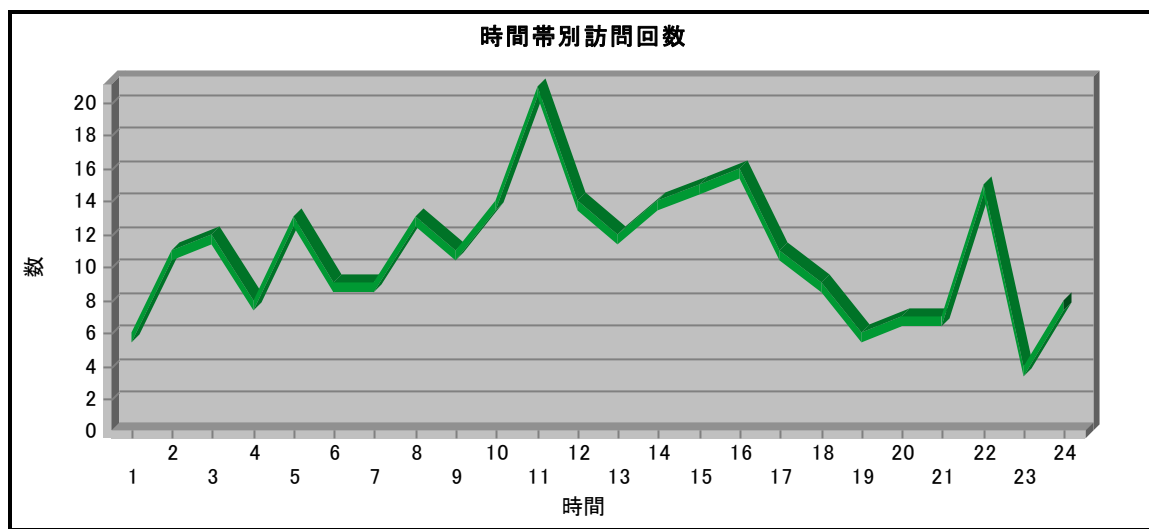
れた各ファイルはヒットとして記録されます。各ページ上に複数のヒットがありえます。ヒット量がサーバトラフィック量を反映している場合、閲覧されたページ数を正確に反映していません。

訪問 - Web および **FTP** サイト、またはあるカテゴリのユーザ 1 人による活動のセッションを表し、すべてのヒットが含まれます。

 このページを使用して、土日も含めて各曜日ごとに記録されたヒット数と訪問回数を調べることができます。

時間帯別活動状況


このページは、訪問回数に基づいて、最大および最小稼動時間帯を示します。



時間帯別活動状況			
時間	ヒット	訪問	
08:00-08:59	564	11	8.59%
09:00-09:59	530	14	10.93%
10:00-10:59	732	21	16.40%
11:00-11:59	428	14	10.93%
12:00-12:59	486	12	9.37%
13:00-13:59	743	14	10.93%
14:00-14:59	398	15	11.71%
15:00-15:59	338	16	12.50%
16:00-16:59	316	11	8.59%
勤務時間帯の合計(08:00-16:59)	4,535	128	100.00%
17:00-17:59	291	9	6.56%
18:00-18:59	84	6	4.38%
19:00-19:59	295	7	5.10%
20:00-20:59	125	7	5.10%
21:00-21:59	303	15	10.94%
22:00-22:59	88	4	2.92%
23:00-23:59	152	8	5.83%
00:00-00:59	20	6	4.38%
01:00-01:59	195	11	8.02%
02:00-02:59	115	12	8.75%
03:00-03:59	120	8	5.83%
04:00-04:59	79	13	9.48%

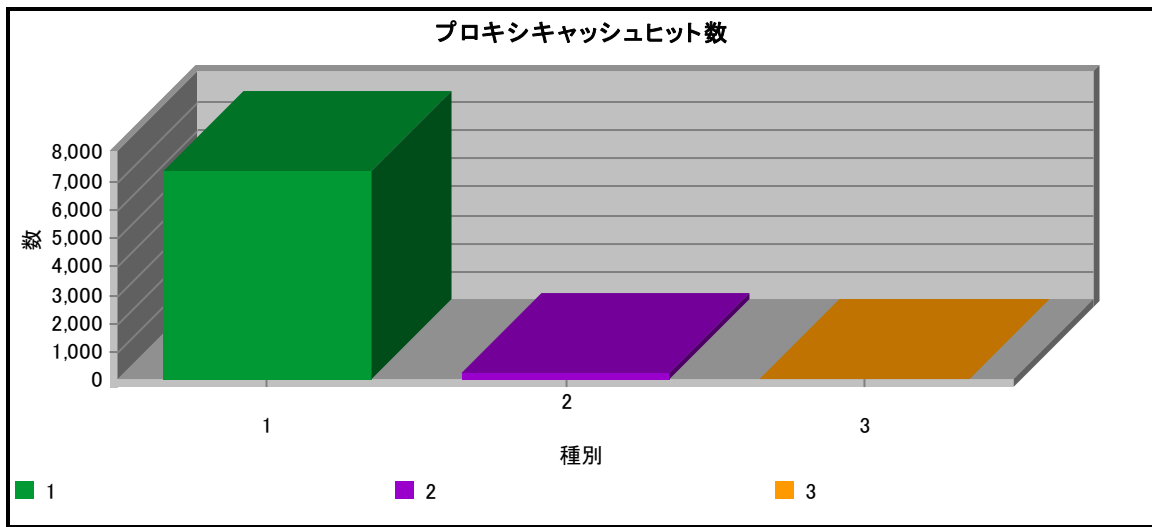
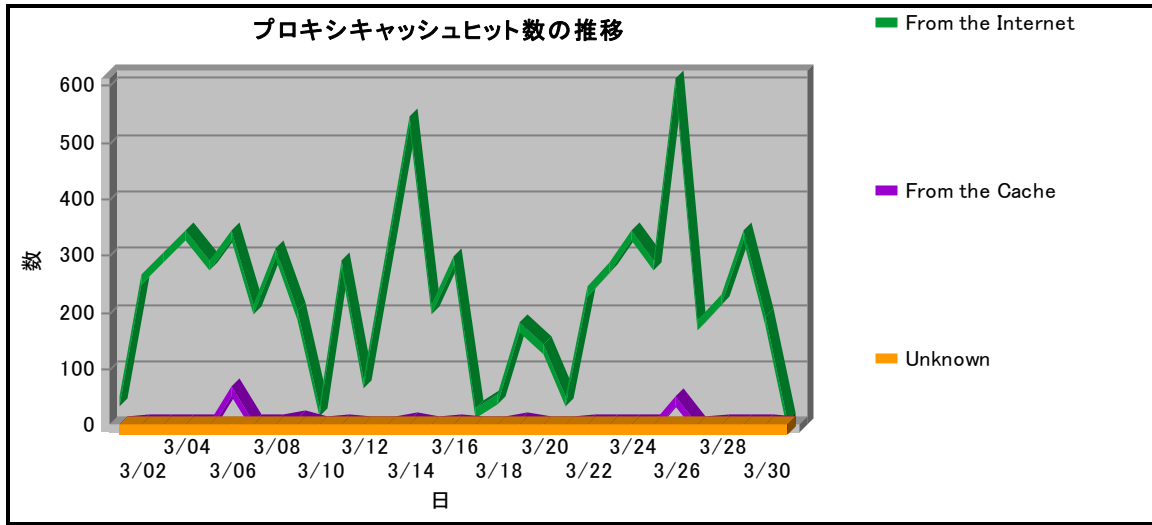
時間帯別活動状況			
時間	ヒット	訪問	
05:00-05:59	158	9	6.56%
06:00-06:59	357	9	6.56%
07:00-07:59	657	13	9.48%
勤務外時間帯の合計(17:00-07:59)	3,039	137	100.00%

時間帯別活動状況概要(訪問回数)	
タイトル	時間
1日の最大稼動時間帯	10:00-10:59
1日の最小稼動時間帯	22:00-22:59

時間帯別活動状況 - ヘルプカード
<p>ヒット - ログファイルに記録される、サーバ上のシングルアクション。訪問者によって要求された各ファイルはヒットとして記録されます。各ページ上に複数のヒットがありえます。ヒット量がサーバトラフィック量を反映している場合、閲覧されたページ数を正確に反映していません。</p> <p>勤務時間 - Security Reporting Center システム管理者により定義された勤務時間帯。</p> <p>時間 - 時間帯。レポート期間が1日以上の場合、時間帯に対して表示される値はレポート期間における合計を含みます。</p> <p>訪問 - Web および FTP サイト、またはあるカテゴリのユーザ1人による活動のセッションを表し、すべてのヒットが含まれます。</p> <p> このページを使用して、レポート期間の時間あたりのヒット数と訪問回数の分布状況を見ることができます。</p>


プロキシキャッシュ

このページは、プロキシサーバのキャッシュ機能のパフォーマンスについてのデータを示します。



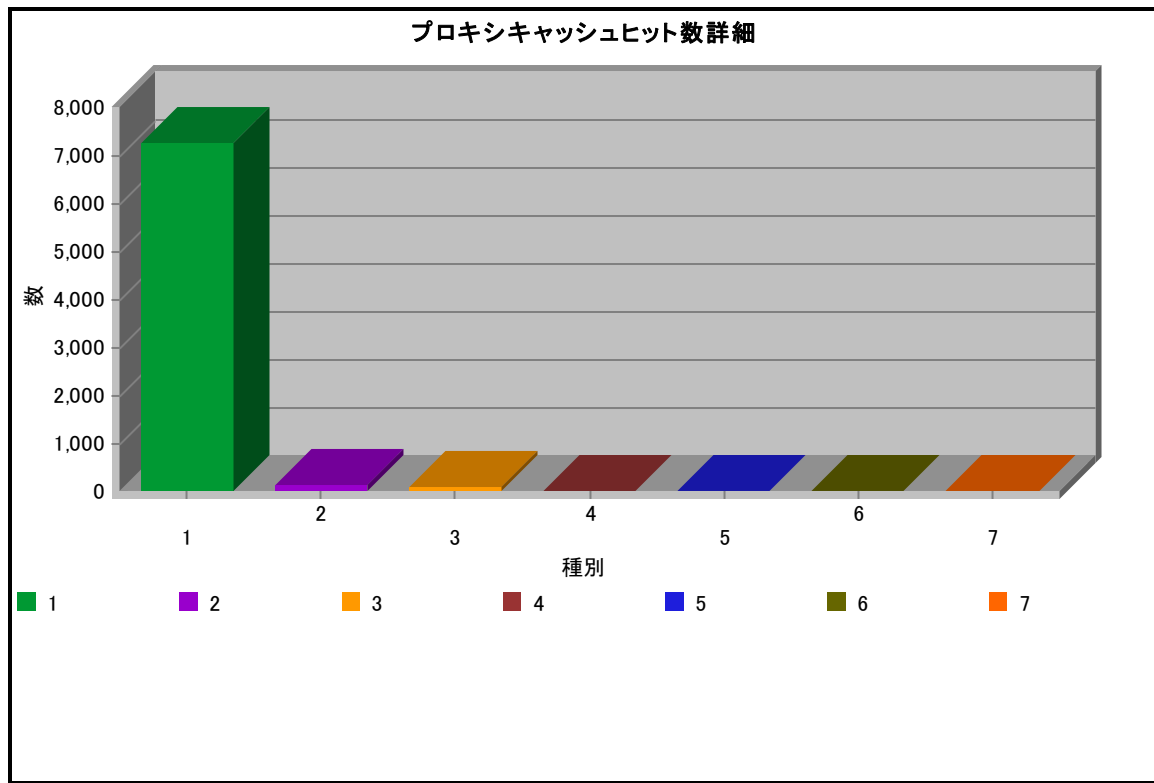
プロキシキャッシュ				
ステータス		ヒット		キロバイト
■ 1.	From the Internet	7,310	96.51%	129,748
■ 2.	From the Cache	247	3.26%	649
	Unknown	17	0.22%	33

プロキシキャッシュ			
ステータス	ヒット		キロバイト
■ 3.			
合計	7,574	100.00%	130,430

プロキシキャッシュ - ヘルプカード			
<p>キロバイト - kilobytes の略。1 キロバイトは、1024 バイトです。</p> <p>ヒット - ログファイルに記録される、サーバ上のシングルアクション。訪問者によって要求された各ファイルはヒットとして記録されます。各ページ上に複数のヒットがありえます。ヒット量がサーバトラフィック量を反映している場合、閲覧されたページ数を正確に反映していません。</p> <p>プロキシサーバ - ネットワーク上のクライアントからアプリケーションサーバに送られるリクエストをインターセプト、トラッキング、管理し、応答するファイアウォールまたはその他の装置。たとえば、プロキシサーバはユーザの Web ページリクエストを Web サーバに転送します。</p> <p> このページを使用して、各ステータスタイプとして返されるヒット率をもとに、キャッシュのパフォーマンスをトラッキングできます。</p>			


プロキシキャッシュ詳細

このページは、プロキシサーバのキャッシュ機能のパフォーマンスについての詳細なデータを示します。



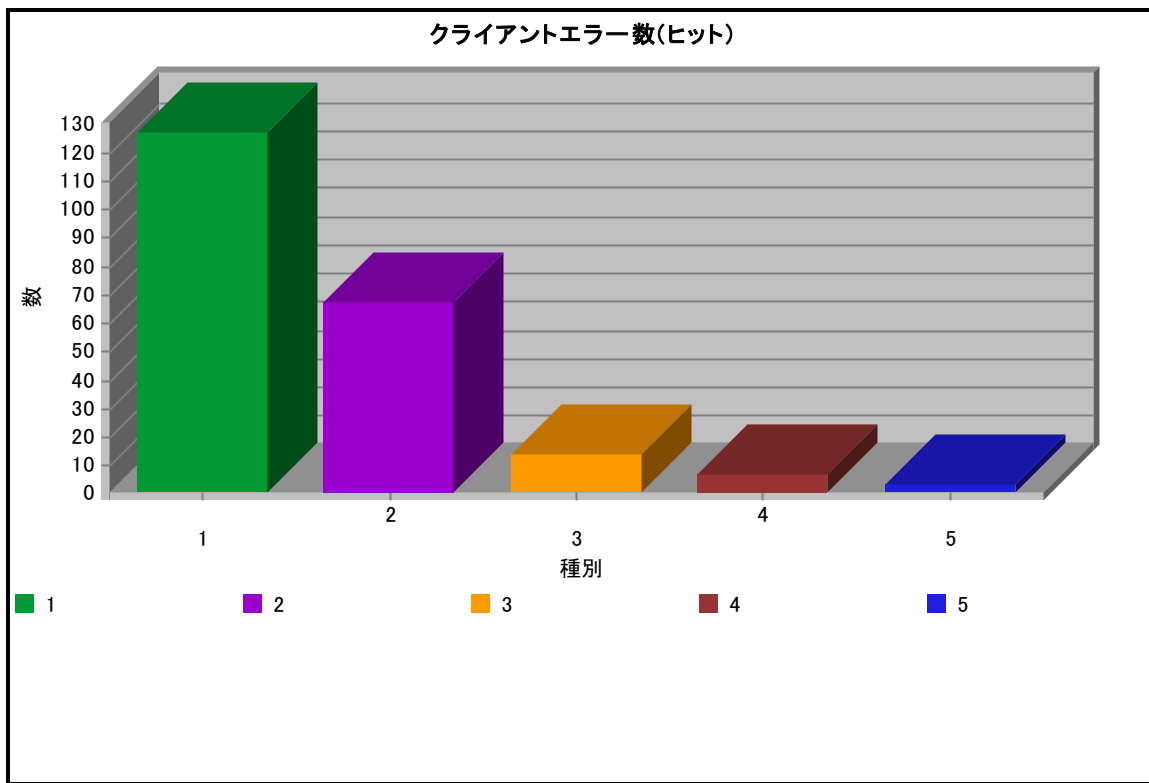
プロキシキャッシュ詳細				
ステータス		ヒット		キロバイト
■ 1.	From the Internet, then cached (updated file)	7,283	96.15%	129,737
■ 2.	From the Cache, verified by remote server	140	1.84%	605
■ 3.	From the Cache, no details	107	1.41%	44
■ 4.	From the Internet, then cached (new)	27	0.35%	10
■ 5.	N	7	0.09%	14
■ 6.	200	5	0.06%	10
	8388608	5	0.06%	10

プロキシキャッシュ詳細			
ステータス	ヒット		キロバイト
■ 7.			
合計	7,574	100.00%	130,430

プロキシキャッシュ詳細 - ヘルプカード			
<p>キロバイト - kilobytes の略。1 キロバイトは、1024 バイトです。</p> <p>ヒット - ログファイルに記録される、サーバ上のシングルアクション。訪問者によって要求された各ファイルはヒットとして記録されます。各ページ上に複数のヒットがありえます。ヒット量がサーバトラフィック量を反映している場合、閲覧されたページ数を正確に反映していません。</p> <p>プロキシサーバ - ネットワーク上のクライアントからアプリケーションサーバに送られるリクエストをインターセプト、トラッキング、管理し、応答するファイアウォールまたはその他の装置。たとえば、プロキシサーバはユーザの Web ページリクエストを Web サーバに転送します。</p> <p> このページを使用して、各ステータスタイプとして返されるヒット率をもとに、キャッシュのパフォーマンスを詳細にトラッキングできます。</p>			

クライアントエラー

このページは、プロキシサーバにアクセスしたクライアントが返すエラーのタイプを特定します。



クライアントエラー			
エラー		ヒット	
■ 1.	000 Incomplete / Undefined	127	58.25%
■ 2.	064 Incomplete / Undefined	67	30.73%
■ 3.	10053 Incomplete / Undefined	14	6.42%
■ 4.	003 Incomplete / Undefined	7	3.21%
■ 5.	11002 Incomplete / Undefined	3	1.37%
合計		218	100.00%


クライアントエラー - ヘルプカード

クライアントエラー - ヘルプカード

エラー - WWW 上のリソースにアクセス時に、クライアントクライアントコンピュータで発生する問題。

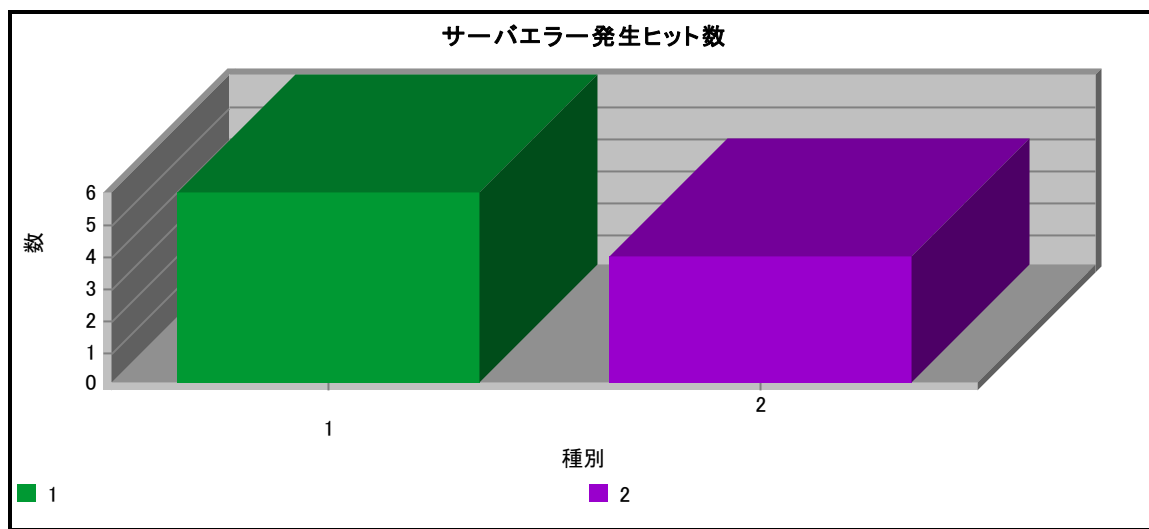
クライアント - 別のコンピュータ(サーバ)によって提供されるリソースに対してアクセスを要求するコンピュータあるいはユーザ。クライアント欄の情報は、IP アドレス、ドメイン名、ユーザ名、認証されたユーザ名などです。

ヒット - ログファイルに記録される、サーバ上のシングルアクション。訪問者によって要求された各ファイルはヒットとして記録されます。各ページ上に複数のヒットがありえます。ヒット量がサーバトラフィック量を反映している場合、閲覧されたページ数を正確に反映していません。

 クライアントがプロキシサーバにアクセスするとき、サーバによってクライアントエラーとして分類されるエラーが返される場合があります。この情報は、ユーザがファイアウォール外部のサイトにアクセスするときに発生する問題を解決するのに役立ちます。さらに、パートナーが自分の Web サイトの問題点を探し出すのに役立てることもできます。

サーバエラー

このページは、プロキシサーバが返すサーバエラーのタイプを特定します。



サーバエラー		エラー		ヒット	
■ 1.	500 Internal Error	6	60.00%		
■ 2.	11001 Host Not Found	4	40.00%		
合計		10	100.00%		


サーバエラー - ヘルプカード

エラー - WWW 上のリソースにアクセス時に、クライアントクライアントコンピュータで発生する問題。

クライアント - 別のコンピュータ(サーバ)によって提供されるリソースに対してアクセスを要求するコンピュータあるいはユーザ。クライアント欄の情報は、IP アドレス、ドメイン名、ユーザ名、認証されたユーザ名などです。

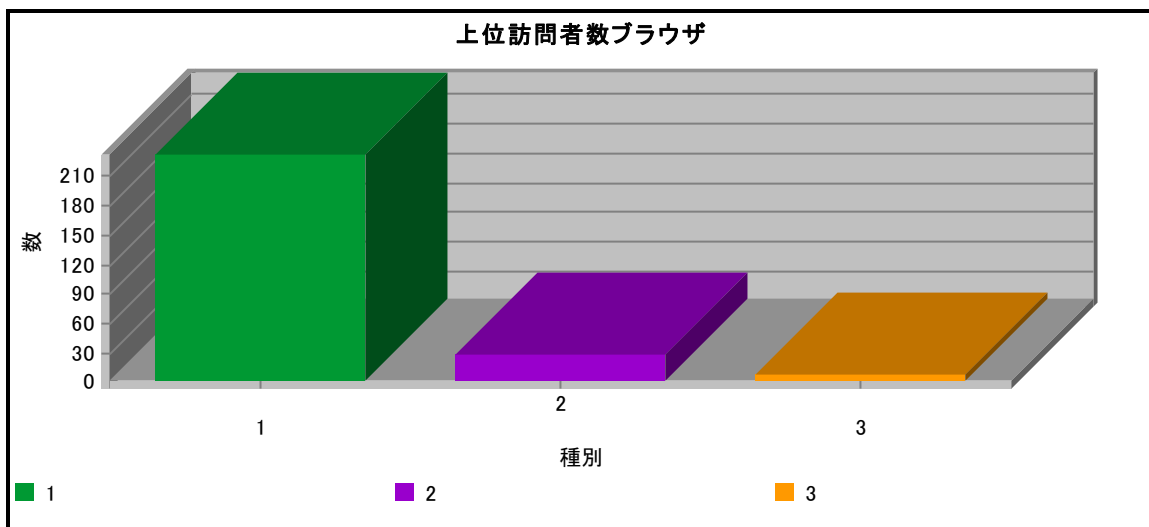
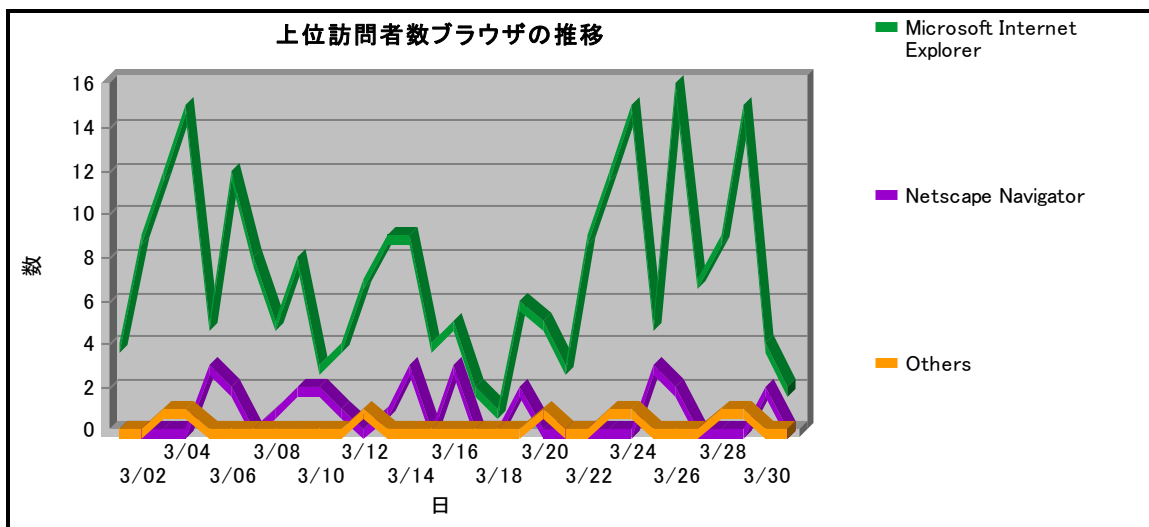
ヒット - ログファイルに記録される、サーバ上のシングルアクション。訪問者によって要求された各ファイルはヒットとして記録されます。各ページ上に複数のヒットがありえます。ヒット量がサーバトラフィック量を反映している場合、閲覧されたページ数を正確に反映していません。

サーバエラー - ヘルプカード

 このページを使用して、プロキシサーバでサーバエラーとして分類されるエラーをトラッキングできます。


上位ブラウザ

このページは、プロキシサーバに接続するときに最もよく使用されている Web ブラウザを示します。



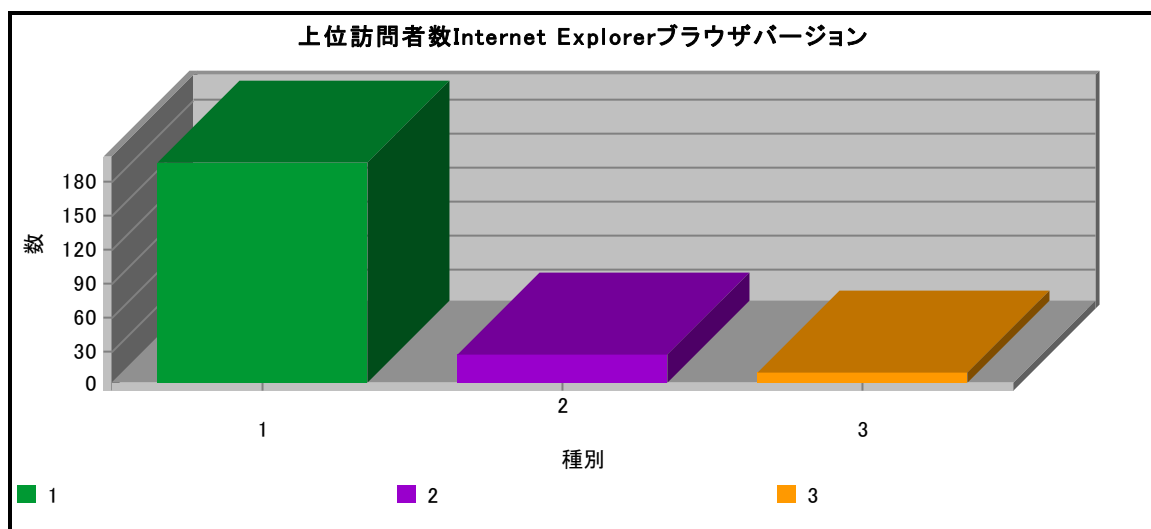
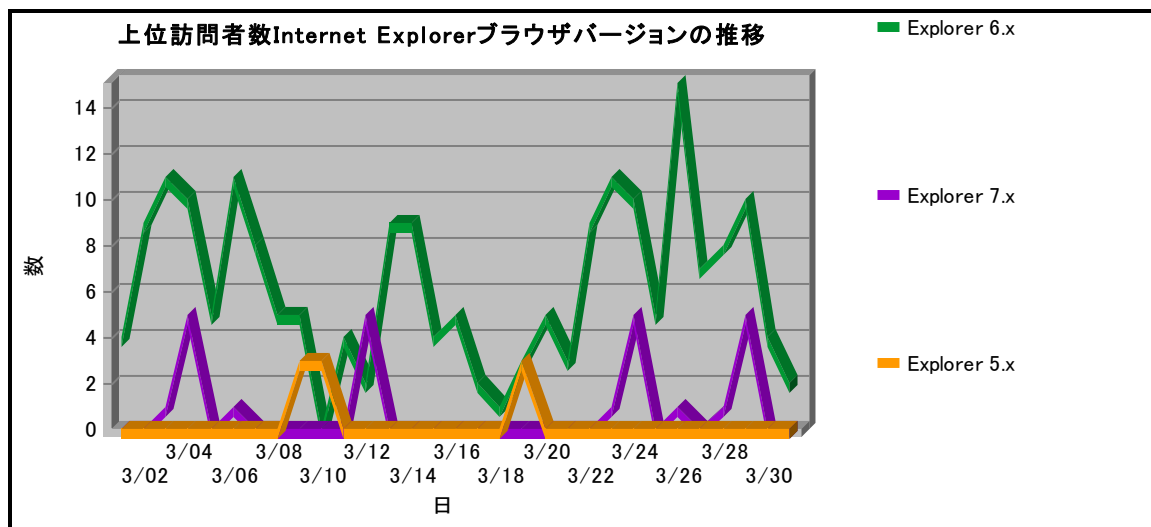
上位ブラウザ				
ブラウザ		ヒット	訪問	
■ 1.	Microsoft Internet Explorer	6,905	230	86.79%
■ 2.	Netscape Navigator	653	27	10.18%

上位ブラウザ				
ブラウザ		ヒット	訪問	
■ 3.	Others	16	8	3.01%
合計		7,574	265	100.00%

上位ブラウザ - ヘルプカード				
<p>ヒット - ログファイルに記録される、サーバ上のシングルアクション。訪問者によって要求された各ファイルはヒットとして記録されます。各ページ上に複数のヒットがありえます。ヒット量がサーバトラフィック量を反映している場合、閲覧されたページ数を正確に反映していません。</p> <p>ブラウザ - HTML ドキュメントにアクセスし表示するために使用されるプログラム(Microsoft Internet Explorer、Netscape Navigator など)。</p> <p>プロキシサーバ - ネットワーク上のクライアントからアプリケーションサーバに送られるリクエストをインターセプト、トラッキング、管理し、応答するファイアウォールまたはその他の装置。たとえば、プロキシサーバはユーザの Web ページリクエストを Web サーバに転送します。</p> <p>訪問 - Web および FTP サイト、またはあるカテゴリのユーザ 1 人による活動のセッションを表し、すべてのヒットが含まれます。</p> <p> 使用ブラウザのタイプをトラッキングすることにより、内部ネットワークのユーザが最新版の正規ライセンスを持つ Web ブラウザを使用していることを確かめることができます。ブラウザタイプが「Other」と表示される場合は、ファイアウォールまたはプロキシサーバがブラウザタイプの情報を記録していないことを意味します。</p>				


上位 IE ブラウザバージョン

このページは、プロキシサーバに接続している Microsoft ブラウザのバージョンを判別し表示します。



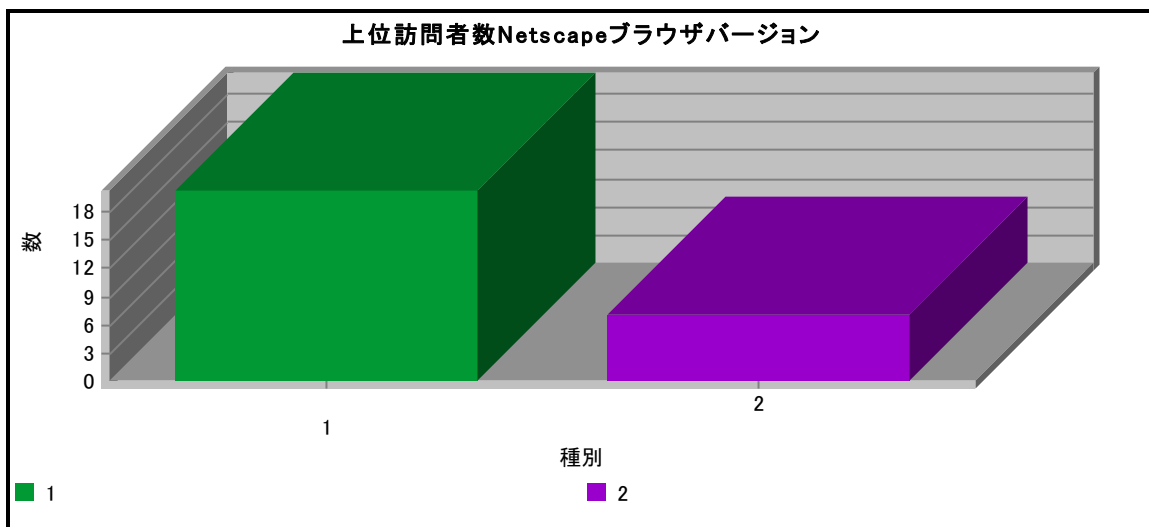
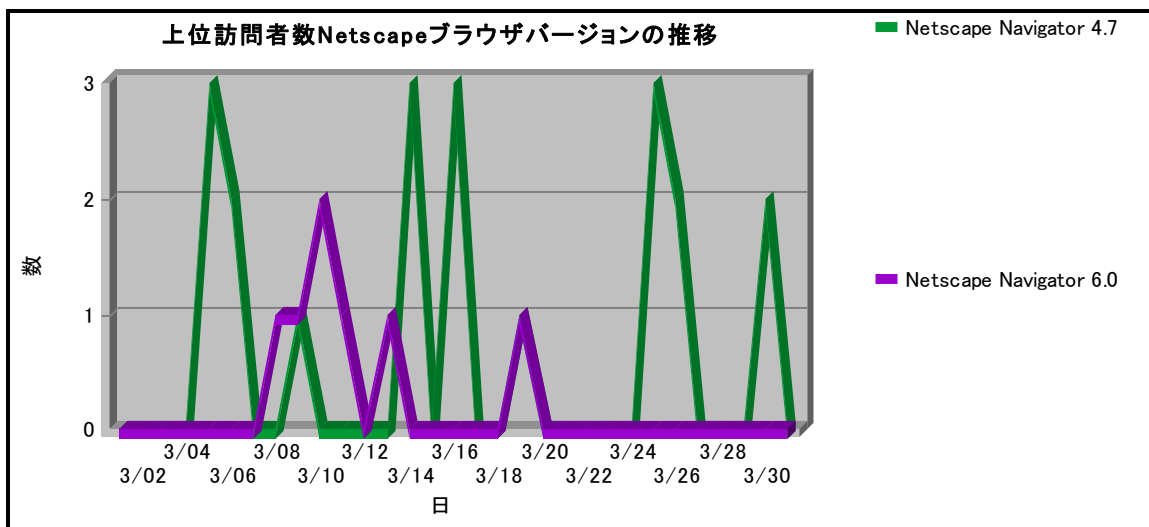
上位 Internet Explorer ブラウザバージョン				
バージョン		ヒット	訪問	
■ 1.	Explorer 6.x	6,289	196	85.21%
■ 2.	Explorer 7.x	418	25	10.87%

上位 Internet Explorer ブラウザバージョン				
バージョン		ヒット	訪問	
■ 3.	Explorer 5.x	198	9	3.91%
合計		6,905	230	100.00%

上位 IE ブラウザバージョン - ヘルプカード				
<p>ヒット - ログファイルに記録される、サーバ上のシングルアクション。訪問者によって要求された各ファイルはヒットとして記録されます。各ページ上に複数のヒットがありえます。ヒット量がサーバトラフィック量を反映している場合、閲覧されたページ数を正確に反映していません。</p> <p>ブラウザ - HTML ドキュメントにアクセスし表示するために使用されるプログラム(Microsoft Internet Explorer、Netscape Navigator など)。</p> <p>プロキシサーバ - ネットワーク上のクライアントからアプリケーションサーバに送られるリクエストをインターセプト、トラッキング、管理し、応答するファイアウォールまたはその他の装置。たとえば、プロキシサーバはユーザの Web ページリクエストを Web サーバに転送します。</p> <p>訪問 - Web および FTP サイト、またはあるカテゴリのユーザ 1 人による活動のセッションを表し、すべてのヒットが含まれます。</p> <p> このページを使用して、ユーザが(最も安定した)最新版の Microsoft Internet Explorer を使用しているかどうか確認することができます。</p>				


上位 Netscape ブラウザバージョン

このページは、プロキシサーバに接続している Netscape ブラウザのバージョンを判別し表示します。



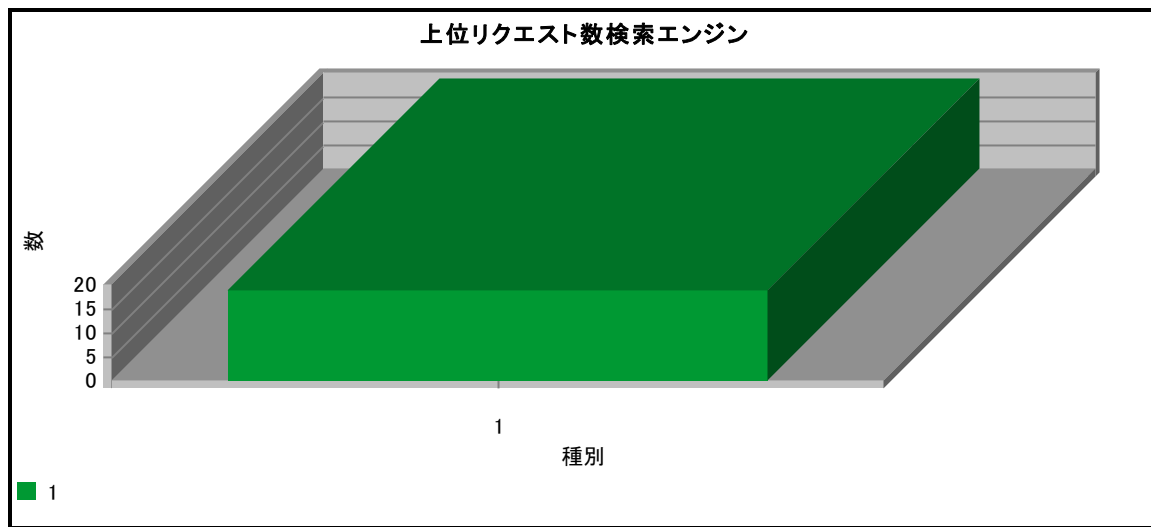
上位 Netscape ブラウザバージョン				
バージョン		ヒット	訪問	
■ 1.	Netscape Navigator 4.7	522	20	74.07%
■ 2.	Netscape Navigator 6.0	131	7	25.92%

上位 Netscape ブラウザバージョン		
バージョン	ヒット	訪問
合計	653	27 100.00%

上位 Netscape ブラウザバージョン - ヘルプカード
<p>ヒット - ログファイルに記録される、サーバ上のシングルアクション。訪問者によって要求された各ファイルはヒットとして記録されます。各ページ上に複数のヒットがありえます。ヒット量がサーバトラフィック量を反映している場合、閲覧されたページ数を正確に反映していません。</p> <p>ブラウザ - HTML ドキュメントにアクセスし表示するために使用されるプログラム(Microsoft Internet Explorer、Netscape Navigator など)。</p> <p>プロキシサーバ - ネットワーク上のクライアントからアプリケーションサーバに送られるリクエストをインターセプト、トラッキング、管理し、応答するファイアウォールまたはその他の装置。たとえば、プロキシサーバはユーザの Web ページリクエストを Web サーバに転送します。</p> <p>訪問 - Web および FTP サイト、またはあるカテゴリのユーザ 1 人による活動のセッションを表し、すべてのヒットが含まれます。</p> <p> このページを使用して、ユーザが(最も安定した)最新版の Netscape Navigator を使用しているかどうか確認することができます。</p>

上位検索エンジン

このページは、どの検索エンジンが最も頻繁にプロキシ経由でアクセスされているかを示します。



上位検索エンジン		検索	
エンジン			
■ 1.	Yahoo	19	100.00%
合計		19	100.00%

上位検索エンジン - ヘルプカード

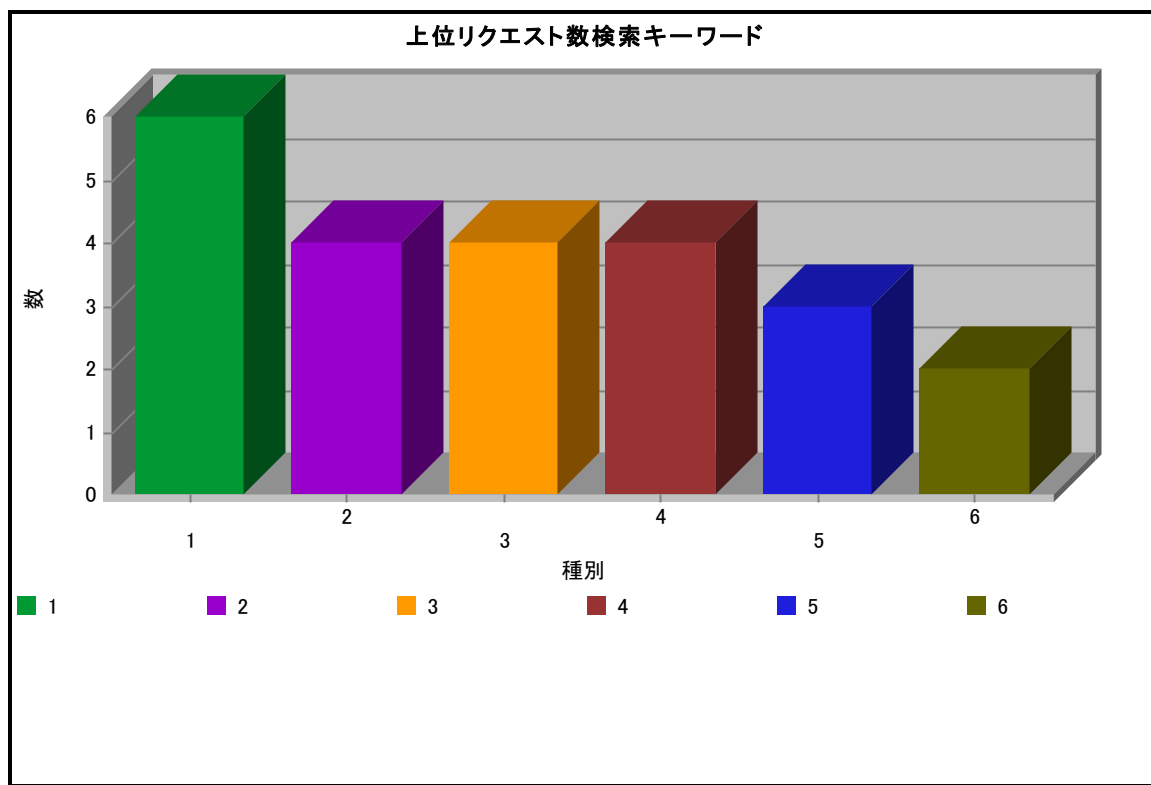
プロキシサーバ - ネットワーク上のクライアントからアプリケーションサーバに送られるリクエストをインターセプト、トラッキング、管理し、応答するファイアウォールまたはその他の装置。たとえば、プロキシサーバはユーザの Web ページリクエストを Web サーバに転送します。

検索エンジン - (Yahoo、Google など) 件名、キーワードまたはそれ以外の条件を使って、WWW を検索し、サイトやページを見つけるプログラム。

💡 このページを使用して、どの検索エンジンがネットワークのユーザにとって最も人気があるかを知ることができます。

上位検索キーワード


このページは、検索エンジンで使用されているキーワードを示します。



上位検索キーワード		検索	
キーワード			
■ 1.	gambling	6	26.08%
■ 2.	budweiser	4	17.39%
■ 3.	secret	4	17.39%
■ 4.	victoria's	4	17.39%
■ 5.	quake	3	13.04%
■ 6.	marajuana	2	8.69%
合計		23	100.00%

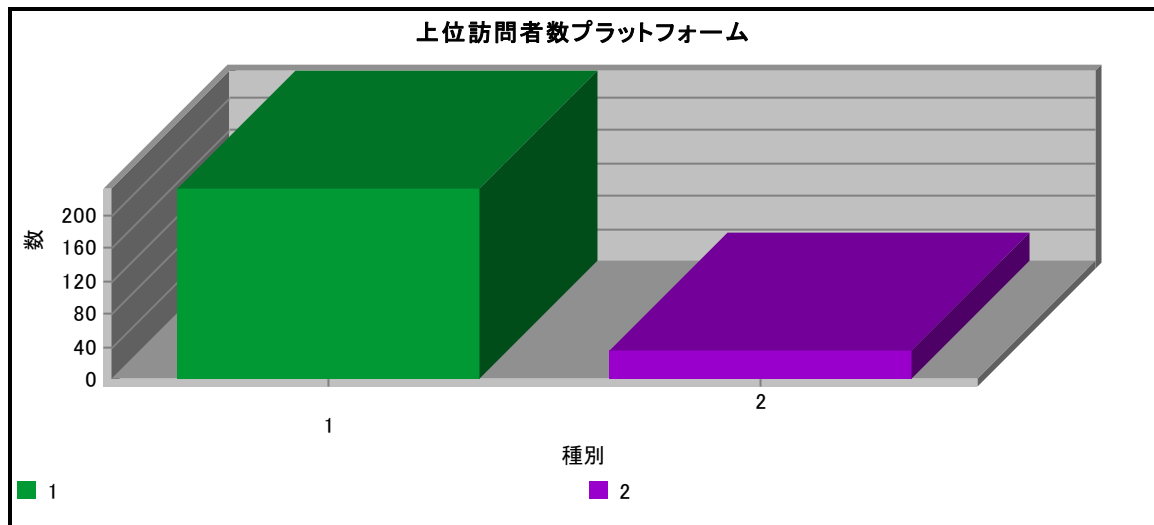
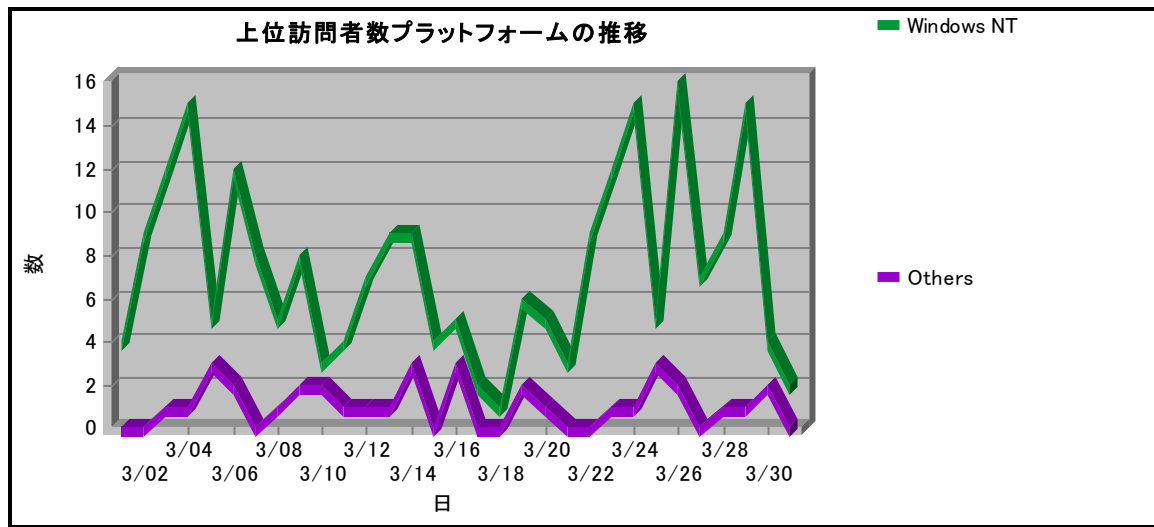
上位検索キーワード - ヘルプカード

検索エンジン - (Yahoo、Google など) 件名、キーワードまたはそれ以外の条件を使って、WWWを検索し、サイトやページを見つけるプログラム。

 ユーザが使った検索キーワードをトラッキングすることにより、ユーザが求めているコンテンツのタイプについて考察できます。


上位プラットフォーム

このページは、サーバにアクセスしたユーザに最もよく使用されているオペレーティングシステムを示します。



上位プラットフォーム				
プラットフォーム		ヒット	訪問	
■ 1.	Windows NT	6,905	230	86.79%
■ 2.	Others	669	35	13.20%

上位プラットフォーム			
プラットフォーム	ヒット	訪問	
合計	7,574	265	100.00%

上位プラットフォーム - ヘルプカード
<p>サイト - 1つまたは複数の関連ページで構成される WWW の場所のことで、同一個人、会社、または組織によって所有され運営されています。あるサイトが、Web ページのグループや、FTP サイトのようなダウンロード可能なファイルの集合体への中心的なアクセスポイントとなっている場合もあります。それは通常、ホームページと呼ばれる中心的アクセスページの Web アドレスによって区別されます。</p> <p>ヒット - ログファイルに記録される、サーバ上のシングルアクション。訪問者によって要求された各ファイルはヒットとして記録されます。各ページ上に複数のヒットがありえます。ヒット量がサーバトラフィック量を反映している場合、閲覧されたページ数を正確に反映していません。</p> <p>訪問 - Web および FTP サイト、またはあるカテゴリのユーザ 1 人による活動のセッションを表し、すべてのヒットが含まれます。</p> <p> プラットフォームのトラッキングにより、ユーザによる正規ライセンスのオペレーティングシステムの使用を、より確実にすることができます。プラットフォームタイプが「Other」と表示される場合は、ファイアウォールまたはプロキシサーバがオペレーティングシステム情報を記録していないことを意味します。</p>

分析統計

このページは、Security Reporting Center が内部表において使用するメモリ量をレポートします。

分析統計 表	カウント	テキスト	データ
DetailedProxyStatus	7	159	2,540
SummaryProxyStatus	3	38	1,216
TopAuthUsers	0	0	0
TopAuthUsersCore	0	0	0
TopAuthUsersGen	0	0	0
TopBandwidth	1	1	448
TopBrowsers	3	51	964
TopClientErrors	5	134	1,460
TopCoreDocs	0	0	0
TopCountries	2	28	672
TopDocuments	384	34,132	102,692
TopDownloads	13	1,526	3,460
TopExplorer	3	36	992
TopExtensions	22	199	8,376
TopGenDocs	255	24,957	68,244
TopHours	24	264	7,456
TopNetscape	2	44	640
TopPlatforms	2	16	672
TopSearchEngines	1	5	292
TopSearchKeywords	6	47	1,584
TopServerErrors	2	38	556
TopSuffixes	3	29	992
TopUsers	11	98	5,012
TopUsersCore	5	44	2,524
TopUsersGen	6	52	2,956
TopVisitedCoreCategories	0	0	0
TopVisitedGenCategories	0	0	0
TopVisitedSites	0	0	0
TopWeekdays	7	21	2,464
合計	767	61,919	216,212

分析統計 - ヘルプカード


カウント - 表で使用する項目数。

テキスト - 表のテキストで使用されるメモリの量(バイト数)。

データ - 活動データ、および表の作成時にアクセスするサイト情報に使用するメモリの量(バイト数)。

分析統計 - ヘルプカード

ト数)。この値にはテキスト文字列で使用するメモリは含まれません。

 このページを使用して、メモリを大量に消費しているレポート表を特定することにより、パフォーマンス上の問題解決をすることができます。

このレポートは HitachiSoft によって作成されました。 木曜日, 4月 05, 2007 - 02:36:35

NetInsight は、日立ソフトの登録商標です。
他の商標は各企業に属するものです。